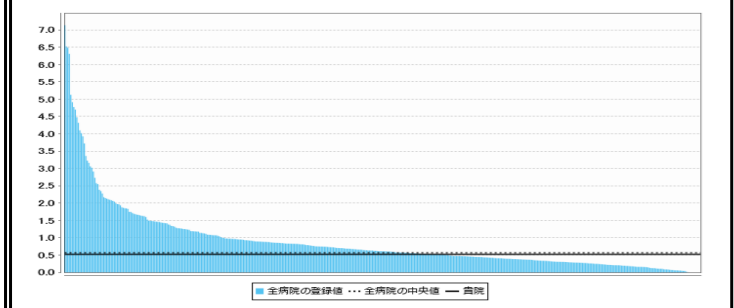


病院間ベンチマーク評価 [対象期間:2018年度4月~3月]

貴院名	半田市立半田病院	病床区分	全病床区分
条件①	すべて	条件②	すべて

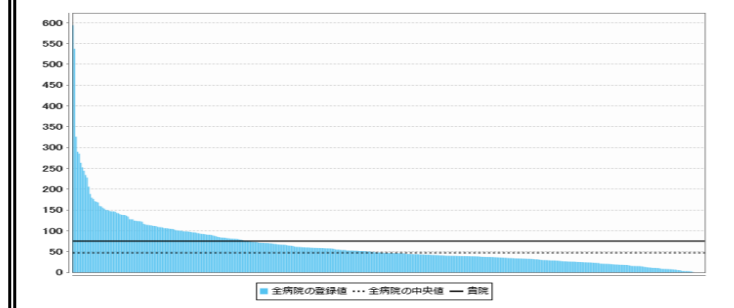
■褥瘡推定発生率

	貴院	全病院	条件①	条件②
		389件	389件	389件
25パーセンタイル		0.32%	0.32%	0.32%
中央値	0.52%	0.57%	0.57%	0.57%
75パーセンタイル		0.96%	0.96%	0.96%



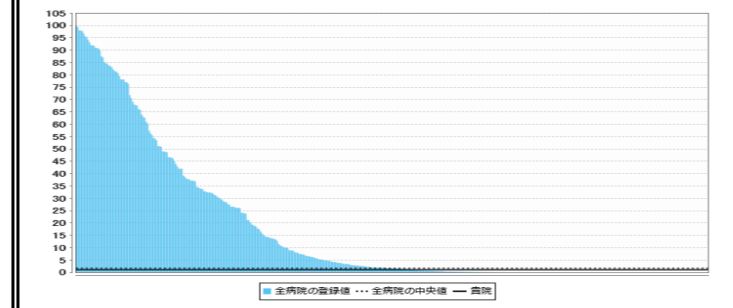
■褥瘡ケア研修参加率

	貴院	全病院	条件①	条件②
		373件	373件	373件
25パーセンタイル		28.20%	28.20%	28.20%
中央値	75.54%	46.73%	46.73%	46.73%
75パーセンタイル		83.03%	83.03%	83.03%



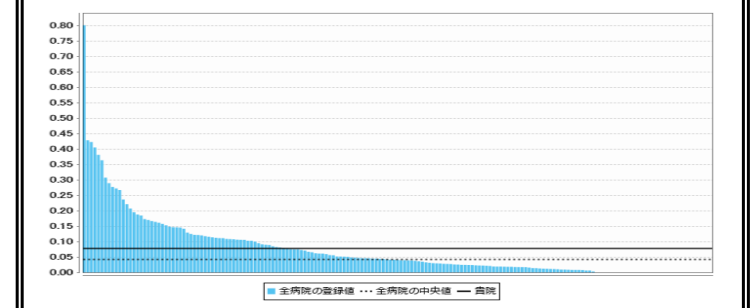
■骨突出部の体圧測定実施割合

	貴院	全病院	条件①	条件②
		391件	391件	391件
25パーセンタイル		0.00%	0.00%	0.00%
中央値	1.02%	1.57%	1.57%	1.57%
75パーセンタイル		28.48%	28.48%	28.48%



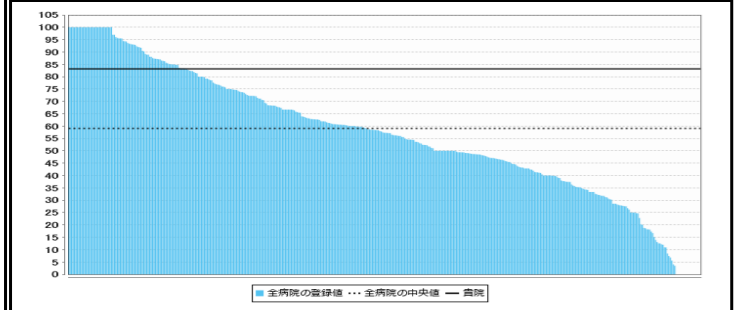
■誤薬発生率(レベル3以上)

	貴院	全病院	条件①	条件②
		160件	160件	160件
25パーセンタイル		0.01‰	0.01‰	0.01‰
中央値	0.08‰	0.04‰	0.04‰	0.04‰
75パーセンタイル		0.08‰	0.08‰	0.08‰



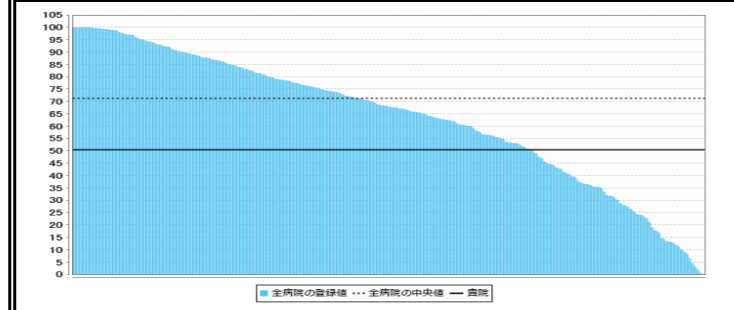
■新規褥瘡の改善率

	貴院	全病院	条件①	条件②
		397件	397件	397件
25パーセンタイル		39.39%	39.39%	39.39%
中央値	83.22%	59.18%	59.18%	59.18%
75パーセンタイル		79.83%	79.83%	79.83%



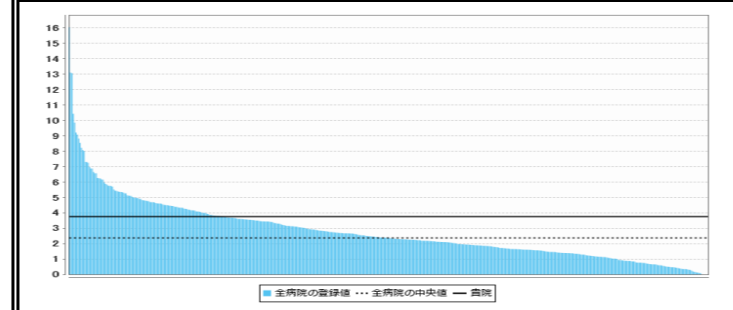
■危険因子評価実施割合

	貴院	全病院	条件①	条件②
		423件	423件	423件
25パーセンタイル		48.23%	48.23%	48.23%
中央値	50.30%	71.36%	71.36%	71.36%
75パーセンタイル		84.93%	84.93%	84.93%



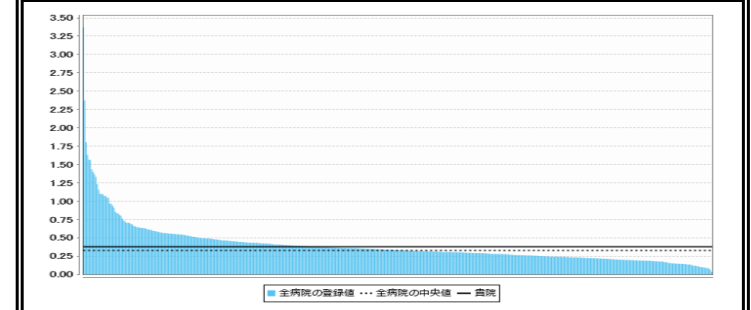
■誤薬発生率(全レベル)

	貴院	全病院	条件①	条件②
		435件	435件	435件
25パーセンタイル		1.54‰	1.54‰	1.54‰
中央値	3.76‰	2.38‰	2.38‰	2.38‰
75パーセンタイル		3.77‰	3.77‰	3.77‰



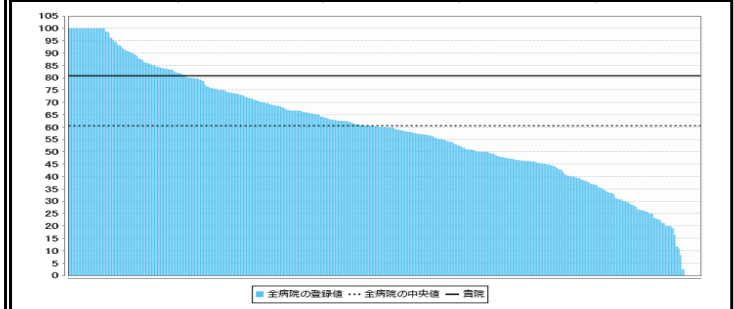
■看護職員1人あたりインシデント/アクシデント報告件数

	貴院	全病院	条件①	条件②
		452件	452件	452件
25パーセンタイル		0.241件	0.241件	0.241件
中央値	0.374件	0.330件	0.330件	0.330件
75パーセンタイル		0.441件	0.441件	0.441件



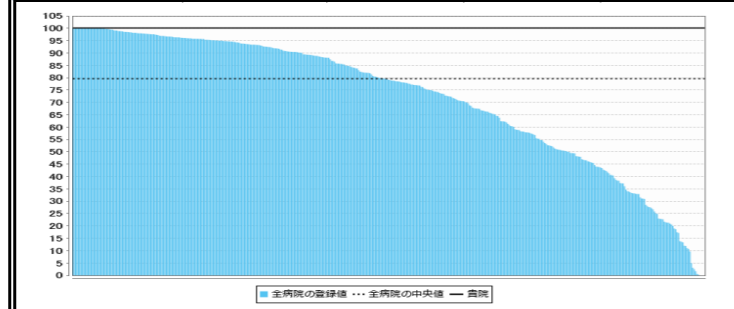
■既に有していた褥瘡の改善率

	貴院	全病院	条件①	条件②
		393件	393件	393件
25パーセンタイル		45.24%	45.24%	45.24%
中央値	80.71%	60.47%	60.47%	60.47%
75パーセンタイル		75.50%	75.50%	75.50%



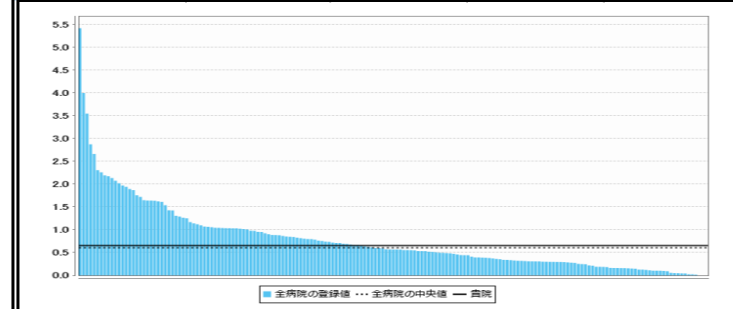
■体圧分散用具使用割合

	貴院	全病院	条件①	条件②
		404件	404件	404件
25パーセンタイル		51.49%	51.49%	51.49%
中央値	100.00%	79.53%	79.53%	79.53%
75パーセンタイル		94.37%	94.37%	94.37%



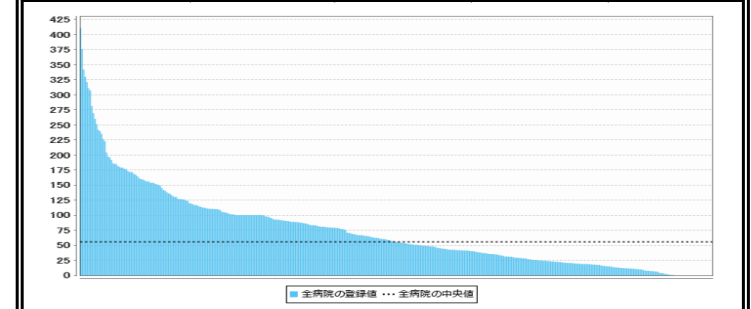
■誤薬発生率(レベル2以上)

	貴院	全病院	条件①	条件②
		160件	160件	160件
25パーセンタイル		0.33‰	0.33‰	0.33‰
中央値	0.65‰	0.61‰	0.61‰	0.61‰
75パーセンタイル		1.04‰	1.04‰	1.04‰



■与薬研修参加率

	貴院	全病院	条件①	条件②
		356件	356件	356件
25パーセンタイル		23.84%	23.84%	23.84%
中央値		55.31%	55.31%	55.31%
75パーセンタイル		101.43%	101.43%	101.43%

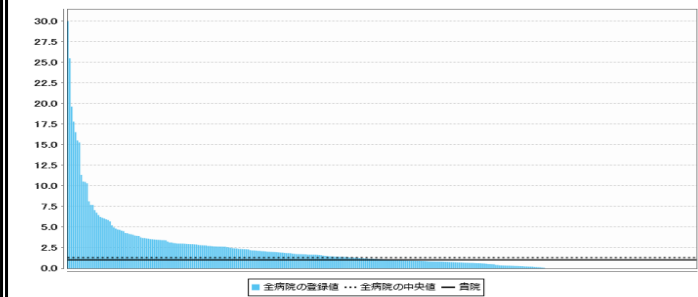


病院間ベンチマーク評価 [対象期間:2018年度4月～3月]

貴院名	半田市立半田病院	病床区分	全病床区分
条件①	すべて	条件②	すべて

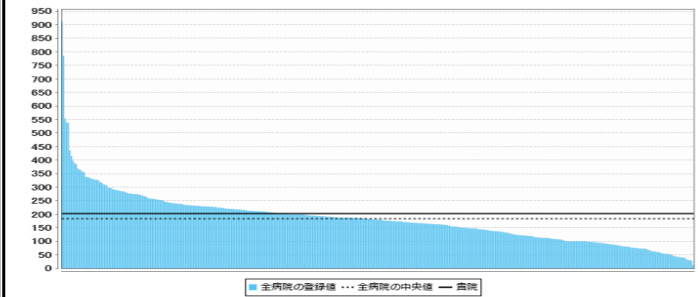
■CLABSI発生率

	貴院	全病院	条件①	条件②
		291件	291件	291件
25パーセンタイル		0.13‰	0.13‰	0.13‰
中央値	1.04‰	1.29‰	1.29‰	1.29‰
75パーセンタイル		2.93‰	2.93‰	2.93‰



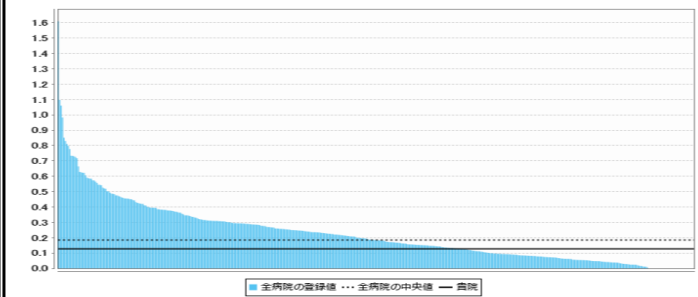
■感染研修参加率

	貴院	全病院	条件①	条件②
		365件	365件	365件
25パーセンタイル		117.83%	117.83%	117.83%
中央値	202.18%	184.10%	184.10%	184.10%
75パーセンタイル		221.61%	221.61%	221.61%



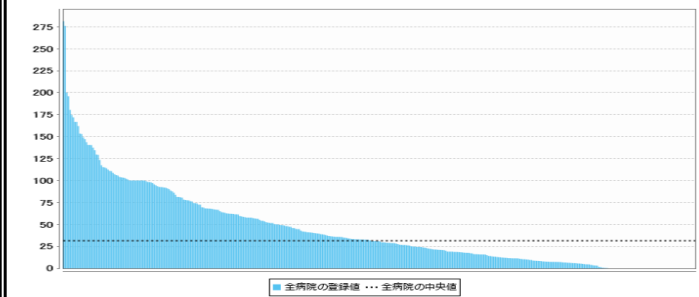
■転倒・転落発生率(レベル3以上)

	貴院	全病院	条件①	条件②
		410件	410件	410件
25パーセンタイル		0.07‰	0.07‰	0.07‰
中央値	0.13‰	0.18‰	0.18‰	0.18‰
75パーセンタイル		0.33‰	0.33‰	0.33‰



■転倒転落研修参加率

	貴院	全病院	条件①	条件②
		350件	350件	350件
25パーセンタイル		8.89%	8.89%	8.89%
中央値		31.59%	31.59%	31.59%
75パーセンタイル		63.96%	63.96%	63.96%



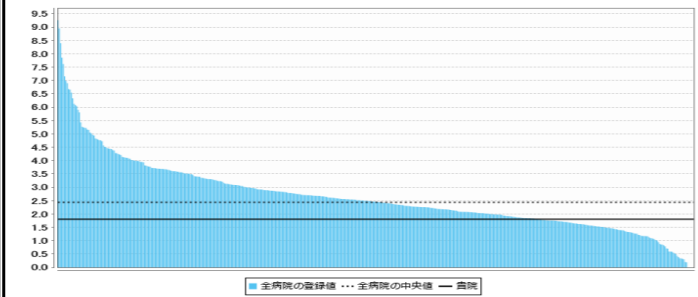
■CAUTI発生率

	貴院	全病院	条件①	条件②
		254件	254件	254件
25パーセンタイル		0.00‰	0.00‰	0.00‰
中央値	1.20‰	0.70‰	0.70‰	0.70‰
75パーセンタイル		1.81‰	1.81‰	1.81‰



■転倒・転落発生率(全レベル)

	貴院	全病院	条件①	条件②
		442件	442件	442件
25パーセンタイル		1.88‰	1.88‰	1.88‰
中央値	1.82‰	2.45‰	2.45‰	2.45‰
75パーセンタイル		3.18‰	3.18‰	3.18‰



■転倒・転落による骨折発生率

	貴院	全病院	条件①	条件②
		433件	433件	433件
25パーセンタイル		0.00‰	0.00‰	0.00‰
中央値	0.01‰	0.02‰	0.02‰	0.02‰
75パーセンタイル		0.05‰	0.05‰	0.05‰



■月間平均在院日数

	貴院	全病院	条件①	条件②
		464件	464件	464件
25パーセンタイル		11.2日	11.2日	11.2日
中央値	10.2日	12.8日	12.8日	12.8日
75パーセンタイル		15.1日	15.1日	15.1日



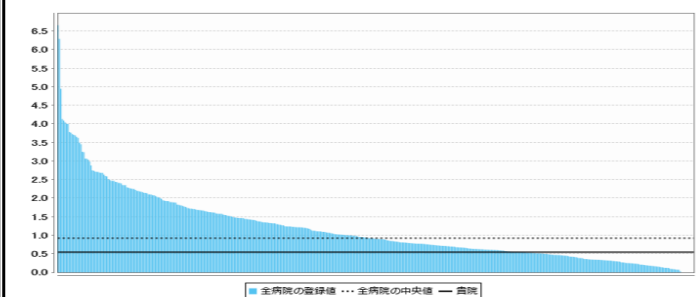
■VAP発生率

	貴院	全病院	条件①	条件②
		102件	102件	102件
25パーセンタイル		0.00‰	0.00‰	0.00‰
中央値	4.82‰	0.00‰	0.00‰	0.00‰
75パーセンタイル		0.00‰	0.00‰	0.00‰



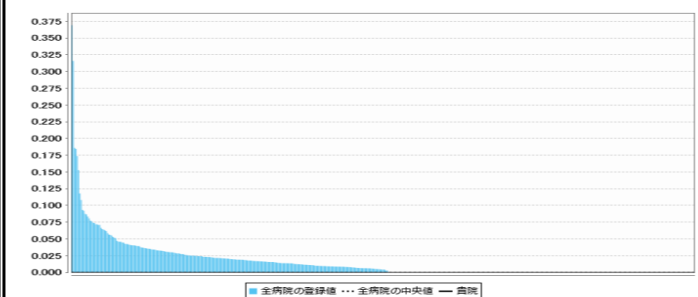
■転倒・転落発生率(レベル2以上)

	貴院	全病院	条件①	条件②
		410件	410件	410件
25パーセンタイル		0.51‰	0.51‰	0.51‰
中央値	0.54‰	0.91‰	0.91‰	0.91‰
75パーセンタイル		1.65‰	1.65‰	1.65‰



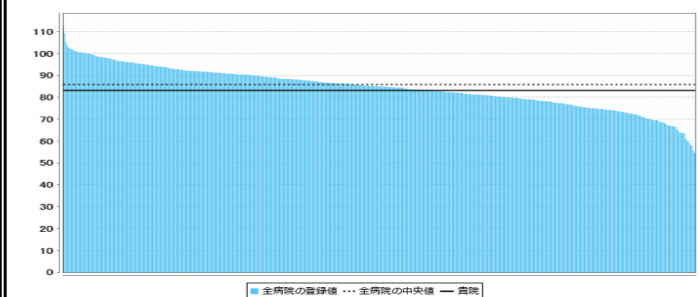
■転倒・転落による大腿骨骨折発生率

	貴院	全病院	条件①	条件②
		433件	433件	433件
25パーセンタイル		0.00‰	0.00‰	0.00‰
中央値	0.00‰	0.00‰	0.00‰	0.00‰
75パーセンタイル		0.02‰	0.02‰	0.02‰



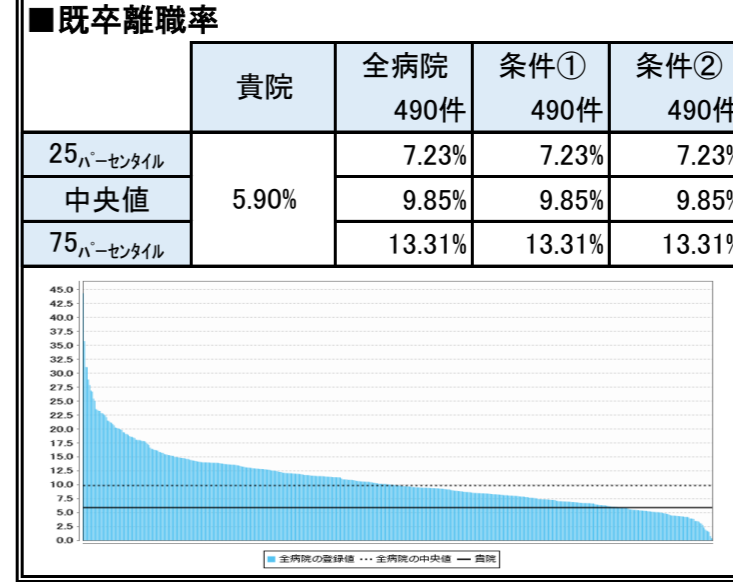
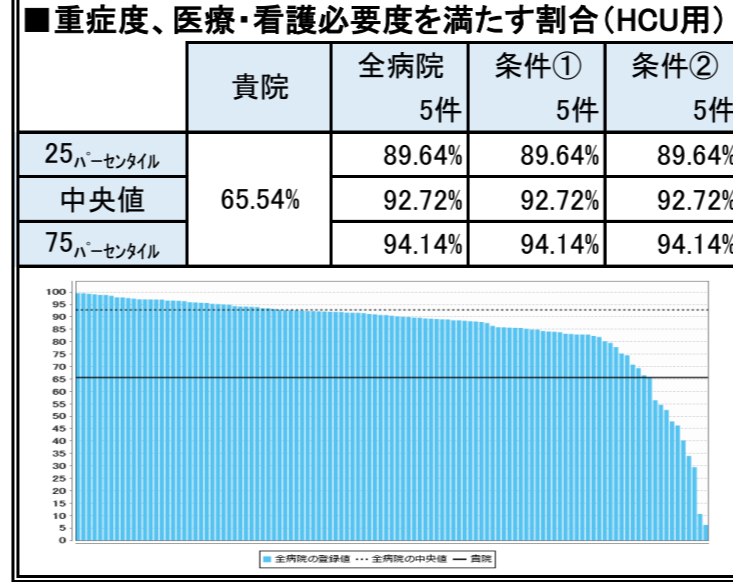
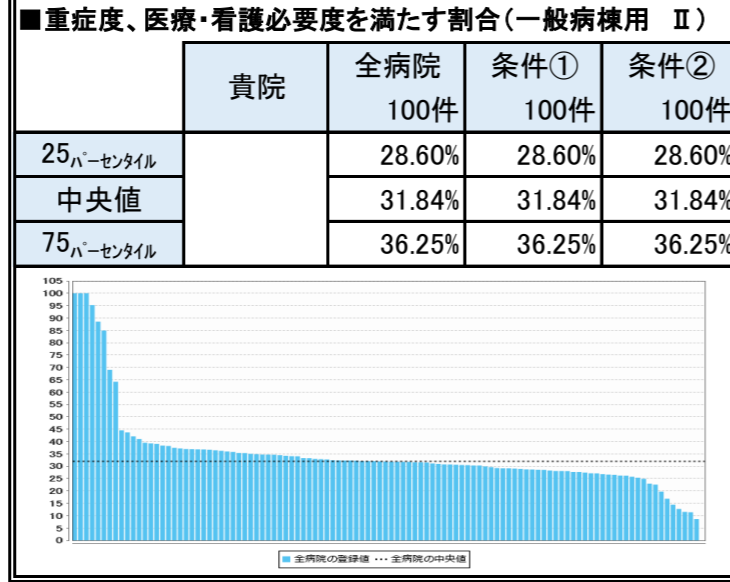
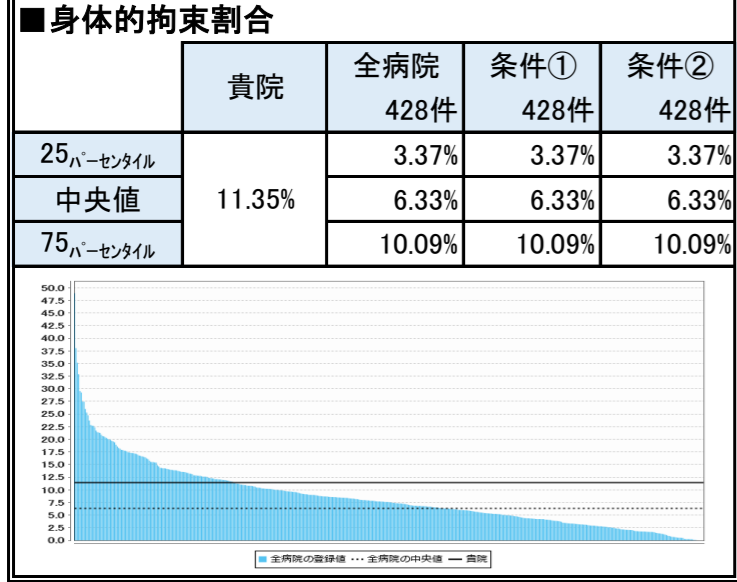
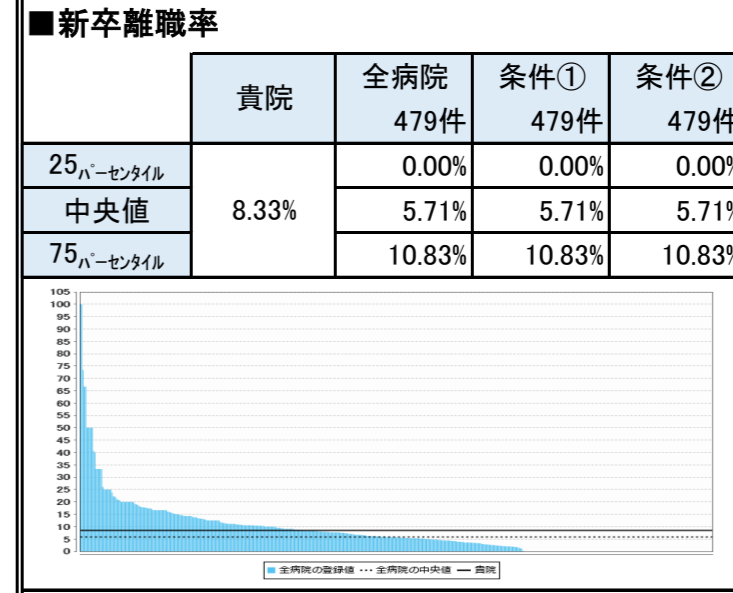
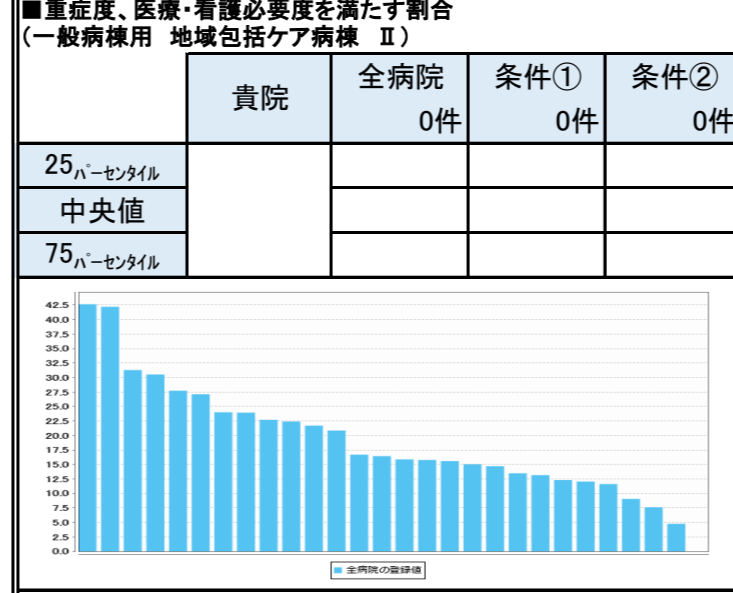
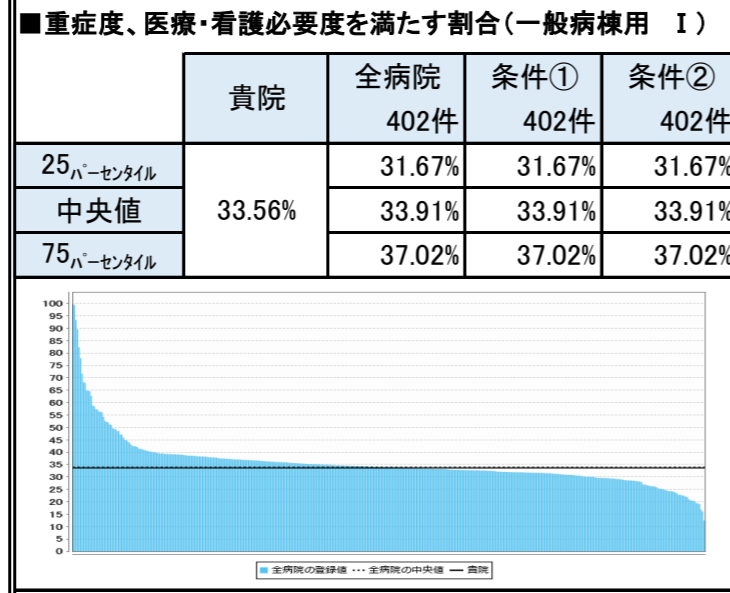
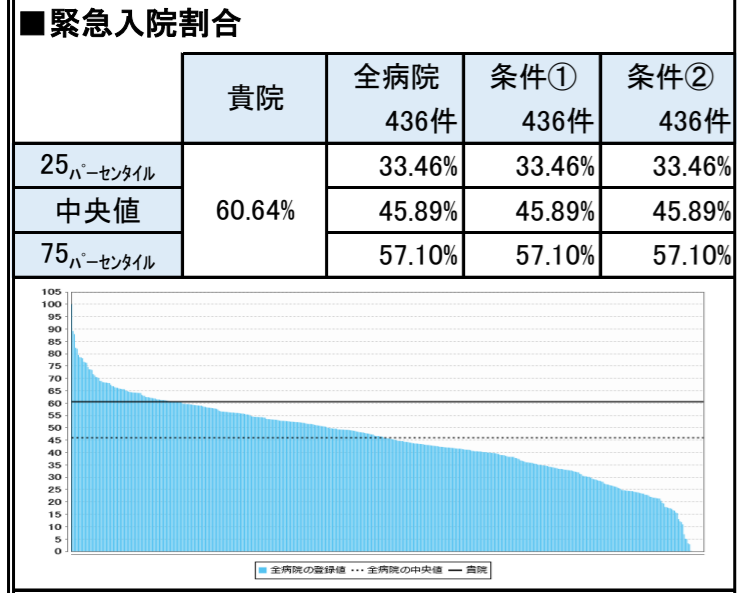
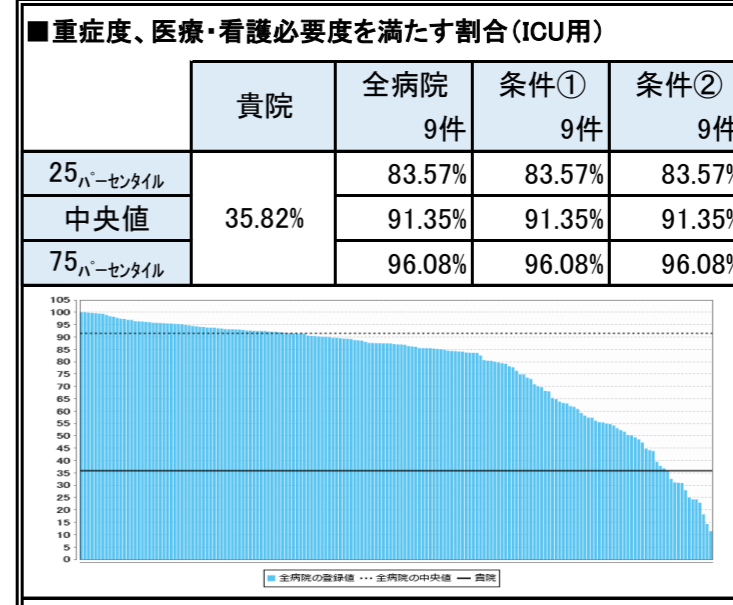
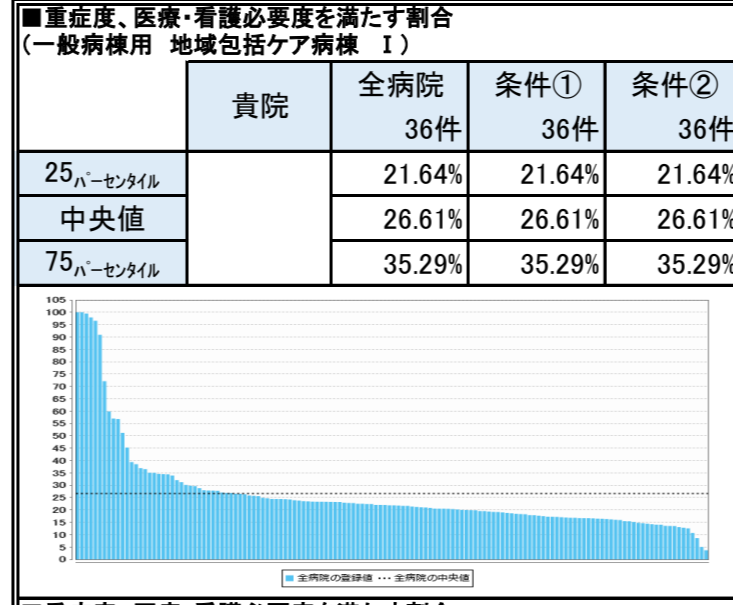
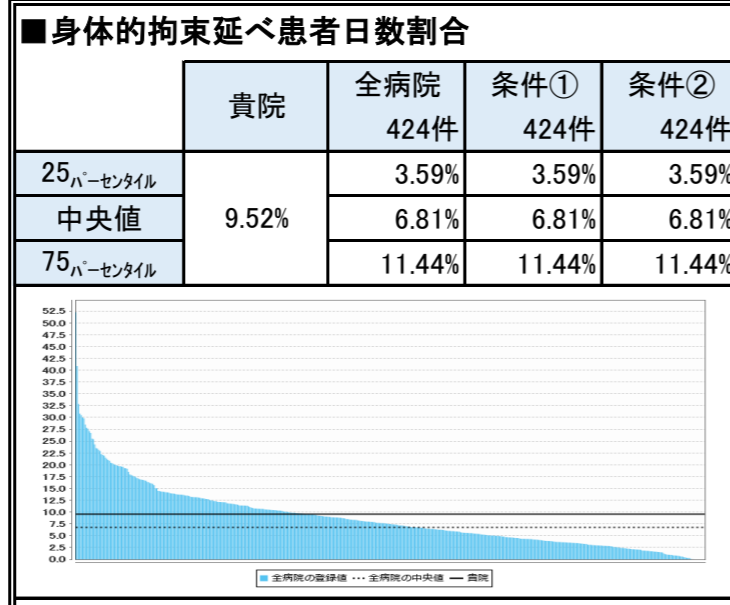
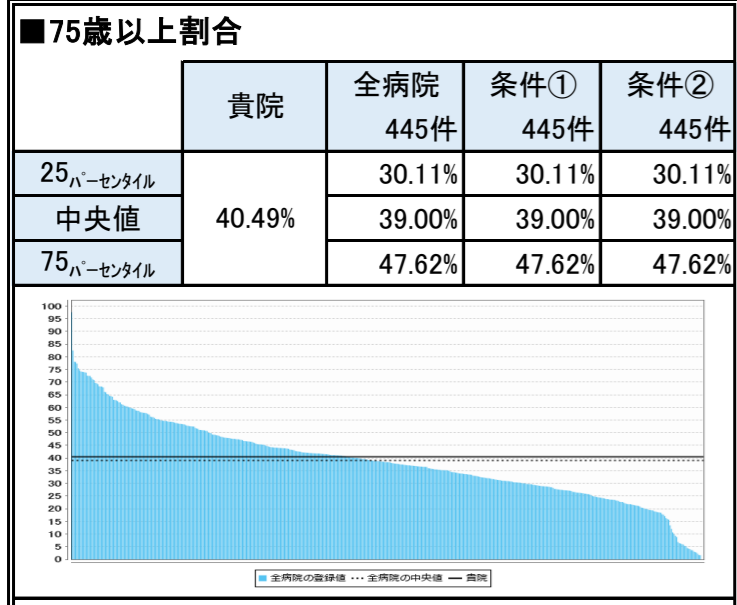
■月間病床稼働率

	貴院	全病院	条件①	条件②
		460件	460件	460件
25パーセンタイル		79.58%	79.58%	79.58%
中央値	83.19%	85.84%	85.84%	85.84%
75パーセンタイル		91.93%	91.93%	91.93%



病院間ベンチマーク評価 [対象期間:2018年度4月~3月]

貴院名	半田市立半田病院	病床区分	全病床区分
条件①	すべて	条件②	すべて

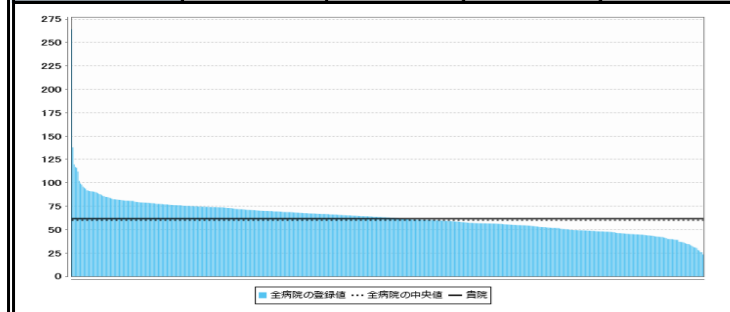


病院間ベンチマーク評価 [対象期間:2018年度4月~3月]

貴院名	半田市立半田病院	病床区分	全病床区分
条件①	すべて	条件②	すべて

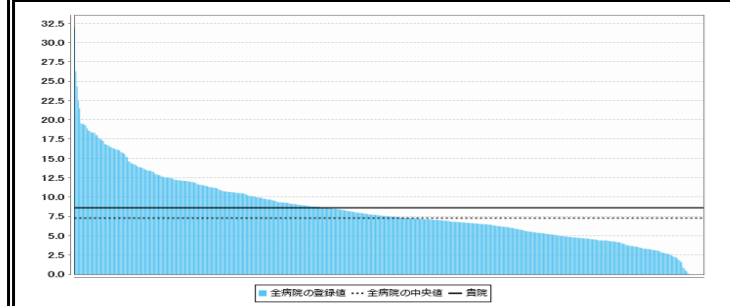
■100床あたり常勤換算看護職員数

	貴院	全病院	条件①	条件②
		464件	464件	464件
25パーセンタイル		54.31人	54.31人	54.31人
中央値	61.75人	60.13人	60.13人	60.13人
75パーセンタイル		65.91人	65.91人	65.91人



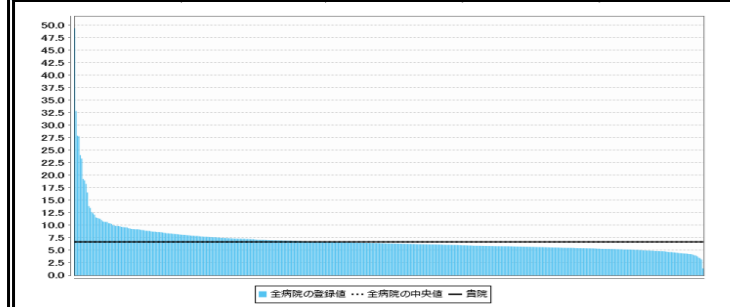
■100床あたり常勤換算看護補助者数

	貴院	全病院	条件①	条件②
		464件	464件	464件
25パーセンタイル		5.00人	5.00人	5.00人
中央値	8.57人	7.30人	7.30人	7.30人
75パーセンタイル		9.78人	9.78人	9.78人



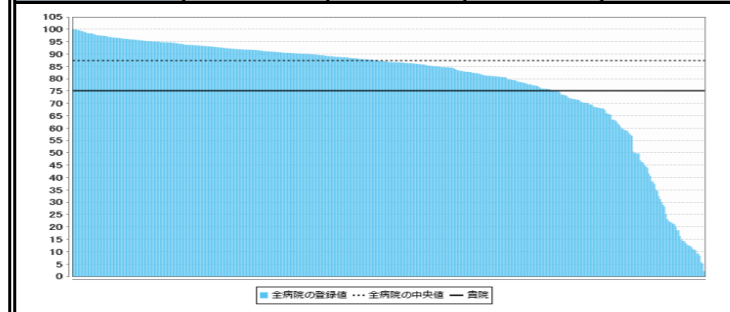
■看護職員の実際の人員配置数

	貴院	全病院	条件①	条件②
		405件	405件	405件
25パーセンタイル		6.2対1	6.2対1	6.2対1
中央値	6.6対1	6.6対1	6.6対1	6.6対1
75パーセンタイル		7.2対1	7.2対1	7.2対1



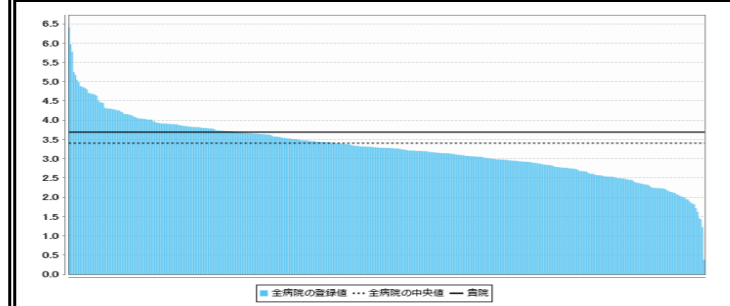
■看護職員に占める夜勤従事者割合

	貴院	全病院	条件①	条件②
		404件	404件	404件
25パーセンタイル		77.12%	77.12%	77.12%
中央値	75.16%	87.39%	87.39%	87.39%
75パーセンタイル		92.91%	92.91%	92.91%



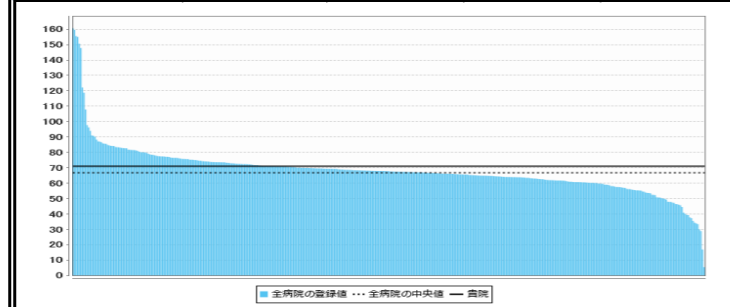
■夜間の看護職員配置

	貴院	全病院	条件①	条件②
		354件	354件	354件
25パーセンタイル		3.0人	3.0人	3.0人
中央値	3.7人	3.4人	3.4人	3.4人
75パーセンタイル		3.8人	3.8人	3.8人



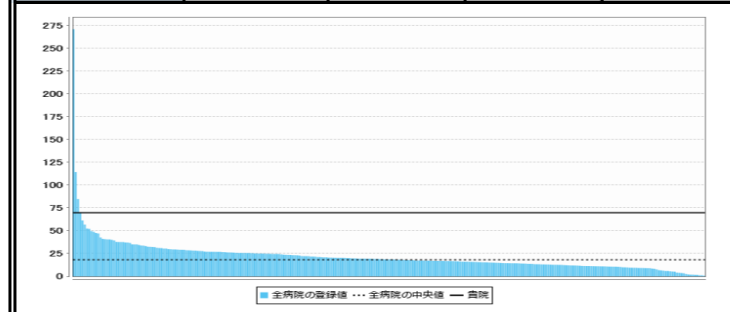
■夜勤従事看護職員の1人あたり月平均夜勤時間数

	貴院	全病院	条件①	条件②
		368件	368件	368件
25パーセンタイル		61.26時間	61.26時間	61.26時間
中央値	70.75時間	66.83時間	66.83時間	66.83時間
75パーセンタイル		71.88時間	71.88時間	71.88時間



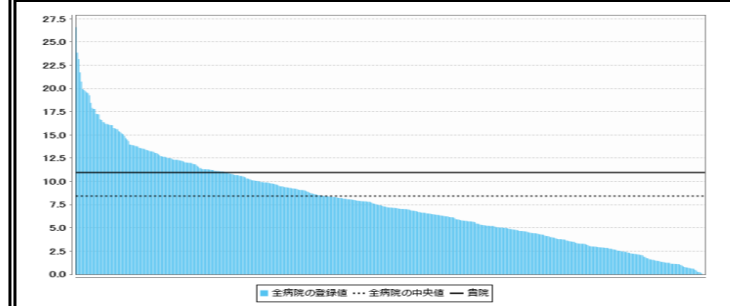
■一般外来看護職員1人1日あたりの一般外来患者数

	貴院	全病院	条件①	条件②
		280件	280件	280件
25パーセンタイル		13.0人	13.0人	13.0人
中央値	69.9人	18.5人	18.5人	18.5人
75パーセンタイル		26.1人	26.1人	26.1人



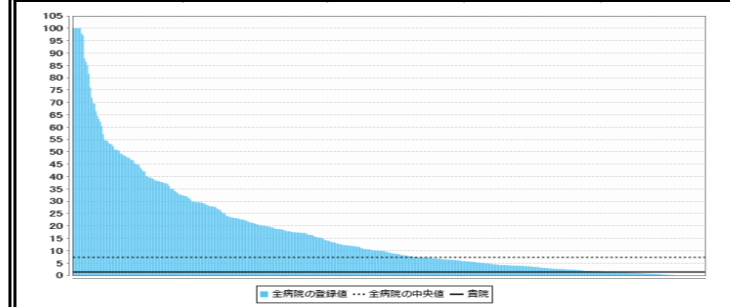
■平均時間外労働時間

	貴院	全病院	条件①	条件②
		431件	431件	431件
25パーセンタイル		4.89時間	4.89時間	4.89時間
中央値	10.98時間	8.40時間	8.40時間	8.40時間
75パーセンタイル		12.03時間	12.03時間	12.03時間



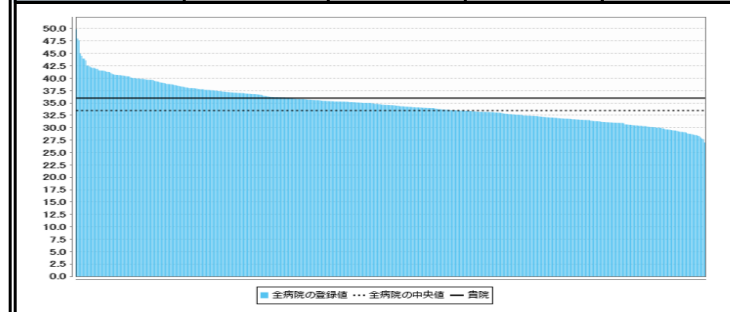
■他職種との退院ケアカンファレンス実施割合

	貴院	全病院	条件①	条件②
		401件	401件	401件
25パーセンタイル		2.13%	2.13%	2.13%
中央値	1.34%	7.16%	7.16%	7.16%
75パーセンタイル		20.53%	20.53%	20.53%



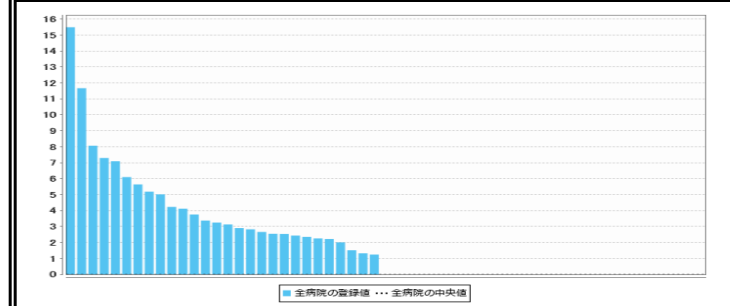
■平均年齢

	貴院	全病院	条件①	条件②
		433件	433件	433件
25パーセンタイル		31.52歳	31.52歳	31.52歳
中央値	36.00歳	33.51歳	33.51歳	33.51歳
75パーセンタイル		35.80歳	35.80歳	35.80歳



■専門看護師割合

	貴院	全病院	条件①	条件②
		57件	57件	57件
25パーセンタイル		0.00%	0.00%	0.00%
中央値		0.00%	0.00%	0.00%
75パーセンタイル		3.13%	3.13%	3.13%



■認定看護師割合

	貴院	全病院	条件①	条件②
		437件	437件	437件
25パーセンタイル		18.61%	18.61%	18.61%
中央値	38.57%	27.13%	27.13%	27.13%
75パーセンタイル		33.43%	33.43%	33.43%

