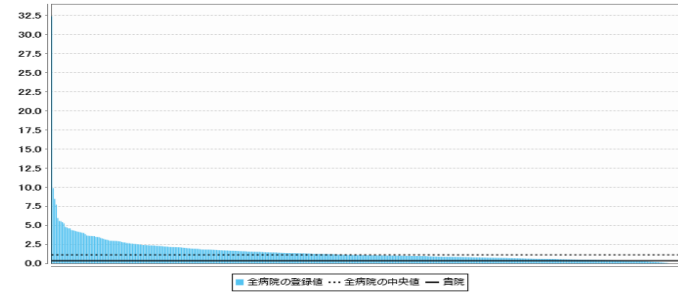


病院間ベンチマーク評価 [対象期間:2019年度4月~3月]

貴院名	半田市立半田病院	病床区分	全病床区分
条件①	すべて	条件②	すべて

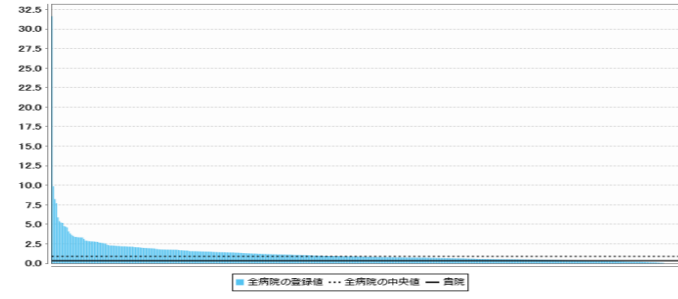
褥瘡推定発生率

	貴院	全病院 412件	条件① 412件	条件② 412件
25パーセンタイル		0.64%	0.64%	0.64%
中央値	0.37%	1.06%	1.06%	1.06%
75パーセンタイル		1.80%	1.80%	1.80%



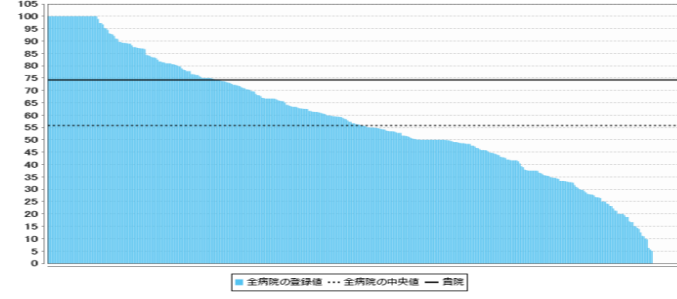
褥瘡推定発生率(d2以上)

	貴院	全病院 412件	条件① 412件	条件② 412件
25パーセンタイル		0.50%	0.50%	0.50%
中央値	0.33%	0.85%	0.85%	0.85%
75パーセンタイル		1.50%	1.50%	1.50%



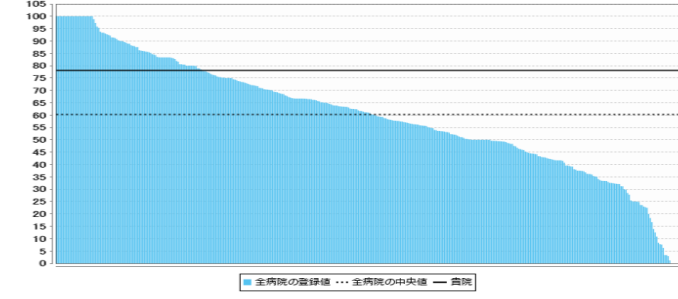
新規褥瘡の改善率

	貴院	全病院 393件	条件① 393件	条件② 393件
25パーセンタイル		39.33%	39.33%	39.33%
中央値	74.26%	55.70%	55.70%	55.70%
75パーセンタイル		75.00%	75.00%	75.00%



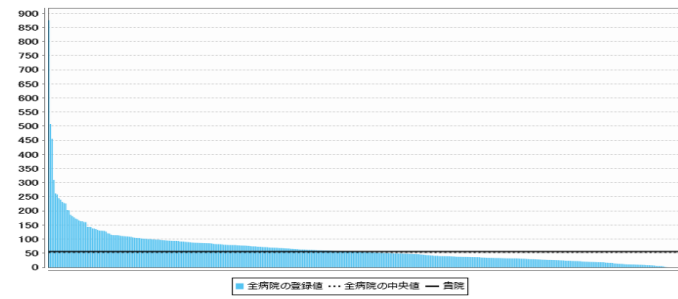
既に有していた褥瘡の改善率

	貴院	全病院 390件	条件① 390件	条件② 390件
25パーセンタイル		44.55%	44.55%	44.55%
中央値	77.99%	60.28%	60.28%	60.28%
75パーセンタイル		76.16%	76.16%	76.16%



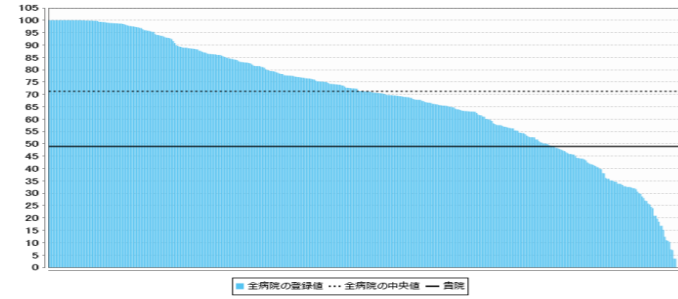
褥瘡ケア研修参加率

	貴院	全病院 376件	条件① 376件	条件② 376件
25パーセンタイル		30.50%	30.50%	30.50%
中央値	56.06%	53.86%	53.86%	53.86%
75パーセンタイル		85.58%	85.58%	85.58%



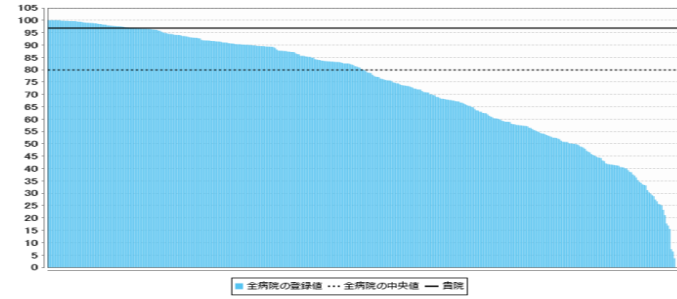
危険因子評価実施割合

	貴院	全病院 417件	条件① 417件	条件② 417件
25パーセンタイル		54.32%	54.32%	54.32%
中央値	49.08%	71.18%	71.18%	71.18%
75パーセンタイル		86.64%	86.64%	86.64%



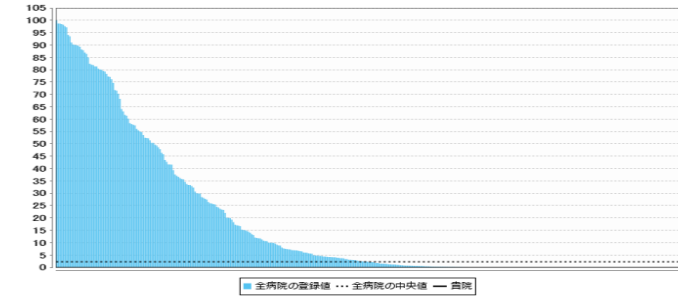
体圧分散用具使用割合

	貴院	全病院 396件	条件① 396件	条件② 396件
25パーセンタイル		57.39%	57.39%	57.39%
中央値	96.78%	79.87%	79.87%	79.87%
75パーセンタイル		91.80%	91.80%	91.80%



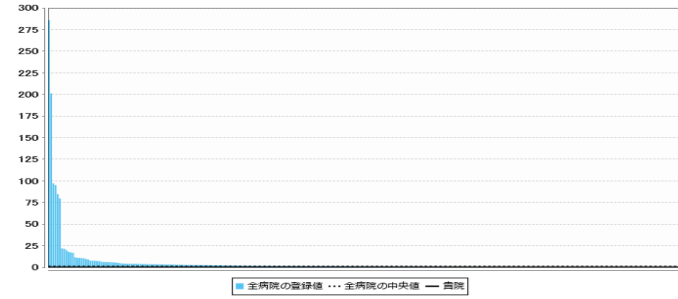
骨突出部の体圧測定実施割合

	貴院	全病院 379件	条件① 379件	条件② 379件
25パーセンタイル		0.00%	0.00%	0.00%
中央値	0.00%	2.08%	2.08%	2.08%
75パーセンタイル		25.50%	25.50%	25.50%



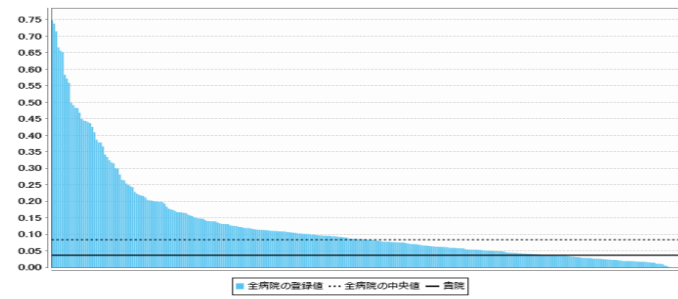
CLABSI発生率

	貴院	全病院 290件	条件① 290件	条件② 290件
25パーセンタイル		0.10‰	0.10‰	0.10‰
中央値	0.16‰	0.99‰	0.99‰	0.99‰
75パーセンタイル		2.65‰	2.65‰	2.65‰



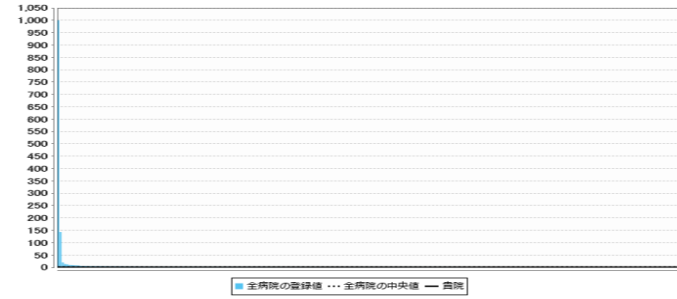
中心静脈カテーテル使用比

	貴院	全病院 297件	条件① 297件	条件② 297件
25パーセンタイル		0.042	0.042	0.042
中央値	0.037	0.084	0.084	0.084
75パーセンタイル		0.140	0.140	0.140



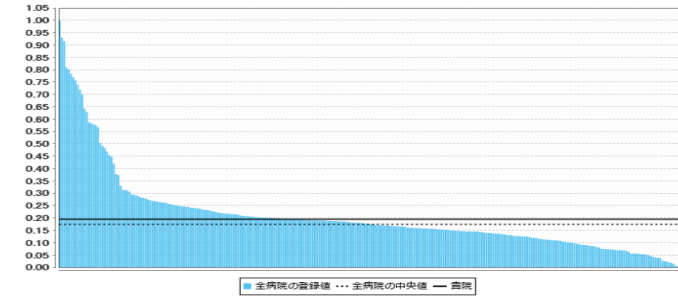
CAUTI発生率

	貴院	全病院 274件	条件① 274件	条件② 274件
25パーセンタイル		0.00‰	0.00‰	0.00‰
中央値	1.02‰	0.85‰	0.85‰	0.85‰
75パーセンタイル		2.11‰	2.11‰	2.11‰



尿道留置カテーテル使用比

	貴院	全病院 279件	条件① 279件	条件② 279件
25パーセンタイル		0.121	0.121	0.121
中央値	0.194	0.174	0.174	0.174
75パーセンタイル		0.223	0.223	0.223

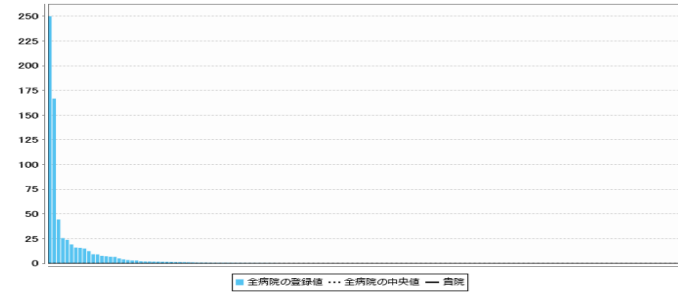


病院間ベンチマーク評価 [対象期間:2019年度4月～3月]

貴院名	半田市立半田病院	病床区分	全病床区分
条件①	すべて	条件②	すべて

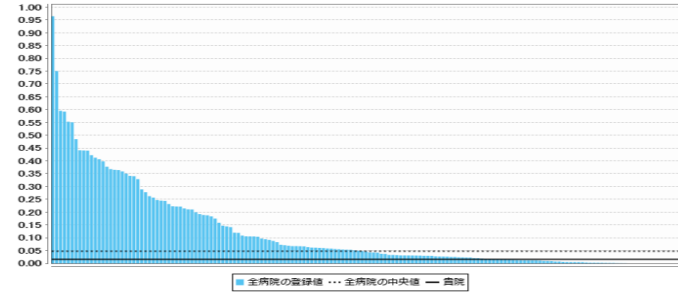
VAP発生率

	貴院	全病院	条件①	条件②
		146件	146件	146件
25パーセンタイル		0.00‰	0.00‰	0.00‰
中央値	0.00‰	0.00‰	0.00‰	0.00‰
75パーセンタイル		0.79‰	0.79‰	0.79‰



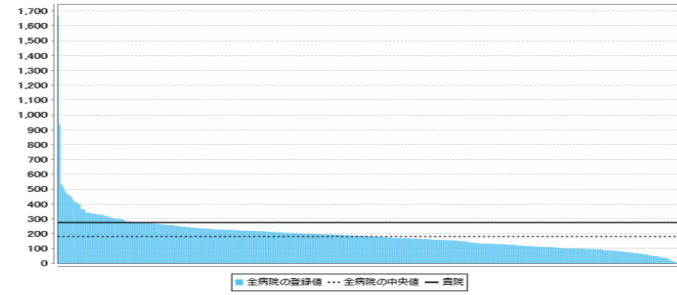
人工呼吸器使用比

	貴院	全病院	条件①	条件②
		163件	163件	163件
25パーセンタイル		0.012	0.012	0.012
中央値	0.015	0.046	0.046	0.046
75パーセンタイル		0.185	0.185	0.185



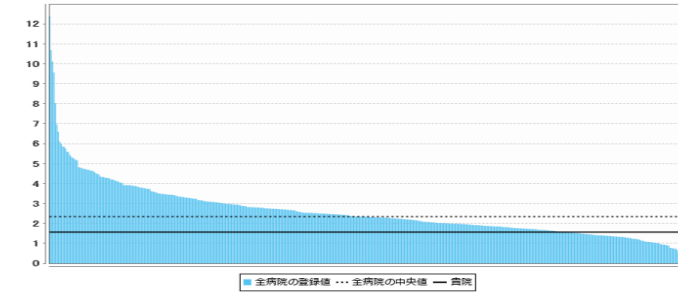
感染研修参加率

	貴院	全病院	条件①	条件②
		371件	371件	371件
25パーセンタイル		117.27%	117.27%	117.27%
中央値	272.78%	181.90%	181.90%	181.90%
75パーセンタイル		230.01%	230.01%	230.01%



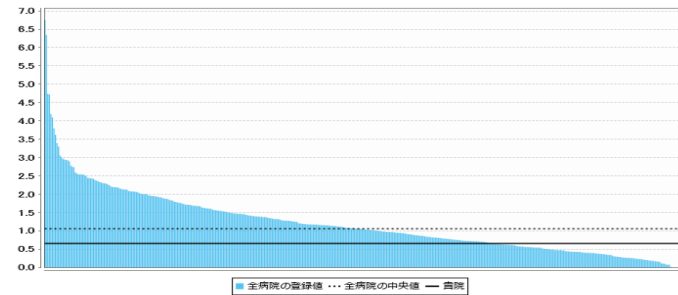
転倒・転落発生率(全レベル)

	貴院	全病院	条件①	条件②
		440件	440件	440件
25パーセンタイル		1.73‰	1.73‰	1.73‰
中央値	1.56‰	2.33‰	2.33‰	2.33‰
75パーセンタイル		3.09‰	3.09‰	3.09‰



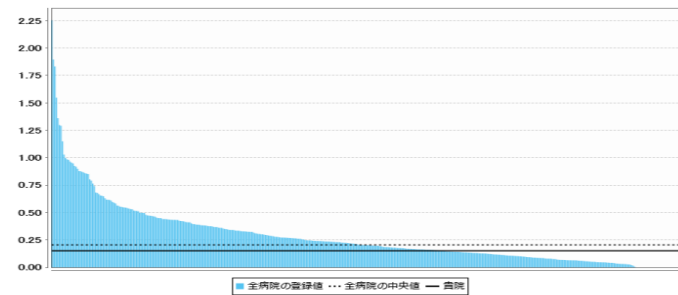
転倒・転落発生率(レベル2以上)

	貴院	全病院	条件①	条件②
		417件	417件	417件
25パーセンタイル		0.57‰	0.57‰	0.57‰
中央値	0.64‰	1.05‰	1.05‰	1.05‰
75パーセンタイル		1.63‰	1.63‰	1.63‰



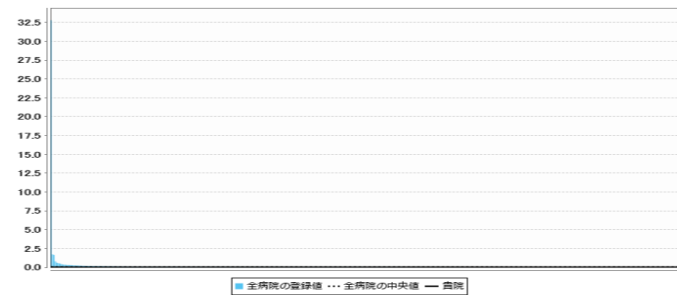
転倒・転落発生率(レベル3以上)

	貴院	全病院	条件①	条件②
		415件	415件	415件
25パーセンタイル		0.10‰	0.10‰	0.10‰
中央値	0.15‰	0.20‰	0.20‰	0.20‰
75パーセンタイル		0.38‰	0.38‰	0.38‰



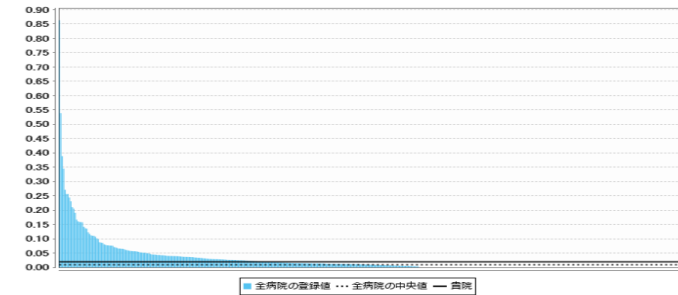
転倒・転落による骨折発生率

	貴院	全病院	条件①	条件②
		438件	438件	438件
25パーセンタイル		0.00‰	0.00‰	0.00‰
中央値	0.06‰	0.03‰	0.03‰	0.03‰
75パーセンタイル		0.06‰	0.06‰	0.06‰



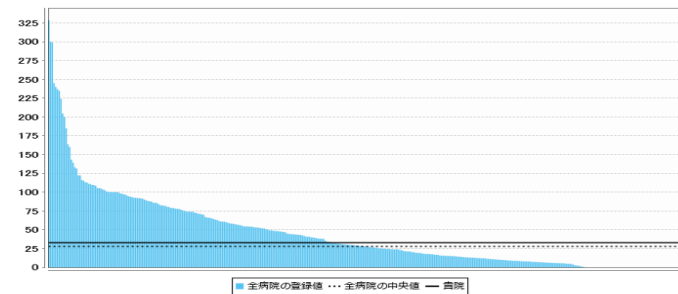
転倒・転落による大腿骨骨折発生率

	貴院	全病院	条件①	条件②
		437件	437件	437件
25パーセンタイル		0.00‰	0.00‰	0.00‰
中央値	0.02‰	0.01‰	0.01‰	0.01‰
75パーセンタイル		0.03‰	0.03‰	0.03‰



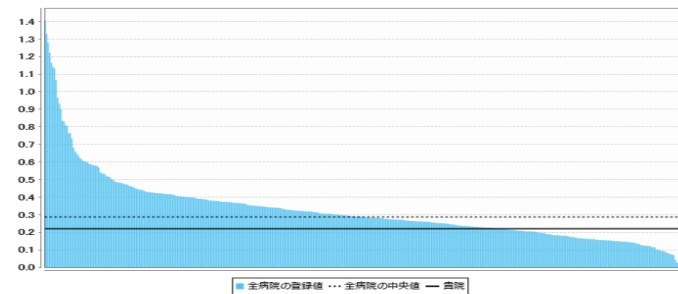
転倒転落研修参加率

	貴院	全病院	条件①	条件②
		364件	364件	364件
25パーセンタイル		8.03%	8.03%	8.03%
中央値	32.49%	27.97%	27.97%	27.97%
75パーセンタイル		66.36%	66.36%	66.36%



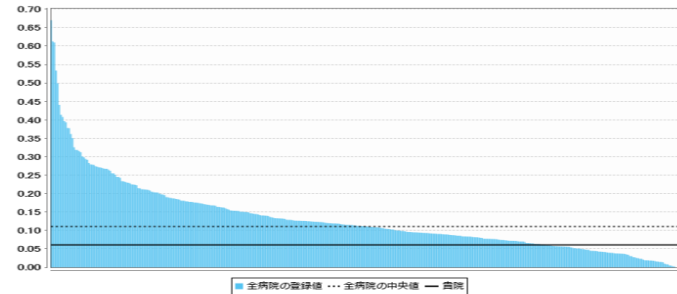
看護職員1人あたりインシデントアクシデント報告件数

	貴院	全病院	条件①	条件②
		403件	403件	403件
25パーセンタイル		0.208件	0.208件	0.208件
中央値	0.218件	0.289件	0.289件	0.289件
75パーセンタイル		0.388件	0.388件	0.388件



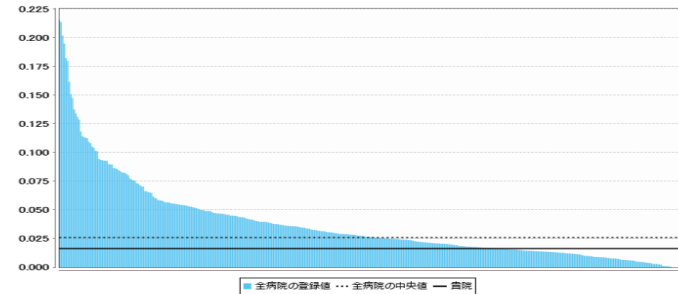
看護職員1人あたりインシデントアクシデント報告件数(レベル2以上)

	貴院	全病院	条件①	条件②
		383件	383件	383件
25パーセンタイル		0.070件	0.070件	0.070件
中央値	0.062件	0.111件	0.111件	0.111件
75パーセンタイル		0.169件	0.169件	0.169件



看護職員1人あたりインシデントアクシデント報告件数(レベル3以上)

	貴院	全病院	条件①	条件②
		383件	383件	383件
25パーセンタイル		0.014件	0.014件	0.014件
中央値	0.016件	0.026件	0.026件	0.026件
75パーセンタイル		0.047件	0.047件	0.047件

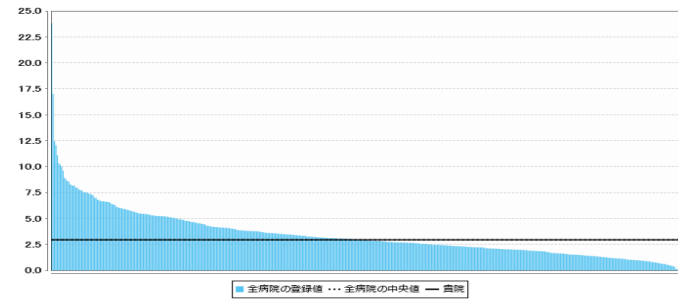


病院間ベンチマーク評価 [対象期間:2019年度4月～3月]

貴院名	半田市立半田病院	病床区分	全病床区分
条件①	すべて	条件②	すべて

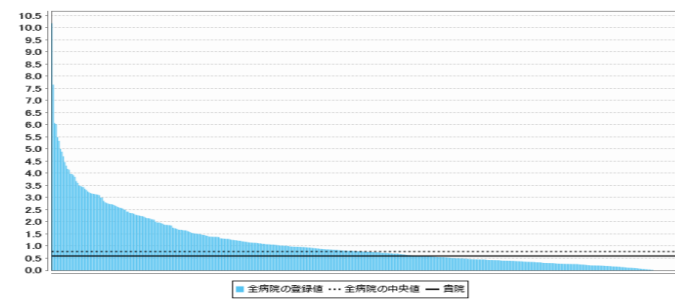
誤薬発生率(全レベル)

	貴院	全病院	条件①	条件②
		439件	439件	439件
25パーセンタイル		1.96‰	1.96‰	1.96‰
中央値	2.96‰	2.92‰	2.92‰	2.92‰
75パーセンタイル		4.27‰	4.27‰	4.27‰



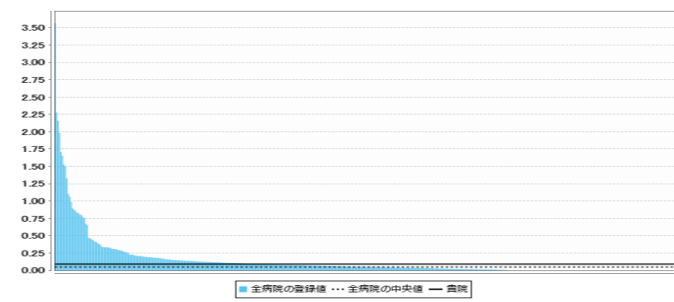
誤薬発生率(レベル2以上)

	貴院	全病院	条件①	条件②
		437件	437件	437件
25パーセンタイル		0.36‰	0.36‰	0.36‰
中央値	0.59‰	0.77‰	0.77‰	0.77‰
75パーセンタイル		1.39‰	1.39‰	1.39‰



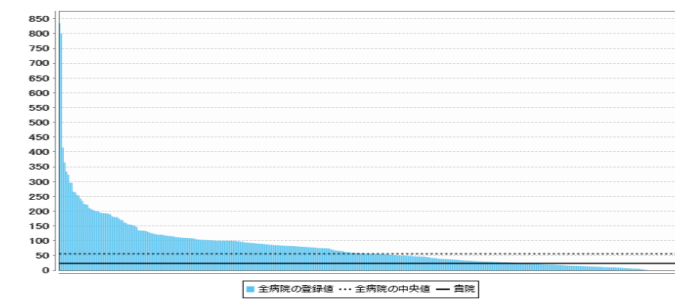
誤薬発生率(レベル3以上)

	貴院	全病院	条件①	条件②
		431件	431件	431件
25パーセンタイル		0.00‰	0.00‰	0.00‰
中央値	0.09‰	0.05‰	0.05‰	0.05‰
75パーセンタイル		0.12‰	0.12‰	0.12‰



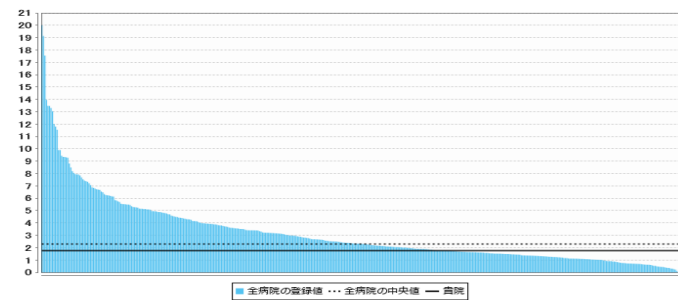
与薬研修率

	貴院	全病院	条件①	条件②
		361件	361件	361件
25パーセンタイル		22.57%	22.57%	22.57%
中央値	24.46%	55.43%	55.43%	55.43%
75パーセンタイル		100.00%	100.00%	100.00%



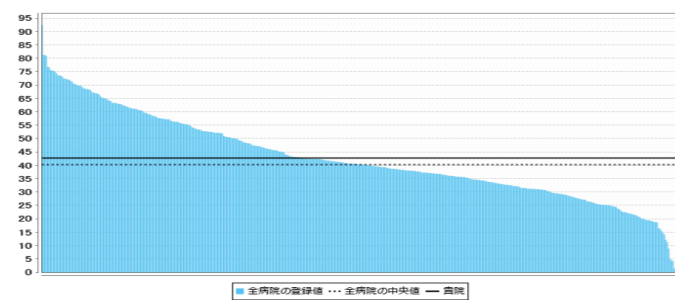
医療安全管理者養成研修修了者の割合

	貴院	全病院	条件①	条件②
		420件	420件	420件
25パーセンタイル		1.41%	1.41%	1.41%
中央値	1.75%	2.32%	2.32%	2.32%
75パーセンタイル		3.99%	3.99%	3.99%



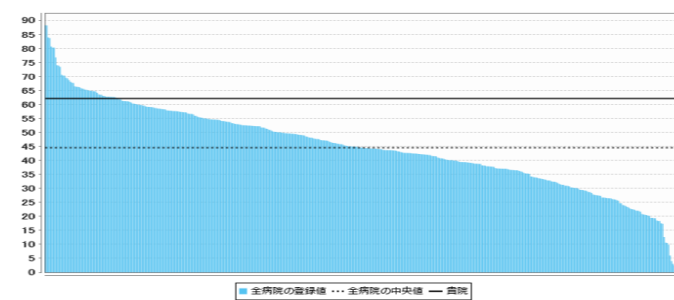
75歳以上割合

	貴院	全病院	条件①	条件②
		447件	447件	447件
25パーセンタイル		31.62%	31.62%	31.62%
中央値	42.63%	40.29%	40.29%	40.29%
75パーセンタイル		52.99%	52.99%	52.99%



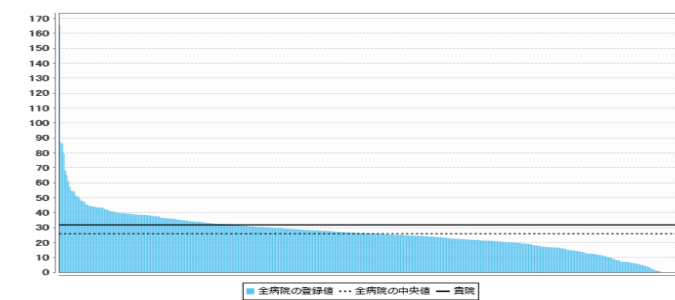
緊急入院割合

	貴院	全病院	条件①	条件②
		432件	432件	432件
25パーセンタイル		35.53%	35.53%	35.53%
中央値	62.12%	44.43%	44.43%	44.43%
75パーセンタイル		54.96%	54.96%	54.96%



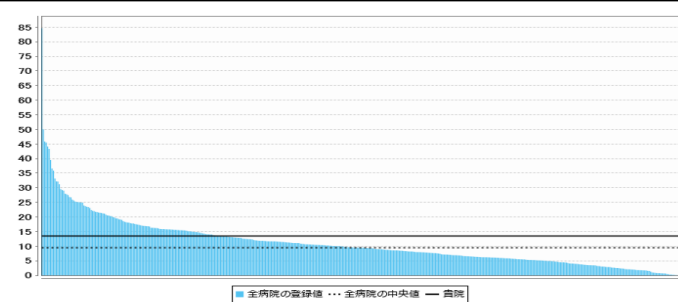
手術件数の割合

	貴院	全病院	条件①	条件②
		425件	425件	425件
25パーセンタイル		18.19%	18.19%	18.19%
中央値	31.98%	26.01%	26.01%	26.01%
75パーセンタイル		32.46%	32.46%	32.46%



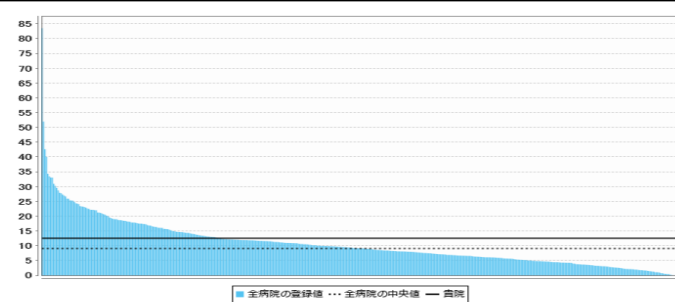
身体的拘束割合

	貴院	全病院	条件①	条件②
		440件	440件	440件
25パーセンタイル		5.50%	5.50%	5.50%
中央値	13.51%	9.46%	9.46%	9.46%
75パーセンタイル		14.49%	14.49%	14.49%



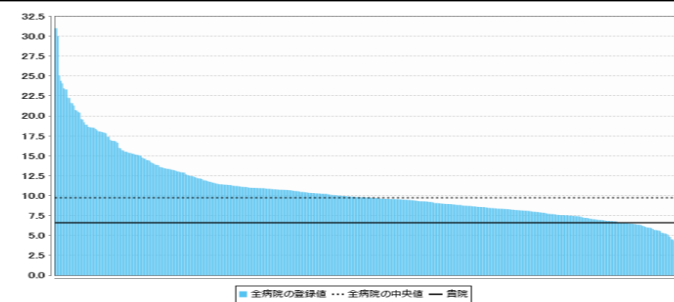
身体的拘束延べ患者日数割合

	貴院	全病院	条件①	条件②
		436件	436件	436件
25パーセンタイル		5.26%	5.26%	5.26%
中央値	12.52%	9.12%	9.12%	9.12%
75パーセンタイル		13.43%	13.43%	13.43%



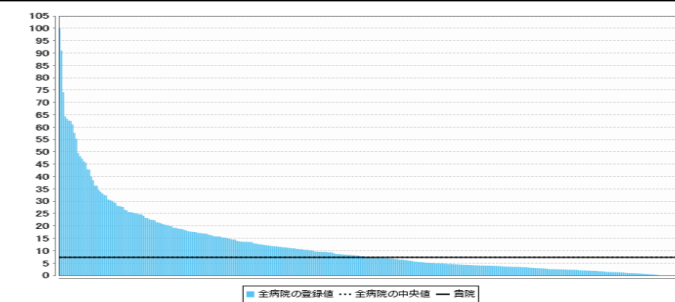
身体的拘束平均実施日数

	貴院	全病院	条件①	条件②
		433件	433件	433件
25パーセンタイル		8.10日	8.10日	8.10日
中央値	6.60日	9.75日	9.75日	9.75日
75パーセンタイル		11.65日	11.65日	11.65日



認知症高齢者「日常生活自立度判定基準」ランクⅢ以上の患者割合

	貴院	全病院	条件①	条件②
		339件	339件	339件
25パーセンタイル		3.02%	3.02%	3.02%
中央値	7.21%	7.30%	7.30%	7.30%
75パーセンタイル		15.73%	15.73%	15.73%

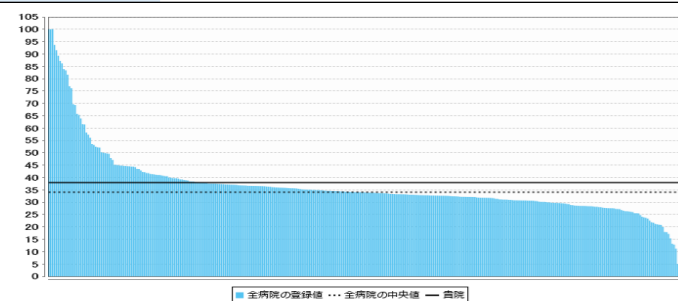


病院間ベンチマーク評価 [対象期間:2019年度4月~3月]

貴院名	半田市立半田病院	病床区分	全病床区分
条件①	すべて	条件②	すべて

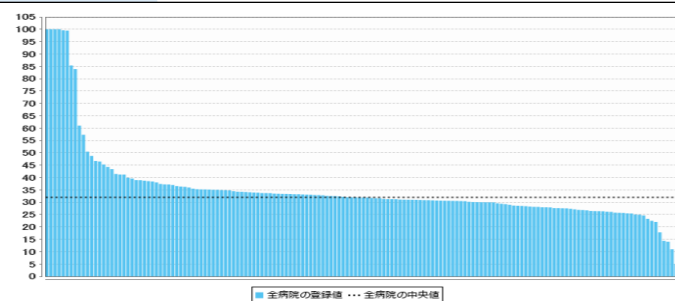
重症度、医療・看護必要度を満たす割合(一般病棟用 I)

	貴院	全病院	条件①	条件②
		337件	337件	337件
25パーセンタイル		30.70%	30.70%	30.70%
中央値	37.95%	34.01%	34.01%	34.01%
75パーセンタイル		37.84%	37.84%	37.84%



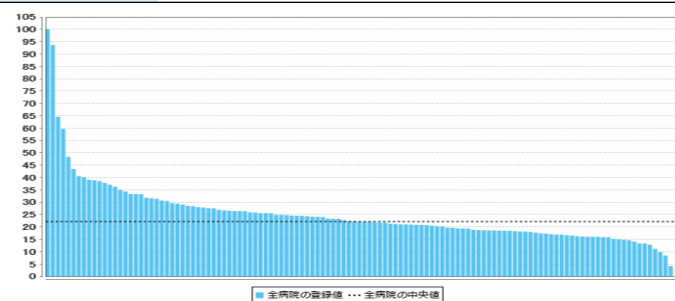
重症度、医療・看護必要度を満たす割合(一般病棟用 II)

	貴院	全病院	条件①	条件②
		156件	156件	156件
25パーセンタイル		28.54%	28.54%	28.54%
中央値	31.90%	31.90%	31.90%	31.90%
75パーセンタイル		35.17%	35.17%	35.17%



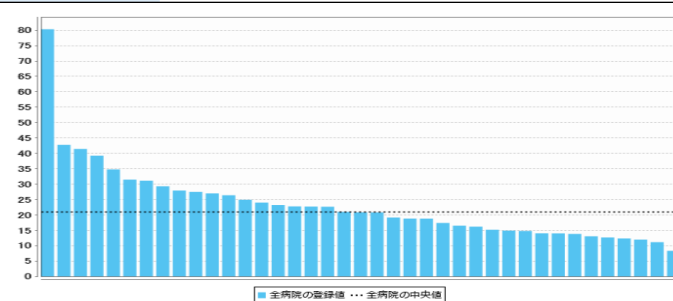
重症度、医療・看護必要度を満たす割合(地域包括ケア病棟 I)

	貴院	全病院	条件①	条件②
		122件	122件	122件
25パーセンタイル		18.17%	18.17%	18.17%
中央値	22.11%	22.11%	22.11%	22.11%
75パーセンタイル		27.77%	27.77%	27.77%



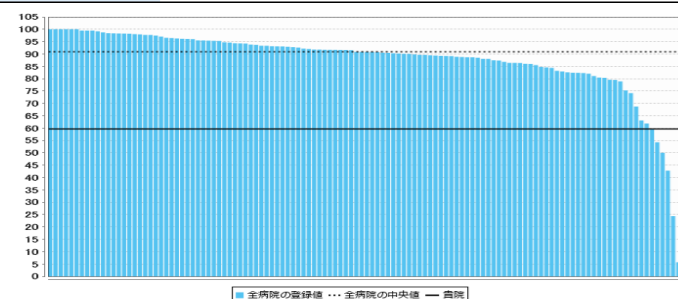
重症度、医療・看護必要度を満たす割合(地域包括ケア病棟 II)

	貴院	全病院	条件①	条件②
		39件	39件	39件
25パーセンタイル		14.80%	14.80%	14.80%
中央値	20.79%	20.79%	20.79%	20.79%
75パーセンタイル		27.21%	27.21%	27.21%



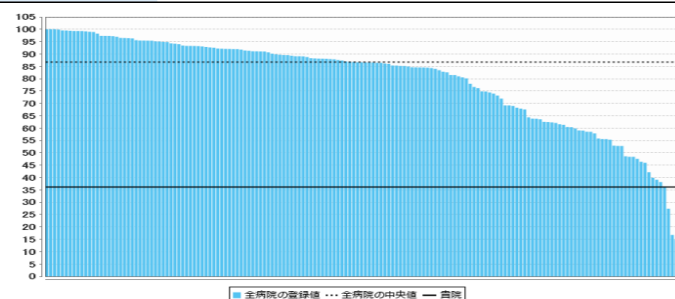
重症度、医療・看護必要度を満たす割合(HCU用)

	貴院	全病院	条件①	条件②
		120件	120件	120件
25パーセンタイル		86.26%	86.26%	86.26%
中央値	59.58%	90.81%	90.81%	90.81%
75パーセンタイル		95.39%	95.39%	95.39%



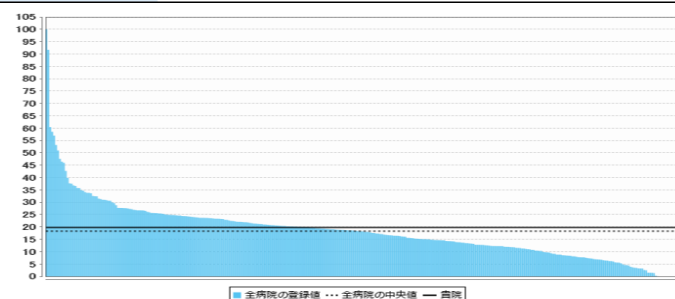
重症度、医療・看護必要度を満たす割合(ICU用)

	貴院	全病院	条件①	条件②
		163件	163件	163件
25パーセンタイル		68.05%	68.05%	68.05%
中央値	36.22%	86.58%	86.58%	86.58%
75パーセンタイル		92.93%	92.93%	92.93%



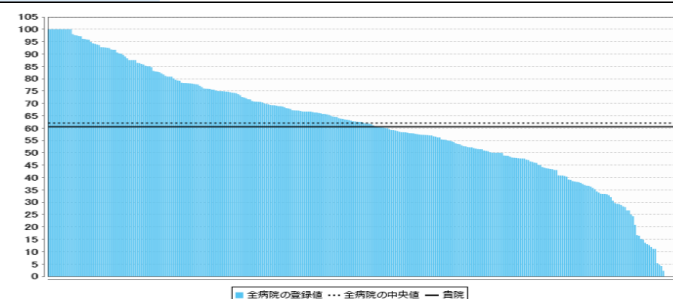
尿道留置カテーテル留置率

	貴院	全病院	条件①	条件②
		326件	326件	326件
25パーセンタイル		11.46%	11.46%	11.46%
中央値	19.92%	18.21%	18.21%	18.21%
75パーセンタイル		23.66%	23.66%	23.66%



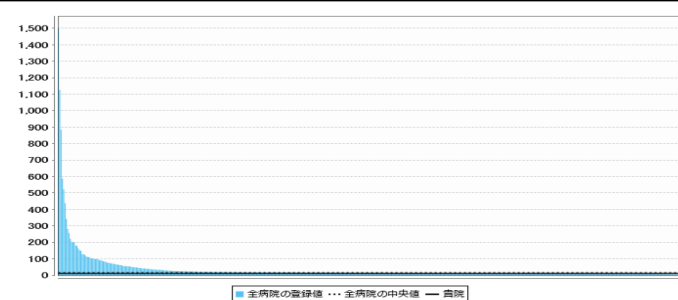
尿道留置カテーテル抜去率

	貴院	全病院	条件①	条件②
		314件	314件	314件
25パーセンタイル		47.69%	47.69%	47.69%
中央値	60.43%	62.06%	62.06%	62.06%
75パーセンタイル		75.93%	75.93%	75.93%



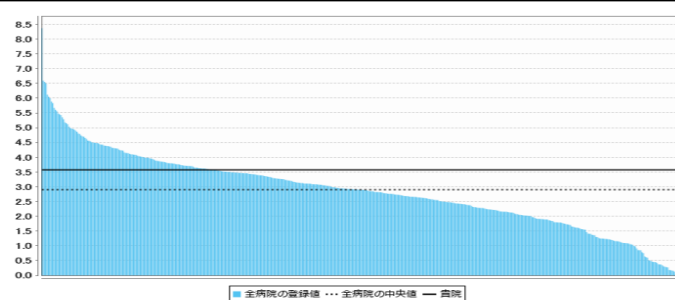
病棟の月間平均在院日数

	貴院	全病院	条件①	条件②
		471件	471件	471件
25パーセンタイル		11.39日	11.39日	11.39日
中央値	10.19日	14.23日	14.23日	14.23日
75パーセンタイル		20.35日	20.35日	20.35日



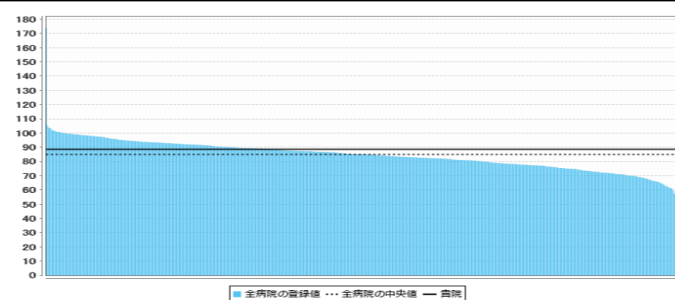
病棟の病床回転率

	貴院	全病院	条件①	条件②
		471件	471件	471件
25パーセンタイル		2.06	2.06	2.06
中央値	3.58	2.90	2.90	2.90
75パーセンタイル		3.62	3.62	3.62



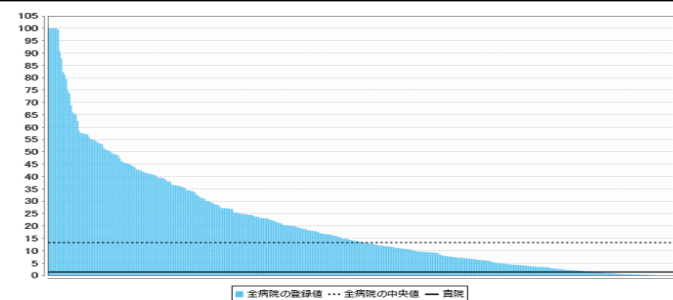
病棟の月間平均病床稼働率

	貴院	全病院	条件①	条件②
		463件	463件	463件
25パーセンタイル		77.91%	77.91%	77.91%
中央値	88.33%	85.15%	85.15%	85.15%
75パーセンタイル		91.48%	91.48%	91.48%



多職種との退院ケアカンファレンス実施割合

	貴院	全病院	条件①	条件②
		389件	389件	389件
25パーセンタイル		4.07%	4.07%	4.07%
中央値	1.37%	13.25%	13.25%	13.25%
75パーセンタイル		30.09%	30.09%	30.09%

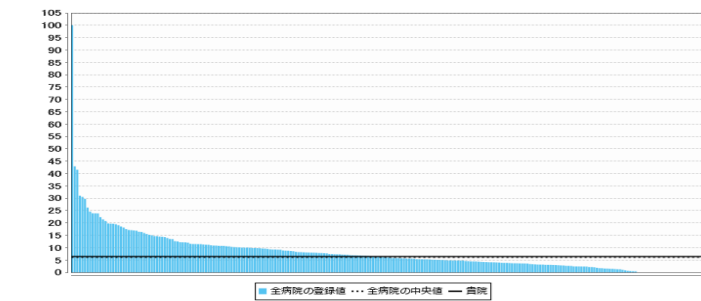


病院間ベンチマーク評価 [対象期間:2019年度4月～3月]

貴院名	半田市立半田病院	病床区分	全病床区分
条件①	すべて	条件②	すべて

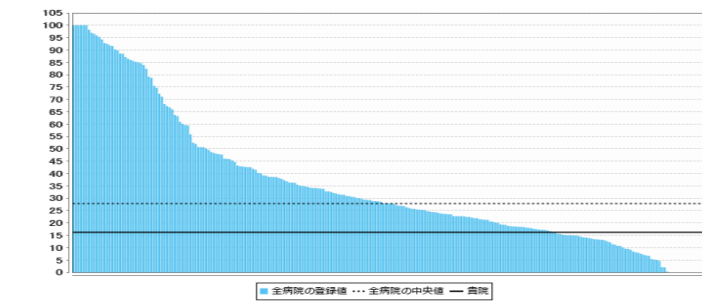
ADLが低下した患者割合

貴院	全病院	条件①	条件②
	246件	246件	246件
25パーセンタイル	3.06%	3.06%	3.06%
中央値	6.38%	6.09%	6.09%
75パーセンタイル	10.45%	10.45%	10.45%



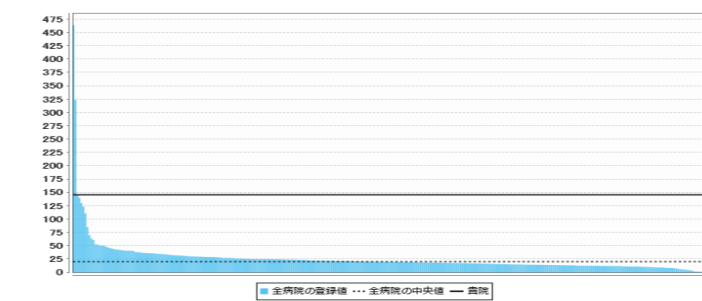
ADLが改善した患者割合

貴院	全病院	条件①	条件②
	243件	243件	243件
25パーセンタイル	17.06%	17.06%	17.06%
中央値	16.30%	27.87%	27.87%
75パーセンタイル	45.55%	45.55%	45.55%



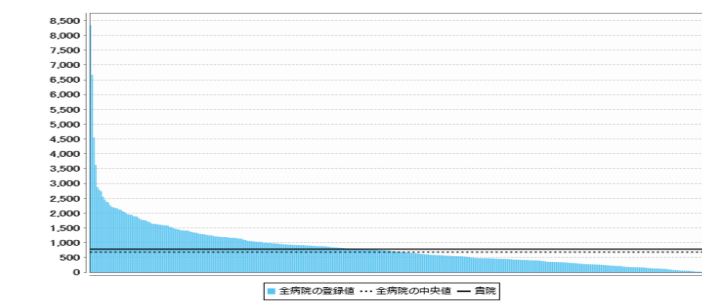
一般外来看護職員1人1日あたりの一般外来患者数

貴院	全病院	条件①	条件②
	314件	314件	314件
25パーセンタイル	13.90人	13.90人	13.90人
中央値	145.38人	19.52人	19.52人
75パーセンタイル	26.83人	26.83人	26.83人



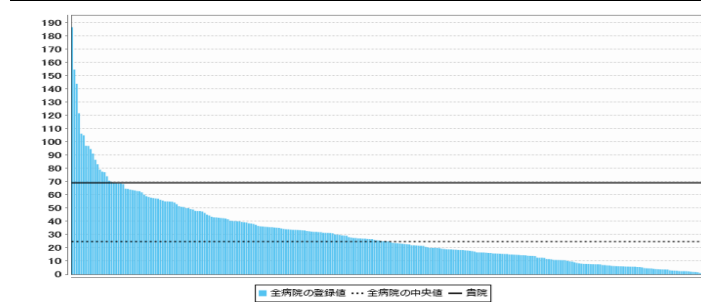
1ヶ月間の1日平均一般外来患者数

貴院	全病院	条件①	条件②
	345件	345件	345件
25パーセンタイル	346.55人	346.55人	346.55人
中央値	786.63人	685.41人	685.41人
75パーセンタイル	1089.19人	1089.19人	1089.19人



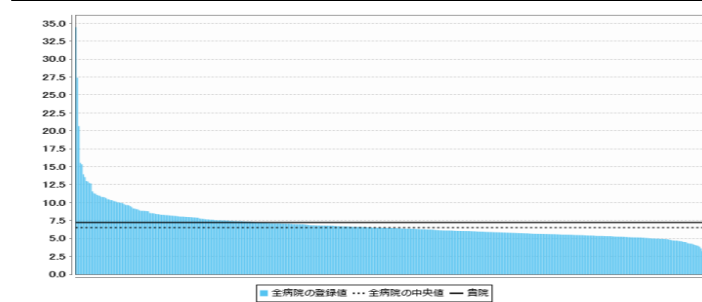
1ヶ月間の1日平均救急外来患者数

貴院	全病院	条件①	条件②
	272件	272件	272件
25パーセンタイル	12.19人	12.19人	12.19人
中央値	68.88人	24.92人	24.92人
75パーセンタイル	40.74人	40.74人	40.74人



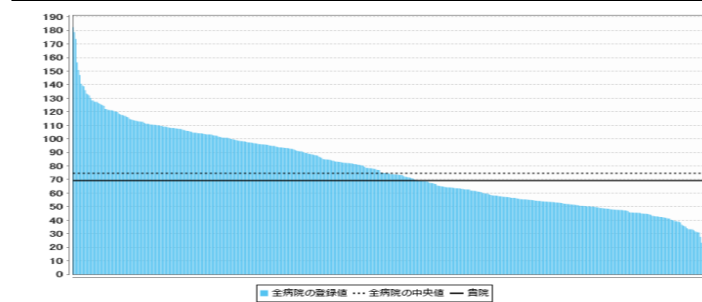
看護職員の実際の人員配置数

貴院	全病院	条件①	条件②
	417件	417件	417件
25パーセンタイル	5.6対1	5.6対1	5.6対1
中央値	7.2対1	6.5対1	6.5対1
75パーセンタイル	7.4対1	7.4対1	7.4対1



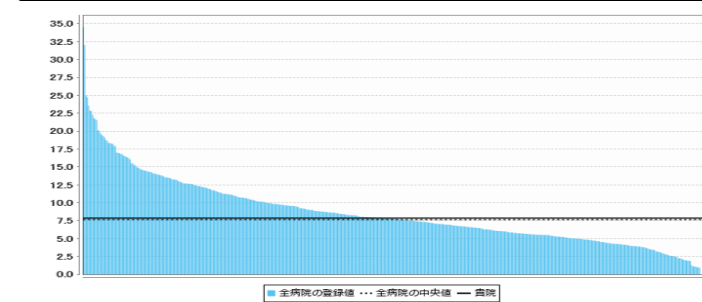
100床あたり常勤換算看護職員数

貴院	全病院	条件①	条件②
	471件	471件	471件
25パーセンタイル	53.64人	53.64人	53.64人
中央値	69.02人	74.45人	74.45人
75パーセンタイル	99.98人	99.98人	99.98人



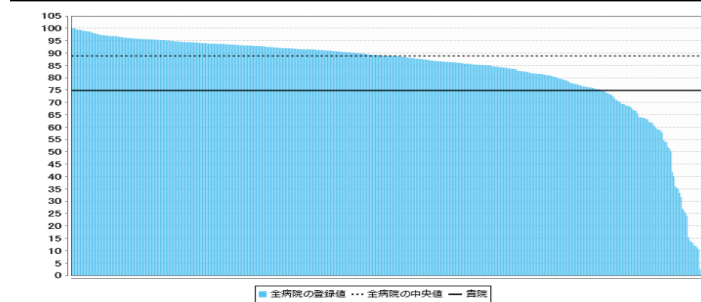
100床あたり常勤換算看護補助者数

貴院	全病院	条件①	条件②
	471件	471件	471件
25パーセンタイル	5.32人	5.32人	5.32人
中央値	7.87人	7.66人	7.66人
75パーセンタイル	10.72人	10.72人	10.72人



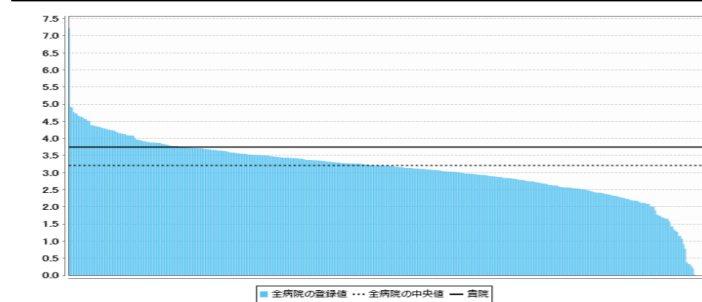
看護職員に占める夜勤従事者割合

貴院	全病院	条件①	条件②
	435件	435件	435件
25パーセンタイル	81.10%	81.10%	81.10%
中央値	74.85%	88.84%	88.84%
75パーセンタイル	93.43%	93.43%	93.43%



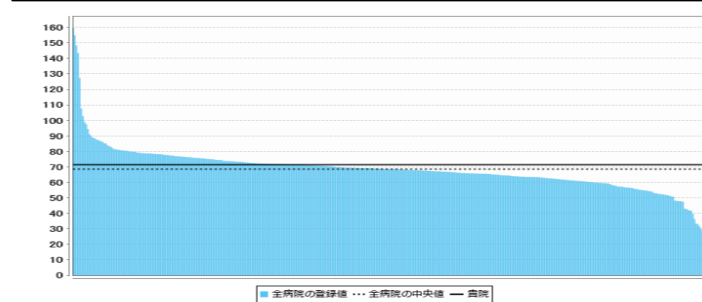
夜間の看護職員配置

貴院	全病院	条件①	条件②
	405件	405件	405件
25パーセンタイル	2.7人	2.7人	2.7人
中央値	3.7人	3.2人	3.2人
75パーセンタイル	3.6人	3.6人	3.6人



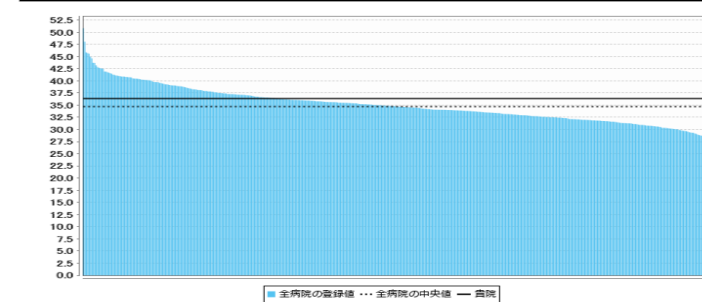
夜勤従事看護職員の1人あたり月平均夜勤時間数

貴院	全病院	条件①	条件②
	387件	387件	387件
25パーセンタイル	62.80時間	62.80時間	62.80時間
中央値	71.43時間	68.62時間	68.62時間
75パーセンタイル	73.65時間	73.65時間	73.65時間



看護職員の平均年齢

貴院	全病院	条件①	条件②
	446件	446件	446件
25パーセンタイル	32.50歳	32.50歳	32.50歳
中央値	36.36歳	34.72歳	34.72歳
75パーセンタイル	37.13歳	37.13歳	37.13歳

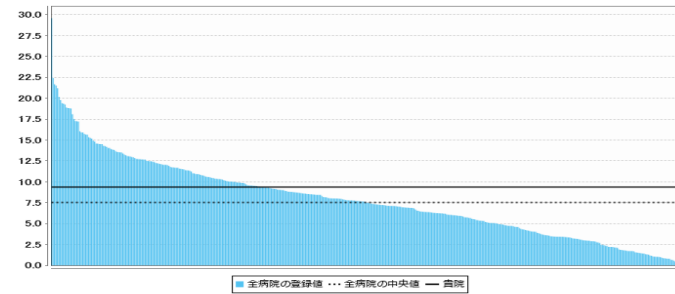


病院間ベンチマーク評価 [対象期間:2019年度4月～3月]

貴院名	半田市立半田病院	病床区分	全病床区分
条件①	すべて	条件②	すべて

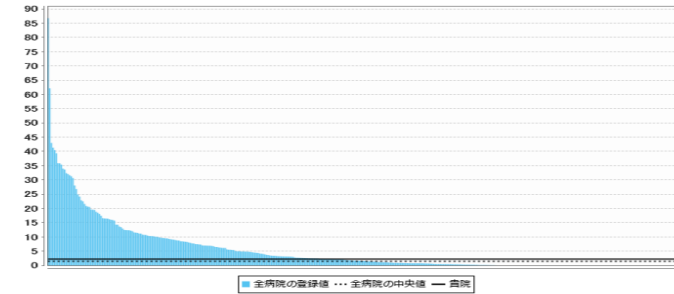
平均時間外労働時間

	貴院	全病院 424件	条件① 424件	条件② 424件
25 ^{パー} センタイル		4.30時間	4.30時間	4.30時間
中央値	9.33時間	7.55時間	7.55時間	7.55時間
75 ^{パー} センタイル		10.57時間	10.57時間	10.57時間



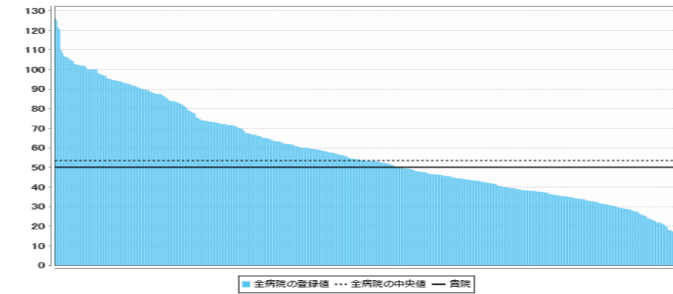
24時間以上の時間外労働をおこなった看護職員割合(非管理職)

	貴院	全病院 386件	条件① 386件	条件② 386件
25 ^{パー} センタイル		0.00%	0.00%	0.00%
中央値	2.21%	1.42%	1.42%	1.42%
75 ^{パー} センタイル		6.89%	6.89%	6.89%



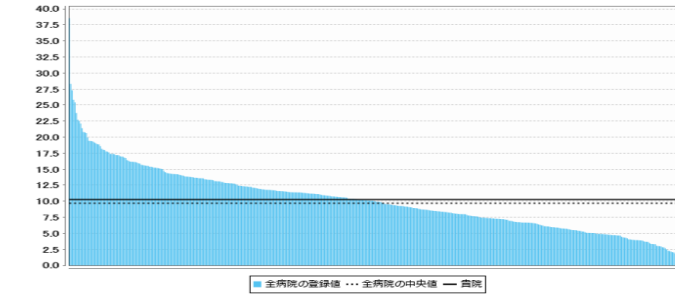
平均年次有給休暇取得率

	貴院	全病院 425件	条件① 425件	条件② 425件
25 ^{パー} センタイル		38.2%	38.2%	38.2%
中央値	50.0%	53.3%	53.3%	53.3%
75 ^{パー} センタイル		73.2%	73.2%	73.2%



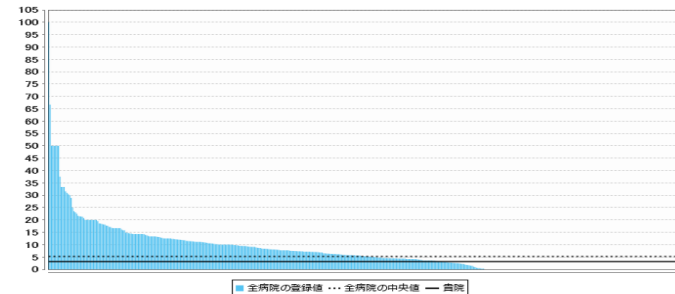
看護職員に占める休職者割合

	貴院	全病院 447件	条件① 447件	条件② 447件
25 ^{パー} センタイル		6.29%	6.29%	6.29%
中央値	10.22%	9.67%	9.67%	9.67%
75 ^{パー} センタイル		12.85%	12.85%	12.85%



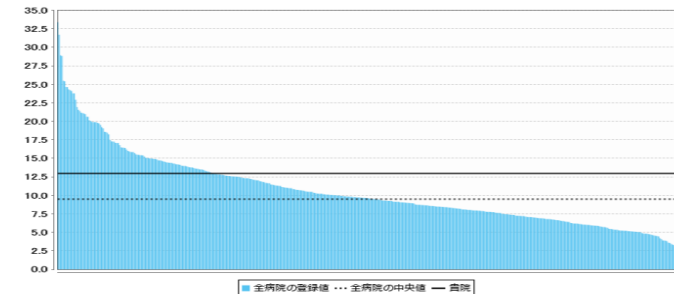
新卒離職率

	貴院	全病院 451件	条件① 451件	条件② 451件
25 ^{パー} センタイル		0.00%	0.00%	0.00%
中央値	3.23%	5.26%	5.26%	5.26%
75 ^{パー} センタイル		10.76%	10.76%	10.76%



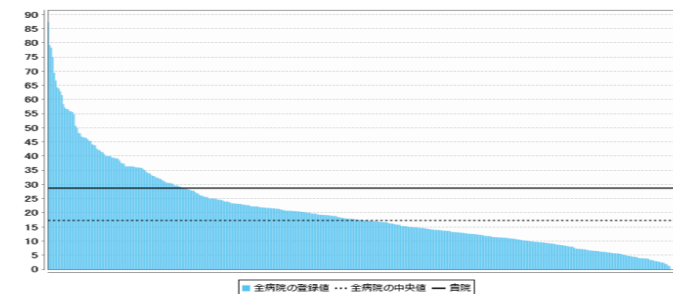
看護職員離職率

	貴院	全病院 458件	条件① 458件	条件② 458件
25 ^{パー} センタイル		7.06%	7.06%	7.06%
中央値	12.91%	9.51%	9.51%	9.51%
75 ^{パー} センタイル		12.90%	12.90%	12.90%



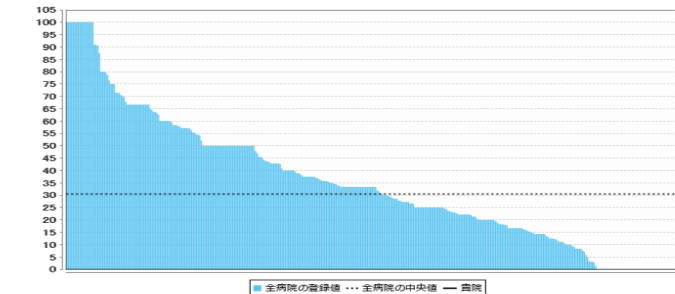
看護補助者離職率

	貴院	全病院 422件	条件① 422件	条件② 422件
25 ^{パー} センタイル		10.14%	10.14%	10.14%
中央値	28.57%	17.20%	17.20%	17.20%
75 ^{パー} センタイル		25.37%	25.37%	25.37%



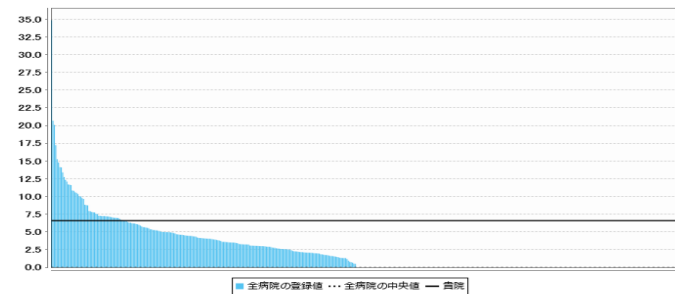
補助者1年以内離職率

	貴院	全病院 385件	条件① 385件	条件② 385件
25 ^{パー} センタイル		14.29%	14.29%	14.29%
中央値	0.00%	30.40%	30.40%	30.40%
75 ^{パー} センタイル		50.00%	50.00%	50.00%



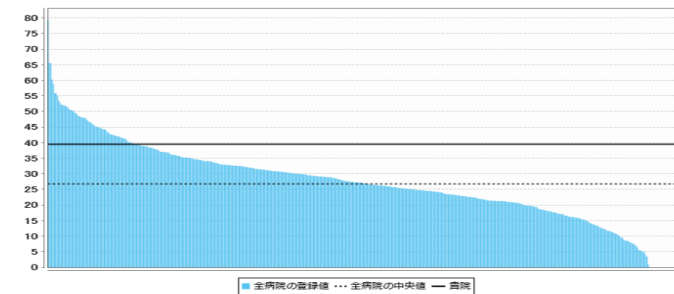
専門看護師割合

	貴院	全病院 454件	条件① 454件	条件② 454件
25 ^{パー} センタイル		0.00%	0.00%	0.00%
中央値	6.58%	0.00%	0.00%	0.00%
75 ^{パー} センタイル		4.03%	4.03%	4.03%



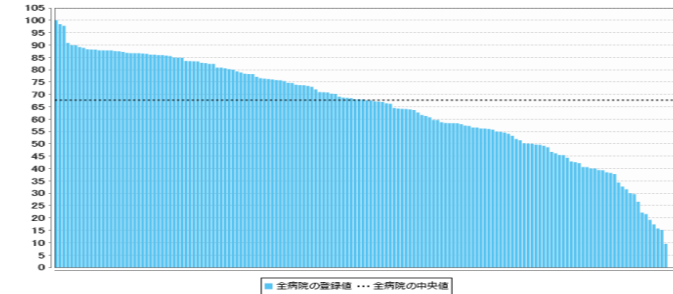
認定看護師割合

	貴院	全病院 474件	条件① 474件	条件② 474件
25 ^{パー} センタイル		19.82%	19.82%	19.82%
中央値	39.46%	26.75%	26.75%	26.75%
75 ^{パー} センタイル		34.05%	34.05%	34.05%



看護職員に占めるラダーレベルⅡ以上の割合

	貴院	全病院 161件	条件① 161件	条件② 161件
25 ^{パー} センタイル		50.08%	50.08%	50.08%
中央値	67.57%	67.57%	67.57%	67.57%
75 ^{パー} センタイル		82.32%	82.32%	82.32%



看護職員に占めるラダーレベルⅢ以上の割合

	貴院	全病院 159件	条件① 159件	条件② 159件
25 ^{パー} センタイル		21.41%	21.41%	21.41%
中央値	37.21%	37.21%	37.21%	37.21%
75 ^{パー} センタイル		54.56%	54.56%	54.56%

