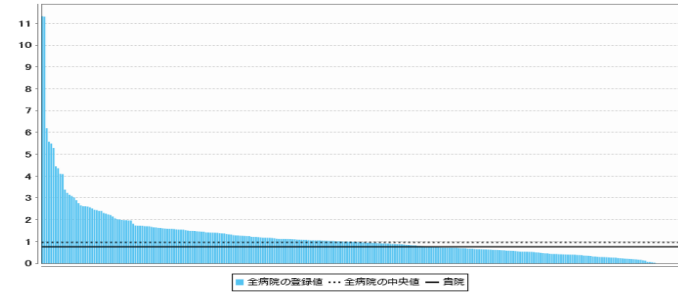


病院間ベンチマーク評価 [対象期間:2021年度4月~3月]

貴院名	半田市立半田病院	病床区分	一般病床
条件①	すべて	条件②	すべて

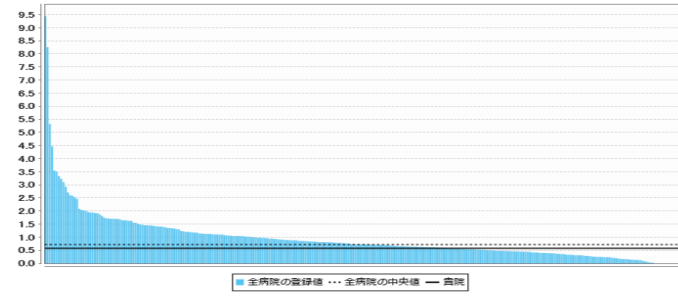
褥瘡推定発生率

	貴院	全病院	条件①	条件②
		281件	281件	281件
25パーセンタイル		0.53%	0.53%	0.53%
中央値	0.77%	0.96%	0.96%	0.96%
75パーセンタイル		1.45%	1.45%	1.45%



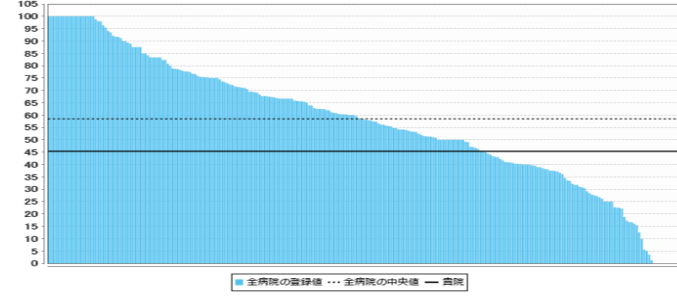
褥瘡推定発生率(d2以上)

	貴院	全病院	条件①	条件②
		281件	281件	281件
25パーセンタイル		0.45%	0.45%	0.45%
中央値	0.56%	0.72%	0.72%	0.72%
75パーセンタイル		1.13%	1.13%	1.13%



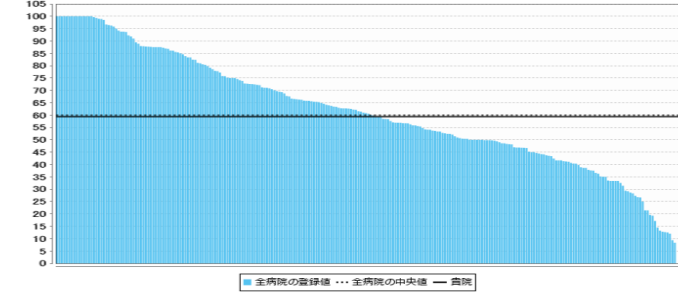
新規褥瘡の改善率

	貴院	全病院	条件①	条件②
		255件	255件	255件
25パーセンタイル		40.09%	40.09%	40.09%
中央値	45.48%	58.33%	58.33%	58.33%
75パーセンタイル		75.28%	75.28%	75.28%



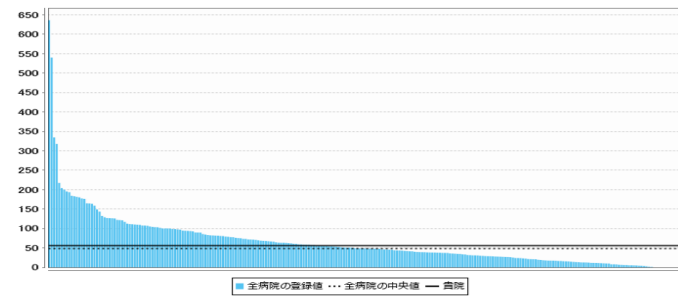
既に有していた褥瘡の改善率

	貴院	全病院	条件①	条件②
		256件	256件	256件
25パーセンタイル		45.15%	45.15%	45.15%
中央値	59.42%	59.91%	59.91%	59.91%
75パーセンタイル		78.06%	78.06%	78.06%



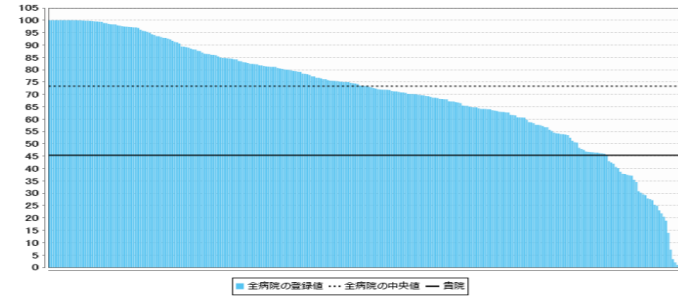
褥瘡ケア研修参加率

	貴院	全病院	条件①	条件②
		251件	251件	251件
25パーセンタイル		23.31%	23.31%	23.31%
中央値	55.93%	48.68%	48.68%	48.68%
75パーセンタイル		83.72%	83.72%	83.72%



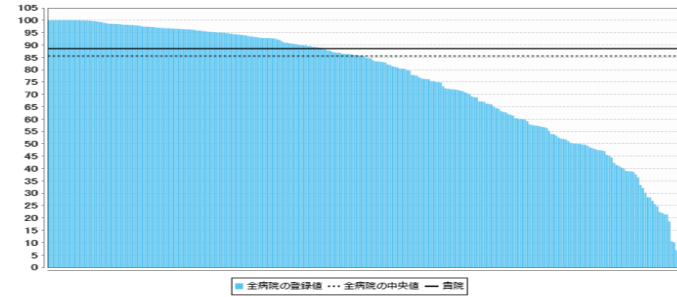
危険因子評価実施割合

	貴院	全病院	条件①	条件②
		277件	277件	277件
25パーセンタイル		60.63%	60.63%	60.63%
中央値	45.42%	73.38%	73.38%	73.38%
75パーセンタイル		86.36%	86.36%	86.36%



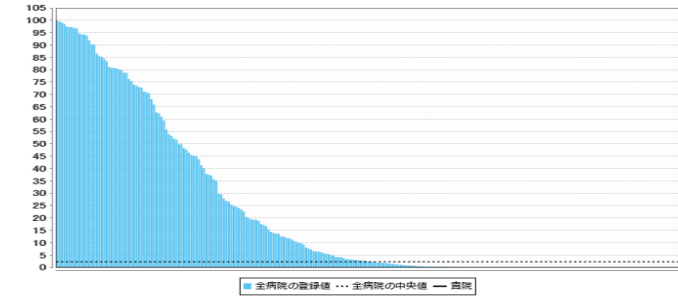
体圧分散用具使用割合

	貴院	全病院	条件①	条件②
		263件	263件	263件
25パーセンタイル		59.98%	59.98%	59.98%
中央値	88.59%	85.48%	85.48%	85.48%
75パーセンタイル		95.47%	95.47%	95.47%



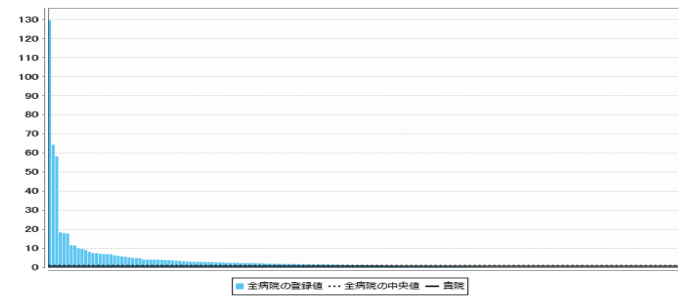
骨突出部の体圧測定実施割合

	貴院	全病院	条件①	条件②
		254件	254件	254件
25パーセンタイル		0.00%	0.00%	0.00%
中央値	0.00%	2.14%	2.14%	2.14%
75パーセンタイル		35.45%	35.45%	35.45%



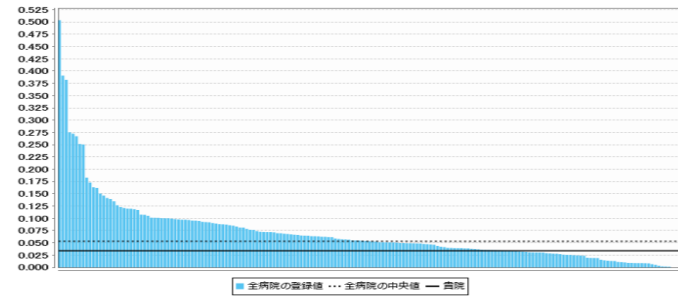
CLABSI発生率

	貴院	全病院	条件①	条件②
		175件	175件	175件
25パーセンタイル		0.00‰	0.00‰	0.00‰
中央値	0.53‰	1.15‰	1.15‰	1.15‰
75パーセンタイル		2.78‰	2.78‰	2.78‰



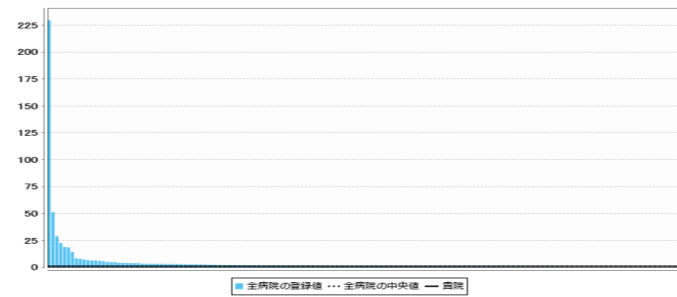
中心静脈カテーテル使用比

	貴院	全病院	条件①	条件②
		183件	183件	183件
25パーセンタイル		0.032	0.032	0.032
中央値	0.033	0.053	0.053	0.053
75パーセンタイル		0.090	0.090	0.090



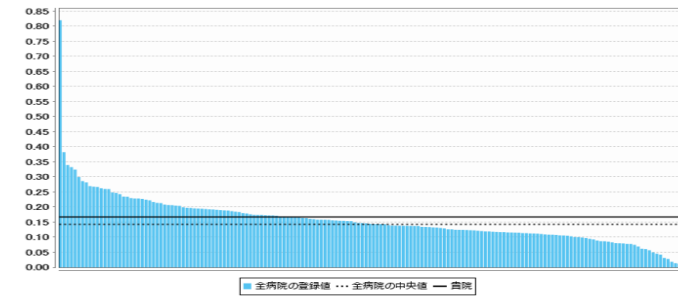
CAUTI発生率

	貴院	全病院	条件①	条件②
		163件	163件	163件
25パーセンタイル		0.36‰	0.36‰	0.36‰
中央値	0.78‰	1.21‰	1.21‰	1.21‰
75パーセンタイル		2.44‰	2.44‰	2.44‰



尿道留置カテーテル使用比

	貴院	全病院	条件①	条件②
		169件	169件	169件
25パーセンタイル		0.112	0.112	0.112
中央値	0.167	0.143	0.143	0.143
75パーセンタイル		0.191	0.191	0.191

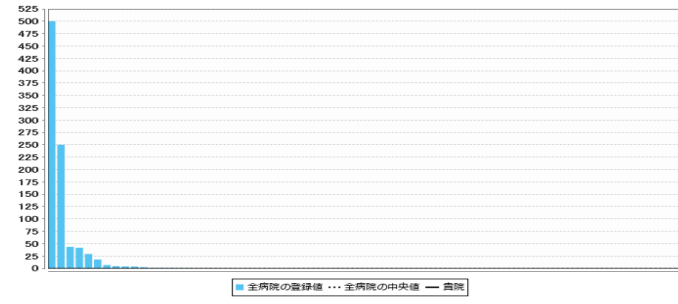


病院間ベンチマーク評価 [対象期間:2021年度4月~3月]

貴院名	半田市立半田病院	病床区分	一般病床
条件①	すべて	条件②	すべて

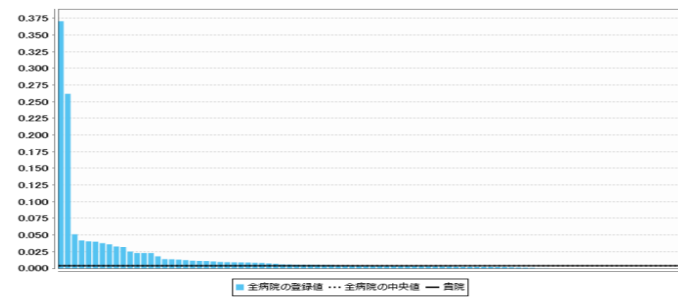
VAP発生率

	貴院	全病院 69件	条件① 69件	条件② 69件
25パーセンタイル		0.00%	0.00%	0.00%
中央値	0.00%	0.00%	0.00%	0.00%
75パーセンタイル		0.25%	0.25%	0.25%



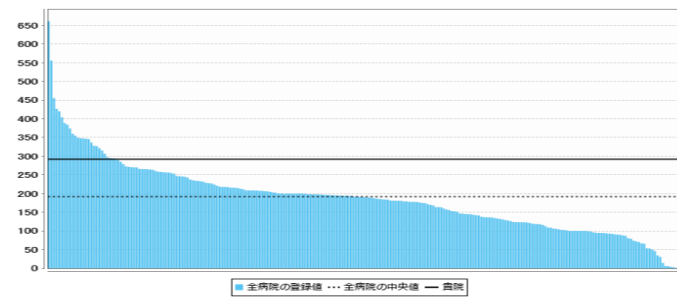
人工呼吸器使用比

	貴院	全病院 90件	条件① 90件	条件② 90件
25パーセンタイル		0.001	0.001	0.001
中央値	0.004	0.004	0.004	0.004
75パーセンタイル		0.010	0.010	0.010



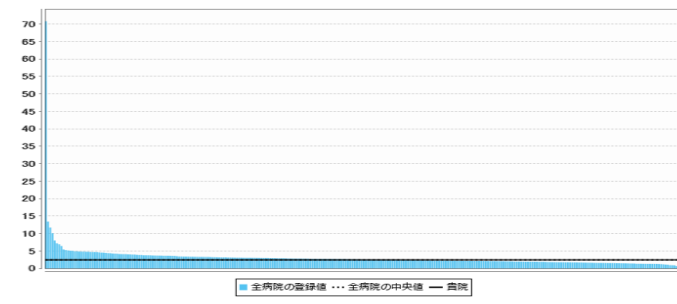
感染研修参加率

	貴院	全病院 237件	条件① 237件	条件② 237件
25パーセンタイル		123.29%	123.29%	123.29%
中央値	291.60%	190.69%	190.69%	190.69%
75パーセンタイル		228.52%	228.52%	228.52%



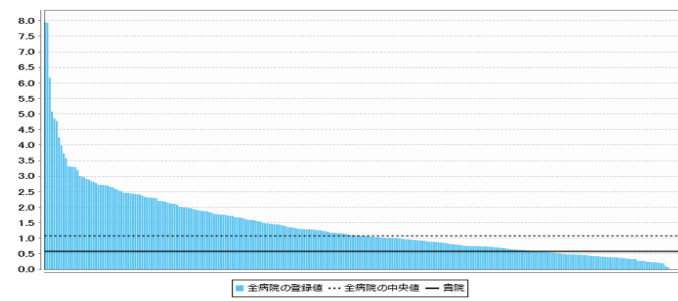
転倒・転落発生率(全レベル)

	貴院	全病院 288件	条件① 288件	条件② 288件
25パーセンタイル		1.91%	1.91%	1.91%
中央値	2.47%	2.52%	2.52%	2.52%
75パーセンタイル		3.27%	3.27%	3.27%



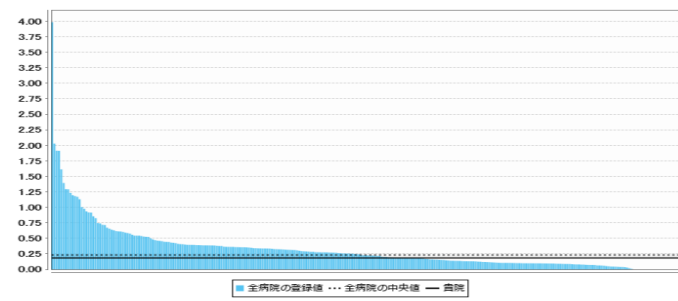
転倒・転落発生率(レベル2以上)

	貴院	全病院 275件	条件① 275件	条件② 275件
25パーセンタイル		0.62%	0.62%	0.62%
中央値	0.57%	1.07%	1.07%	1.07%
75パーセンタイル		1.87%	1.87%	1.87%



転倒・転落発生率(レベル3以上)

	貴院	全病院 275件	条件① 275件	条件② 275件
25パーセンタイル		0.10%	0.10%	0.10%
中央値	0.18%	0.23%	0.23%	0.23%
75パーセンタイル		0.39%	0.39%	0.39%



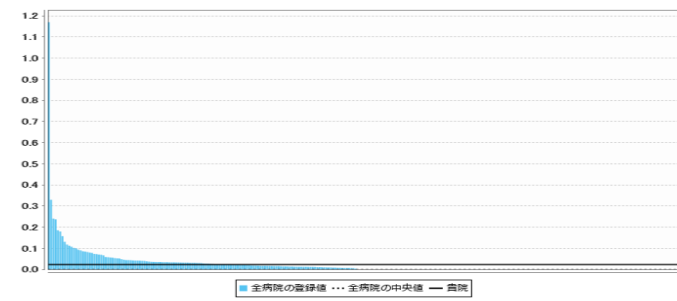
転倒・転落による骨折発生率

	貴院	全病院 281件	条件① 281件	条件② 281件
25パーセンタイル		0.00%	0.00%	0.00%
中央値	0.07%	0.03%	0.03%	0.03%
75パーセンタイル		0.07%	0.07%	0.07%



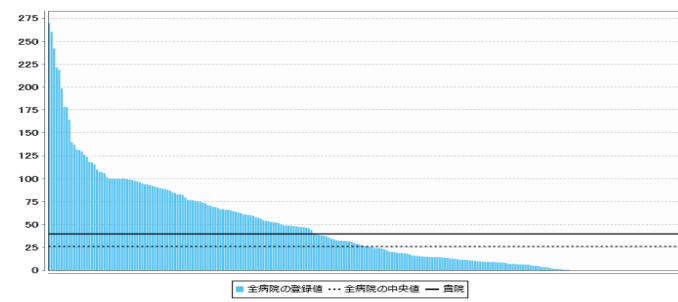
転倒・転落による大腿骨骨折発生率

	貴院	全病院 280件	条件① 280件	条件② 280件
25パーセンタイル		0.00%	0.00%	0.00%
中央値	0.02%	0.00%	0.00%	0.00%
75パーセンタイル		0.03%	0.03%	0.03%



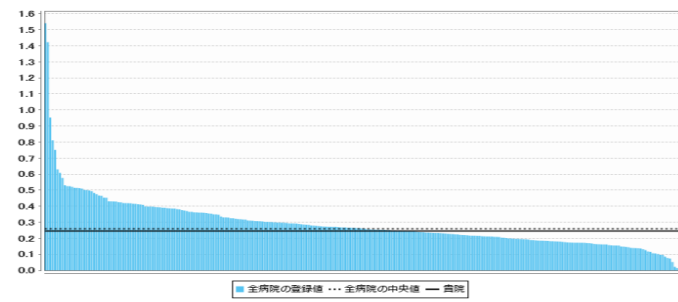
転倒転落研修参加率

	貴院	全病院 251件	条件① 251件	条件② 251件
25パーセンタイル		6.46%	6.46%	6.46%
中央値	39.56%	26.28%	26.28%	26.28%
75パーセンタイル		72.02%	72.02%	72.02%



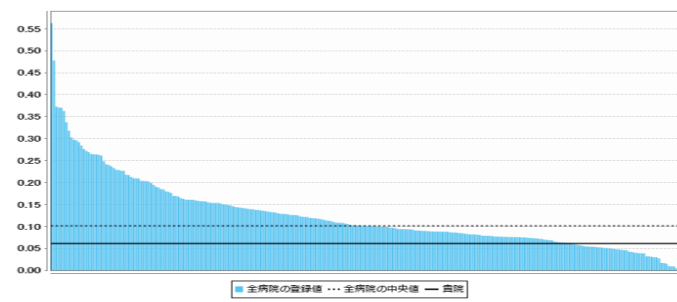
看護職員1人あたりインシデントアクシデント報告件数

	貴院	全病院 261件	条件① 261件	条件② 261件
25パーセンタイル		0.195件	0.195件	0.195件
中央値	0.243件	0.261件	0.261件	0.261件
75パーセンタイル		0.359件	0.359件	0.359件



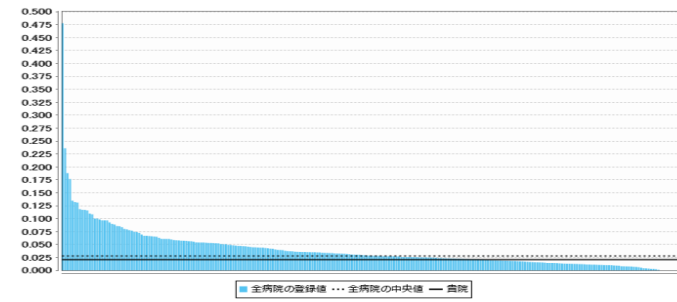
看護職員1人あたりインシデントアクシデント報告件数(レベル2以上)

	貴院	全病院 253件	条件① 253件	条件② 253件
25パーセンタイル		0.075件	0.075件	0.075件
中央値	0.060件	0.101件	0.101件	0.101件
75パーセンタイル		0.154件	0.154件	0.154件



看護職員1人あたりインシデントアクシデント報告件数(レベル3以上)

	貴院	全病院 252件	条件① 252件	条件② 252件
25パーセンタイル		0.016件	0.016件	0.016件
中央値	0.020件	0.028件	0.028件	0.028件
75パーセンタイル		0.052件	0.052件	0.052件

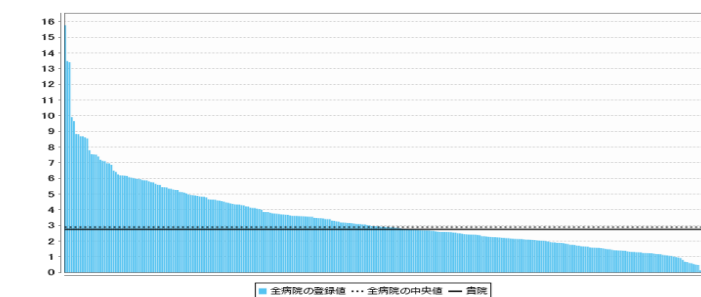


病院間ベンチマーク評価 [対象期間:2021年度4月~3月]

貴院名	半田市立半田病院	病床区分	一般病床
条件①	すべて	条件②	すべて

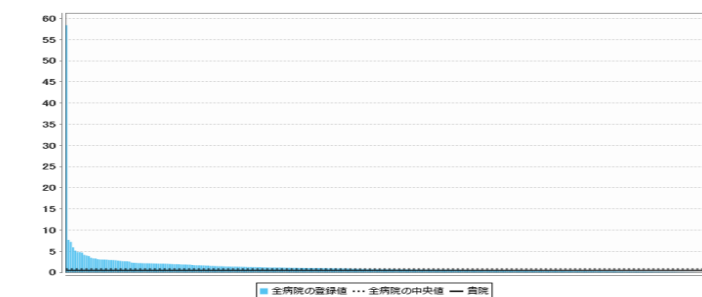
誤薬発生率(全レベル)

	貴院	全病院	条件①	条件②
		290件	290件	290件
25パーセンタイル		2.02%	2.02%	2.02%
中央値	2.76%	2.91%	2.91%	2.91%
75パーセンタイル		4.50%	4.50%	4.50%



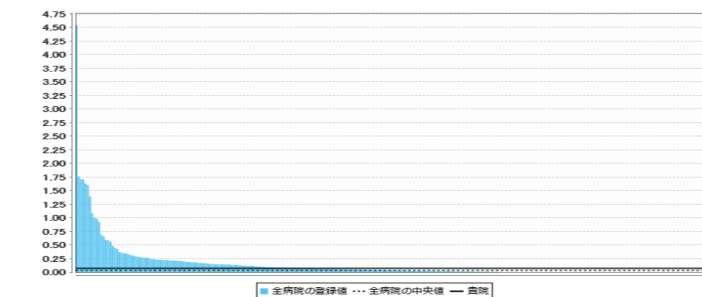
誤薬発生率(レベル2以上)

	貴院	全病院	条件①	条件②
		284件	284件	284件
25パーセンタイル		0.36%	0.36%	0.36%
中央値	0.43%	0.74%	0.74%	0.74%
75パーセンタイル		1.39%	1.39%	1.39%



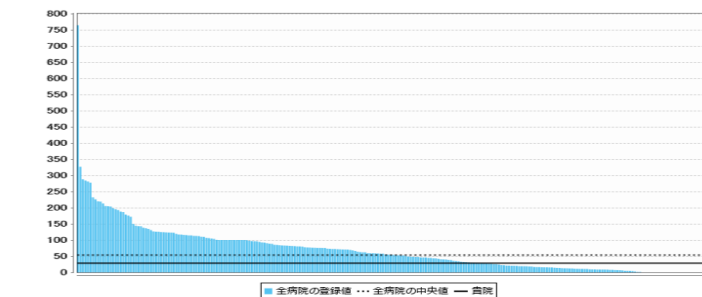
誤薬発生率(レベル3以上)

	貴院	全病院	条件①	条件②
		277件	277件	277件
25パーセンタイル		0.00%	0.00%	0.00%
中央値	0.08%	0.04%	0.04%	0.04%
75パーセンタイル		0.13%	0.13%	0.13%



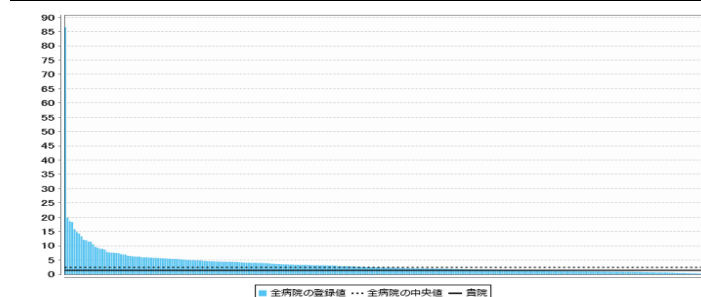
与薬研修率

	貴院	全病院	条件①	条件②
		251件	251件	251件
25パーセンタイル		15.27%	15.27%	15.27%
中央値	28.24%	54.16%	54.16%	54.16%
75パーセンタイル		100.00%	100.00%	100.00%



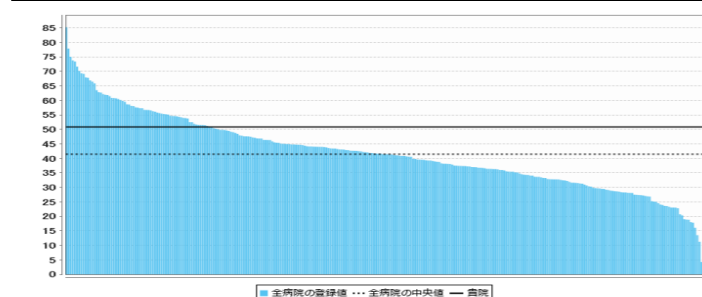
医療安全管理者養成研修修了者の割合

	貴院	全病院	条件①	条件②
		275件	275件	275件
25パーセンタイル		1.32%	1.32%	1.32%
中央値	1.50%	2.38%	2.38%	2.38%
75パーセンタイル		4.43%	4.43%	4.43%



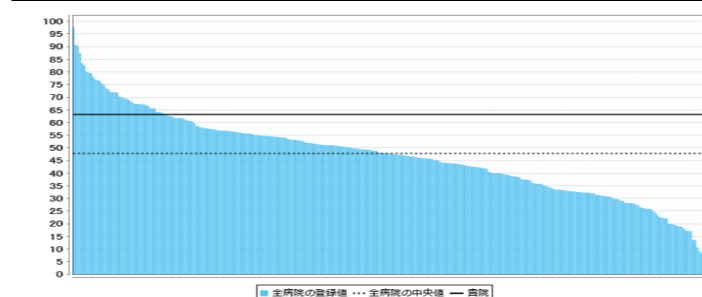
75歳以上割合

	貴院	全病院	条件①	条件②
		295件	295件	295件
25パーセンタイル		33.23%	33.23%	33.23%
中央値	50.86%	41.43%	41.43%	41.43%
75パーセンタイル		49.69%	49.69%	49.69%



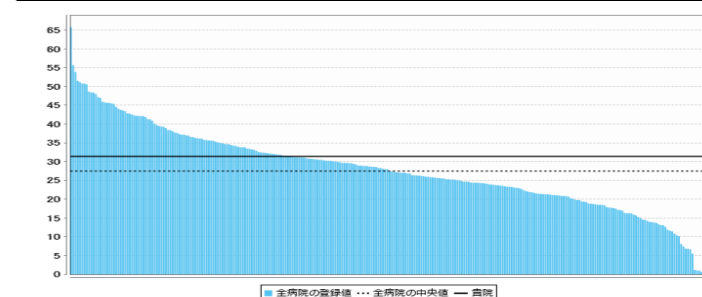
緊急入院割合

	貴院	全病院	条件①	条件②
		288件	288件	288件
25パーセンタイル		34.91%	34.91%	34.91%
中央値	63.26%	47.66%	47.66%	47.66%
75パーセンタイル		56.46%	56.46%	56.46%



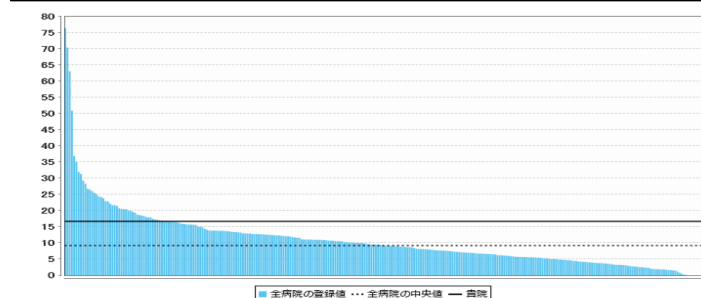
手術件数の割合

	貴院	全病院	条件①	条件②
		283件	283件	283件
25パーセンタイル		21.25%	21.25%	21.25%
中央値	31.37%	27.43%	27.43%	27.43%
75パーセンタイル		34.49%	34.49%	34.49%



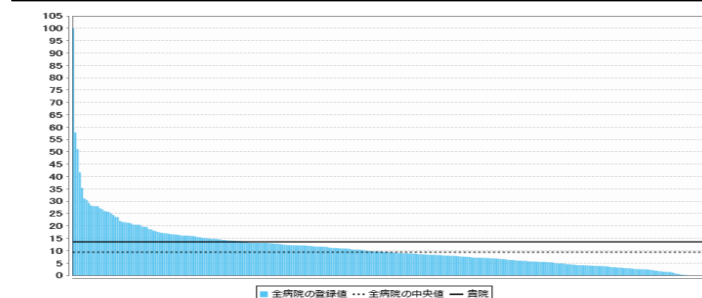
身体的拘束割合

	貴院	全病院	条件①	条件②
		284件	284件	284件
25パーセンタイル		5.30%	5.30%	5.30%
中央値	16.64%	9.25%	9.25%	9.25%
75パーセンタイル		13.73%	13.73%	13.73%



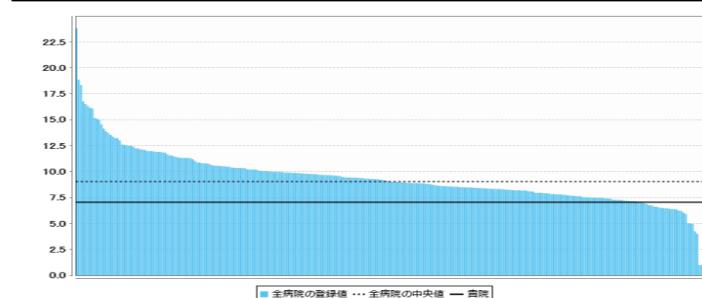
身体的拘束延べ患者日数割合

	貴院	全病院	条件①	条件②
		284件	284件	284件
25パーセンタイル		5.38%	5.38%	5.38%
中央値	13.53%	9.37%	9.37%	9.37%
75パーセンタイル		14.05%	14.05%	14.05%



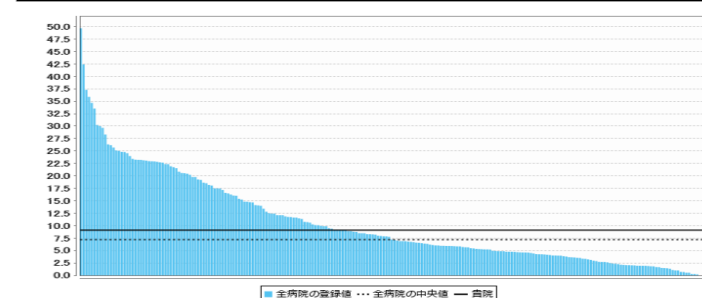
身体的拘束平均実施日数

	貴院	全病院	条件①	条件②
		276件	276件	276件
25パーセンタイル		7.90日	7.90日	7.90日
中央値	7.03日	9.01日	9.01日	9.01日
75パーセンタイル		10.37日	10.37日	10.37日



認知症高齢者「日常生活自立度判定基準」ランクⅢ以上の患者割合

	貴院	全病院	条件①	条件②
		231件	231件	231件
25パーセンタイル		4.03%	4.03%	4.03%
中央値	9.14%	7.11%	7.11%	7.11%
75パーセンタイル		15.69%	15.69%	15.69%

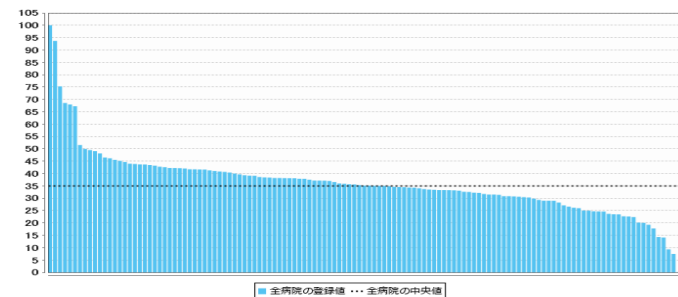


病院間ベンチマーク評価 [対象期間:2021年度4月~3月]

貴院名	半田市立半田病院	病床区分	一般病床
条件①	すべて	条件②	すべて

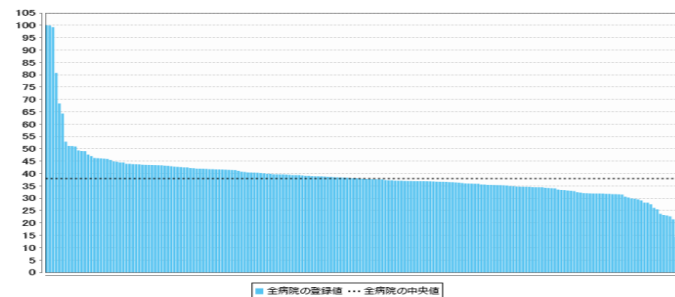
重症度、医療・看護必要度を満たす割合(一般病棟用 I)

貴院	全病院	条件①	条件②
	127件	127件	127件
25パーセンタイル	30.50%	30.50%	30.50%
中央値	35.08%	35.08%	35.08%
75パーセンタイル	41.43%	41.43%	41.43%



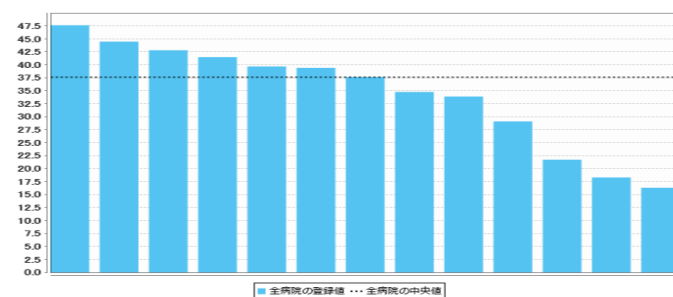
重症度、医療・看護必要度を満たす割合(一般病棟用 II)

貴院	全病院	条件①	条件②
	198件	198件	198件
25パーセンタイル	34.68%	34.68%	34.68%
中央値	37.89%	37.89%	37.89%
75パーセンタイル	41.90%	41.90%	41.90%



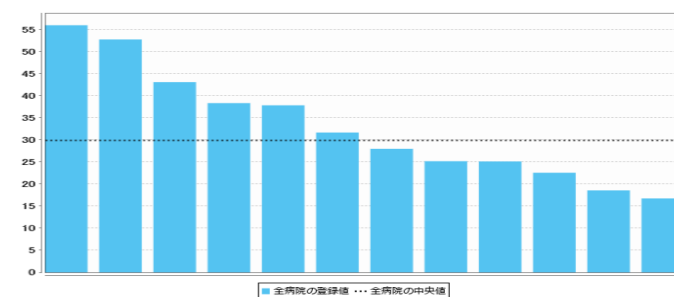
重症度、医療・看護必要度を満たす割合(地域包括ケア病棟 I)

貴院	全病院	条件①	条件②
	13件	13件	13件
25パーセンタイル	29.08%	29.08%	29.08%
中央値	37.63%	37.63%	37.63%
75パーセンタイル	41.46%	41.46%	41.46%



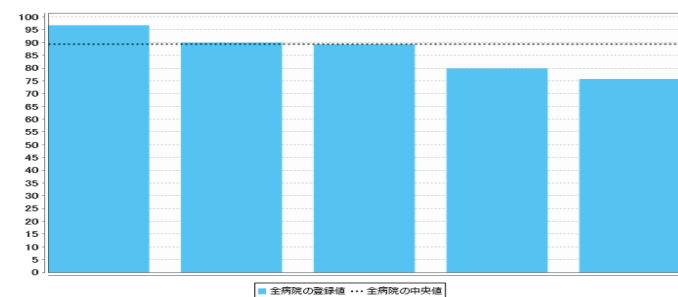
重症度、医療・看護必要度を満たす割合(地域包括ケア病棟 II)

貴院	全病院	条件①	条件②
	12件	12件	12件
25パーセンタイル	24.49%	24.49%	24.49%
中央値	29.84%	29.84%	29.84%
75パーセンタイル	39.54%	39.54%	39.54%



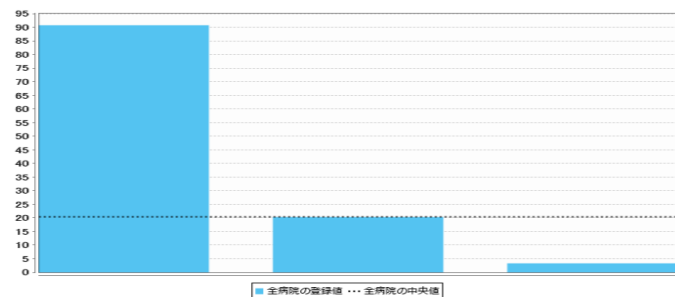
重症度、医療・看護必要度を満たす割合(HCU用)

貴院	全病院	条件①	条件②
	5件	5件	5件
25パーセンタイル	79.86%	79.86%	79.86%
中央値	89.30%	89.30%	89.30%
75パーセンタイル	90.00%	90.00%	90.00%



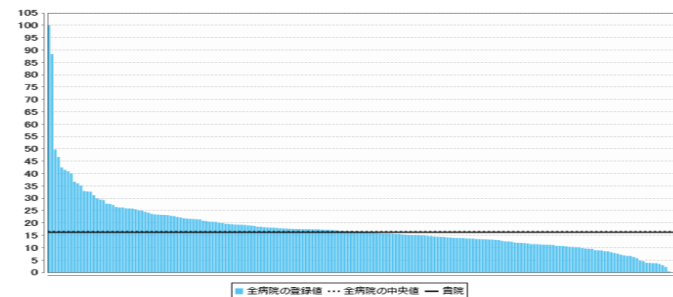
重症度、医療・看護必要度を満たす割合(ICU用)

貴院	全病院	条件①	条件②
	3件	3件	3件
25パーセンタイル	11.80%	11.80%	11.80%
中央値	20.30%	20.30%	20.30%
75パーセンタイル	55.53%	55.53%	55.53%



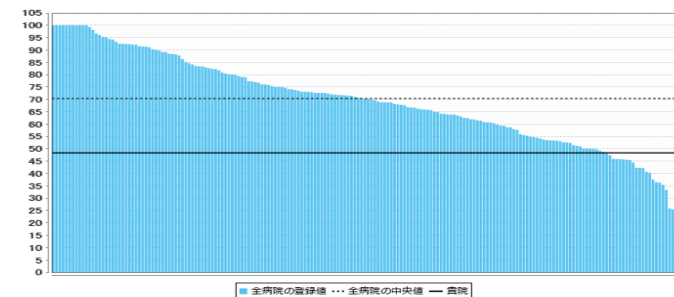
尿道留置カテーテル留置率

貴院	全病院	条件①	条件②
	197件	197件	197件
25パーセンタイル	11.88%	11.88%	11.88%
中央値	16.12%	16.38%	16.38%
75パーセンタイル	20.74%	20.74%	20.74%



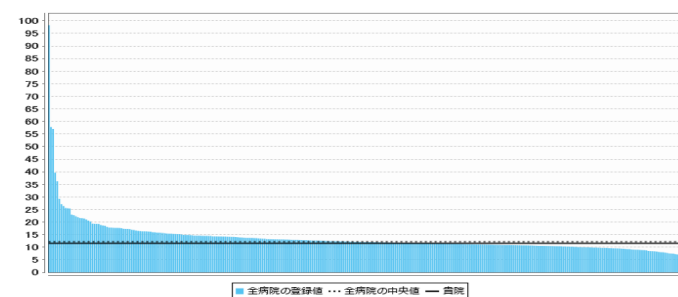
尿道留置カテーテル抜去率

貴院	全病院	条件①	条件②
	191件	191件	191件
25パーセンタイル	55.42%	55.42%	55.42%
中央値	48.39%	70.20%	70.20%
75パーセンタイル	82.46%	82.46%	82.46%



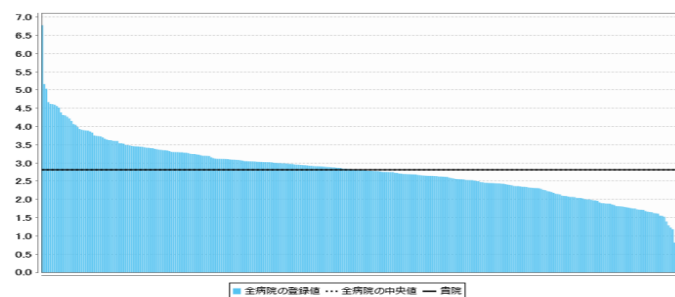
病棟の月間平均在院日数

貴院	全病院	条件①	条件②
	305件	305件	305件
25パーセンタイル	10.71日	10.71日	10.71日
中央値	11.58日	12.01日	12.01日
75パーセンタイル	14.48日	14.48日	14.48日



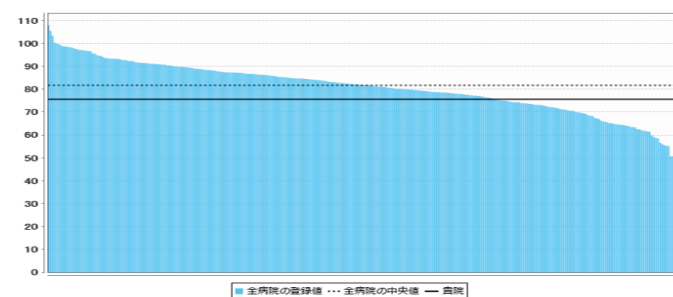
病棟の病床回転率

貴院	全病院	条件①	条件②
	305件	305件	305件
25パーセンタイル	2.36	2.36	2.36
中央値	2.81	2.81	2.81
75パーセンタイル	3.21	3.21	3.21



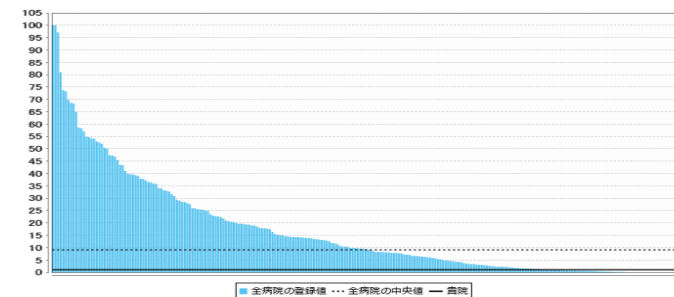
病棟の月間平均病床稼働率

貴院	全病院	条件①	条件②
	300件	300件	300件
25パーセンタイル	73.93%	73.93%	73.93%
中央値	75.45%	81.80%	81.80%
75パーセンタイル	88.39%	88.39%	88.39%



多職種との退院ケアカンファレンス実施割合

貴院	全病院	条件①	条件②
	245件	245件	245件
25パーセンタイル	1.54%	1.54%	1.54%
中央値	1.15%	9.19%	9.19%
75パーセンタイル	23.52%	23.52%	23.52%

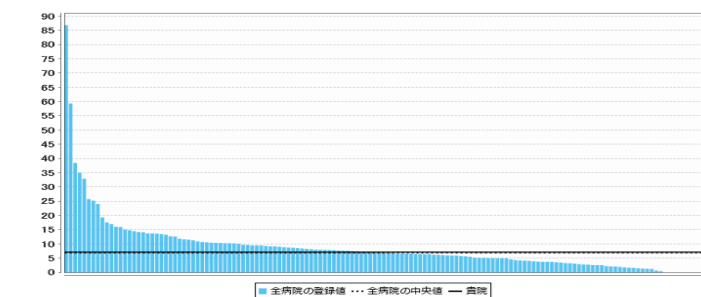


病院間ベンチマーク評価 [対象期間:2021年度4月~3月]

貴院名	半田市立半田病院	病床区分	一般病床
条件①	すべて	条件②	すべて

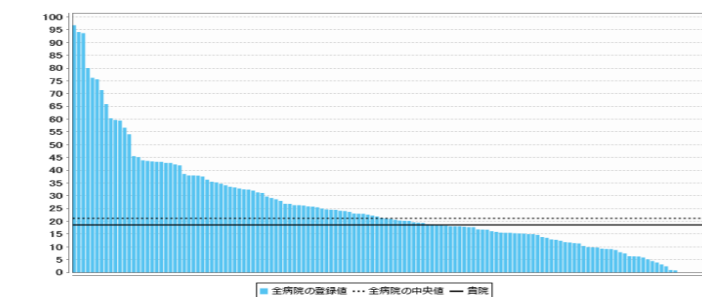
ADLが低下した患者割合

	貴院	全病院	条件①	条件②
		141件	141件	141件
25パーセンタイル		3.69%	3.69%	3.69%
中央値	7.17%	6.83%	6.83%	6.83%
75パーセンタイル		10.23%	10.23%	10.23%



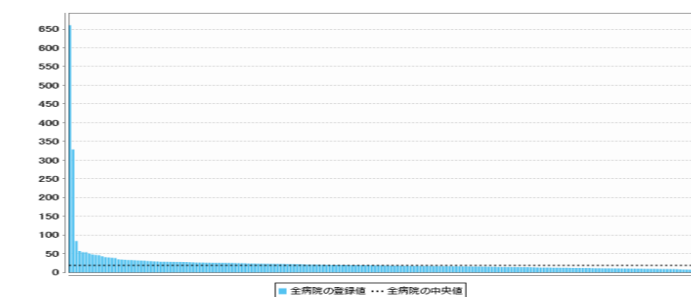
ADLが改善した患者割合

	貴院	全病院	条件①	条件②
		138件	138件	138件
25パーセンタイル		13.59%	13.59%	13.59%
中央値	18.53%	21.03%	21.03%	21.03%
75パーセンタイル		33.44%	33.44%	33.44%



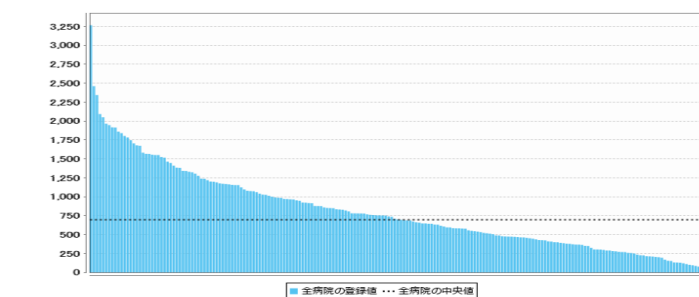
一般外来看護職員1人1日あたりの一般外来患者数

	貴院	全病院	条件①	条件②
		195件	195件	195件
25パーセンタイル		12.71人	12.71人	12.71人
中央値	18.28人	18.28人	18.28人	18.28人
75パーセンタイル		25.25人	25.25人	25.25人



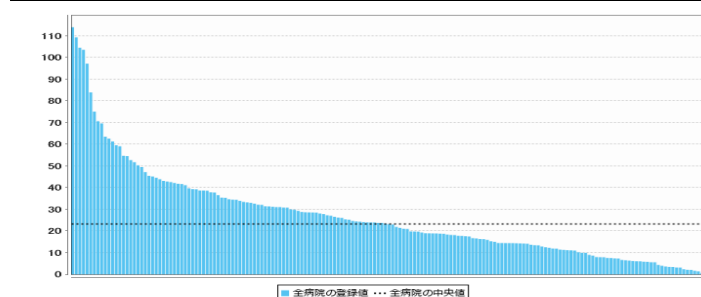
1ヶ月間の1日平均一般外来患者数

	貴院	全病院	条件①	条件②
		203件	203件	203件
25パーセンタイル		397.80人	397.80人	397.80人
中央値	693.87人	693.87人	693.87人	693.87人
75パーセンタイル		1086.37人	1086.37人	1086.37人



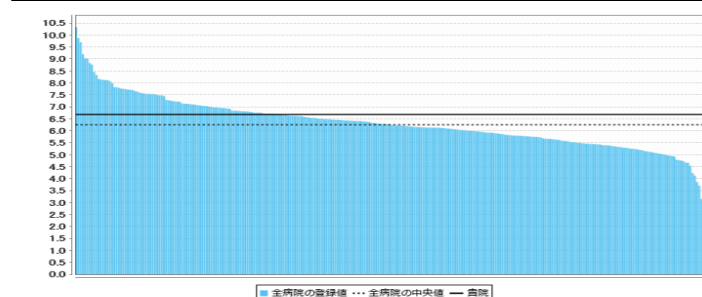
1ヶ月間の1日平均救急外来患者数

	貴院	全病院	条件①	条件②
		174件	174件	174件
25パーセンタイル		12.57人	12.57人	12.57人
中央値	23.23人	23.23人	23.23人	23.23人
75パーセンタイル		34.55人	34.55人	34.55人



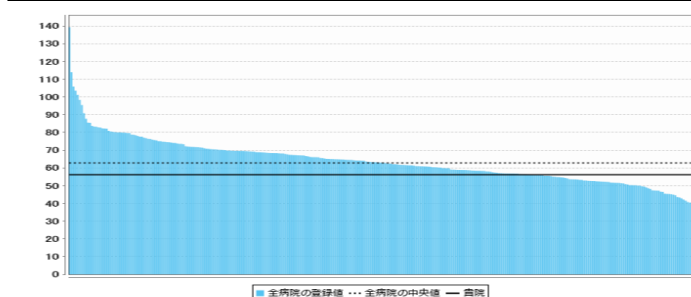
看護職員の実際の人員配置数

	貴院	全病院	条件①	条件②
		279件	279件	279件
25パーセンタイル		5.7対1	5.7対1	5.7対1
中央値	6.7対1	6.3対1	6.3対1	6.3対1
75パーセンタイル		6.8対1	6.8対1	6.8対1



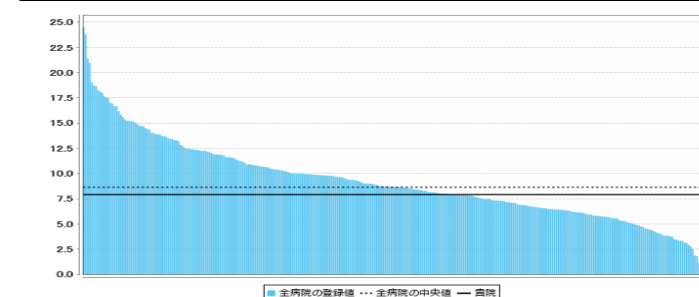
100床あたり常勤換算看護職員数

	貴院	全病院	条件①	条件②
		305件	305件	305件
25パーセンタイル		55.88人	55.88人	55.88人
中央値	56.23人	62.74人	62.74人	62.74人
75パーセンタイル		69.76人	69.76人	69.76人



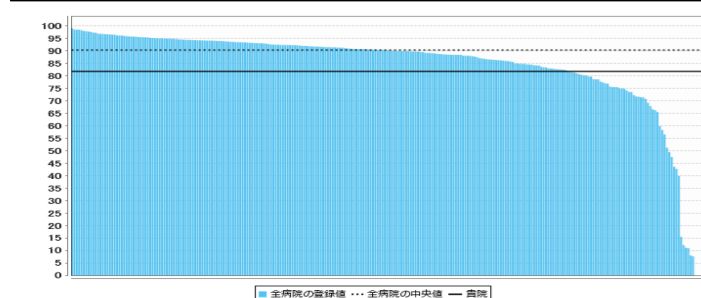
100床あたり常勤換算看護補助者数

	貴院	全病院	条件①	条件②
		305件	305件	305件
25パーセンタイル		6.43人	6.43人	6.43人
中央値	7.89人	8.65人	8.65人	8.65人
75パーセンタイル		11.20人	11.20人	11.20人



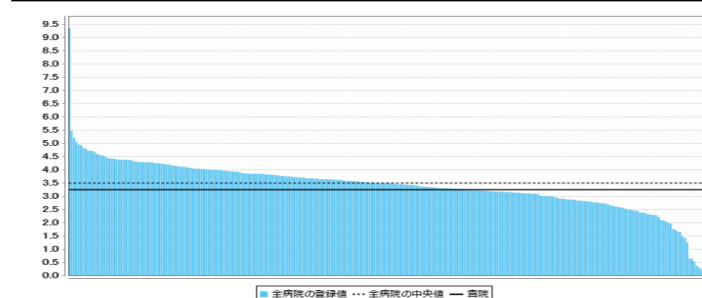
看護職員に占める夜勤従事者割合

	貴院	全病院	条件①	条件②
		267件	267件	267件
25パーセンタイル		83.45%	83.45%	83.45%
中央値	81.97%	90.36%	90.36%	90.36%
75パーセンタイル		93.74%	93.74%	93.74%



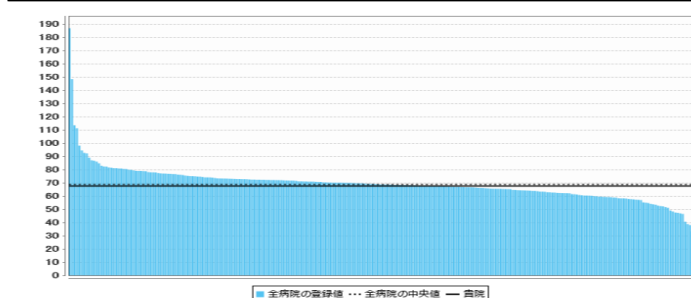
夜間の看護職員配置

	貴院	全病院	条件①	条件②
		269件	269件	269件
25パーセンタイル		3.0人	3.0人	3.0人
中央値	3.2人	3.5人	3.5人	3.5人
75パーセンタイル		3.9人	3.9人	3.9人



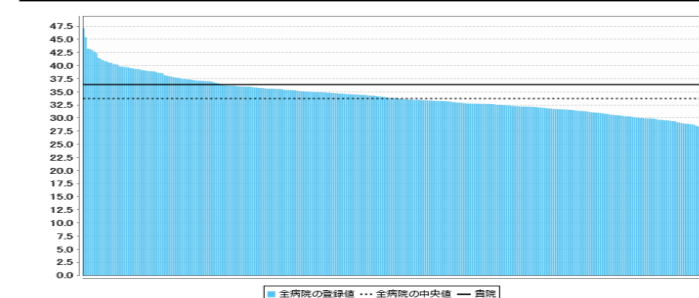
夜勤従事看護職員の1人あたり月平均夜勤時間数

	貴院	全病院	条件①	条件②
		257件	257件	257件
25パーセンタイル		63.27時間	63.27時間	63.27時間
中央値	67.30時間	68.63時間	68.63時間	68.63時間
75パーセンタイル		73.12時間	73.12時間	73.12時間



看護職員の平均年齢

	貴院	全病院	条件①	条件②
		295件	295件	295件
25パーセンタイル		31.71歳	31.71歳	31.71歳
中央値	36.41歳	33.70歳	33.70歳	33.70歳
75パーセンタイル		36.01歳	36.01歳	36.01歳

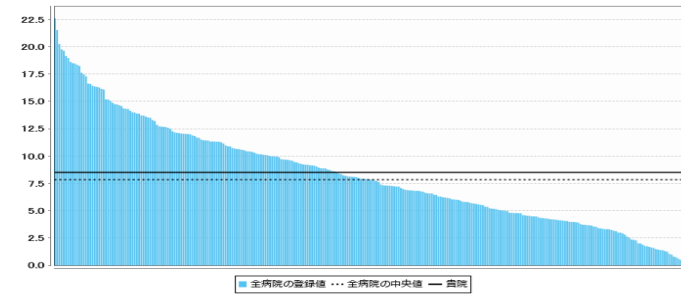


病院間ベンチマーク評価 [対象期間:2021年度4月～3月]

貴院名	半田市立半田病院	病床区分	一般病床
条件①	すべて	条件②	すべて

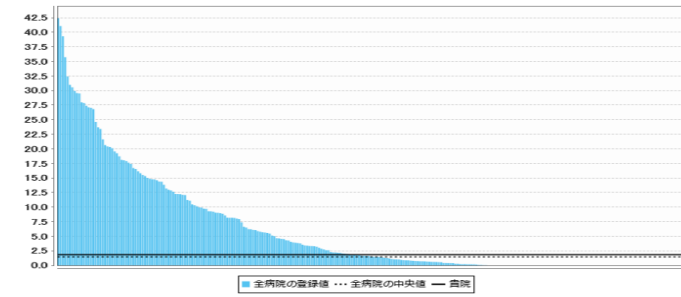
平均時間外労働時間

	貴院	全病院 284件	条件① 284件	条件② 284件
25パーセンタイル		4.56時間	4.56時間	4.56時間
中央値	8.47時間	7.86時間	7.86時間	7.86時間
75パーセンタイル		11.32時間	11.32時間	11.32時間



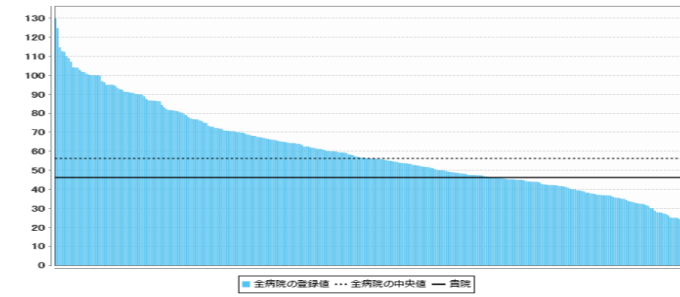
24時間以上の時間外労働をおこなった看護職員割合(非管理職)

	貴院	全病院 268件	条件① 268件	条件② 268件
25パーセンタイル		0.00%	0.00%	0.00%
中央値	1.82%	1.50%	1.50%	1.50%
75パーセンタイル		9.07%	9.07%	9.07%



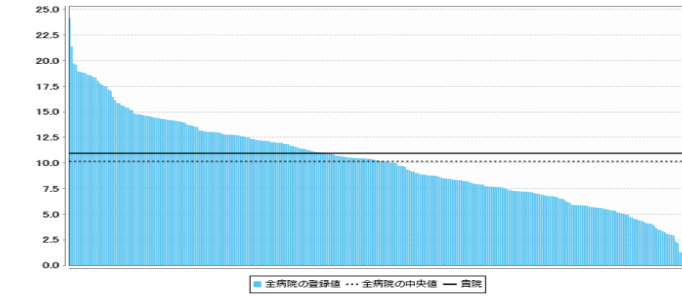
平均年次有給休暇取得率

	貴院	全病院 285件	条件① 285件	条件② 285件
25パーセンタイル		44.2%	44.2%	44.2%
中央値	46.3%	56.3%	56.3%	56.3%
75パーセンタイル		72.9%	72.9%	72.9%



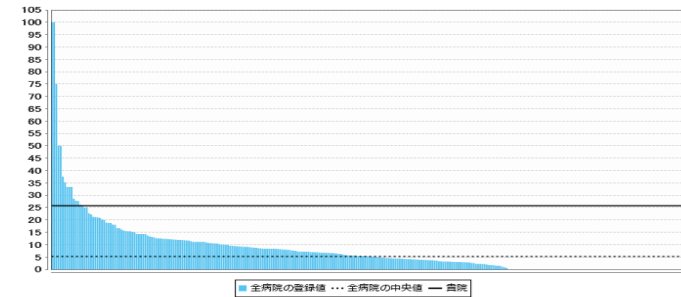
看護職員に占める休職者割合

	貴院	全病院 291件	条件① 291件	条件② 291件
25パーセンタイル		6.93%	6.93%	6.93%
中央値	10.93%	10.18%	10.18%	10.18%
75パーセンタイル		12.77%	12.77%	12.77%



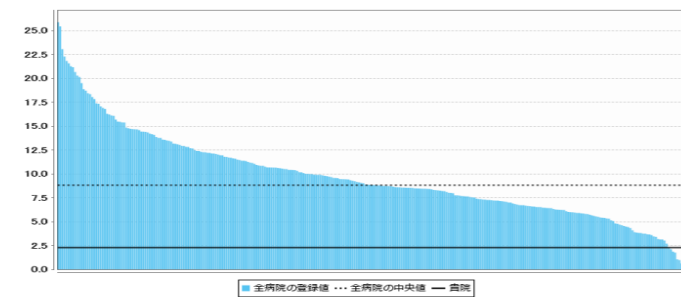
新卒離職率

	貴院	全病院 291件	条件① 291件	条件② 291件
25パーセンタイル		0.00%	0.00%	0.00%
中央値	25.71%	5.26%	5.26%	5.26%
75パーセンタイル		10.63%	10.63%	10.63%



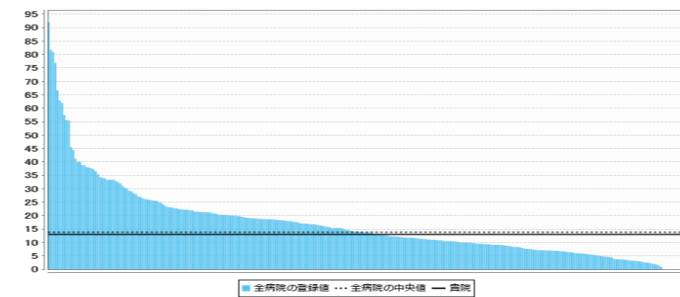
看護職員離職率

	貴院	全病院 295件	条件① 295件	条件② 295件
25パーセンタイル		6.62%	6.62%	6.62%
中央値	2.30%	8.84%	8.84%	8.84%
75パーセンタイル		12.10%	12.10%	12.10%



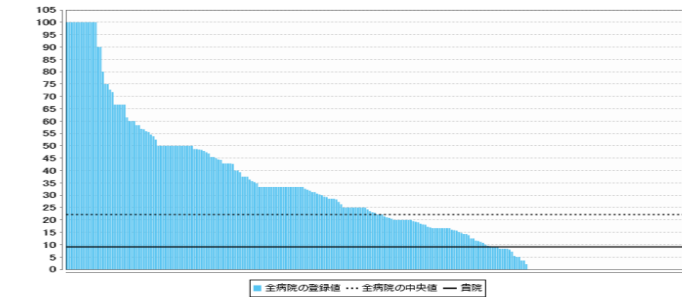
看護補助者離職率

	貴院	全病院 285件	条件① 285件	条件② 285件
25パーセンタイル		7.63%	7.63%	7.63%
中央値	12.90%	13.70%	13.70%	13.70%
75パーセンタイル		21.22%	21.22%	21.22%



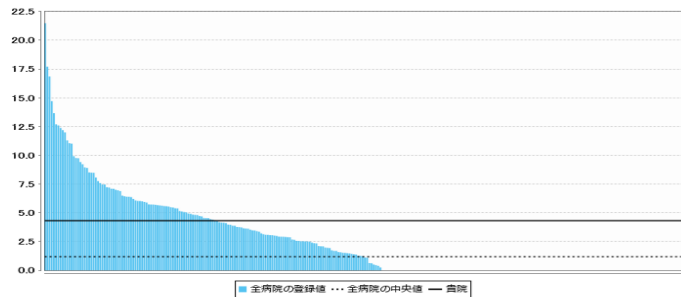
補助者1年以内離職率

	貴院	全病院 263件	条件① 263件	条件② 263件
25パーセンタイル		0.00%	0.00%	0.00%
中央値	9.09%	22.22%	22.22%	22.22%
75パーセンタイル		42.86%	42.86%	42.86%



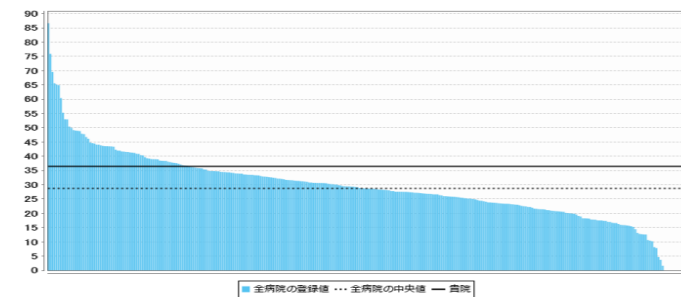
専門看護師割合

	貴院	全病院 290件	条件① 290件	条件② 290件
25パーセンタイル		0.00%	0.00%	0.00%
中央値	4.28%	1.17%	1.17%	1.17%
75パーセンタイル		4.55%	4.55%	4.55%



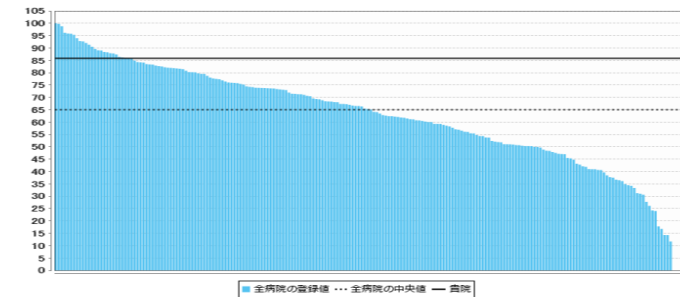
認定看護師割合

	貴院	全病院 304件	条件① 304件	条件② 304件
25パーセンタイル		22.36%	22.36%	22.36%
中央値	36.39%	28.66%	28.66%	28.66%
75パーセンタイル		34.99%	34.99%	34.99%



看護職員に占めるラダーレベルⅡ以上の割合

	貴院	全病院 209件	条件① 209件	条件② 209件
25パーセンタイル		50.29%	50.29%	50.29%
中央値	85.71%	65.07%	65.07%	65.07%
75パーセンタイル		77.65%	77.65%	77.65%



看護職員に占めるラダーレベルⅢ以上の割合

	貴院	全病院 208件	条件① 208件	条件② 208件
25パーセンタイル		18.89%	18.89%	18.89%
中央値	71.43%	34.21%	34.21%	34.21%
75パーセンタイル		50.00%	50.00%	50.00%

