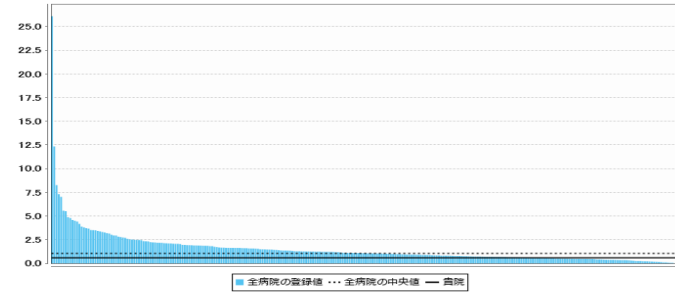


### 病院間ベンチマーク評価 [対象期間:2022年度4月~3月]

貴院名	半田市立半田病院	病床区分	全病床区分
条件①	すべて	条件②	すべて

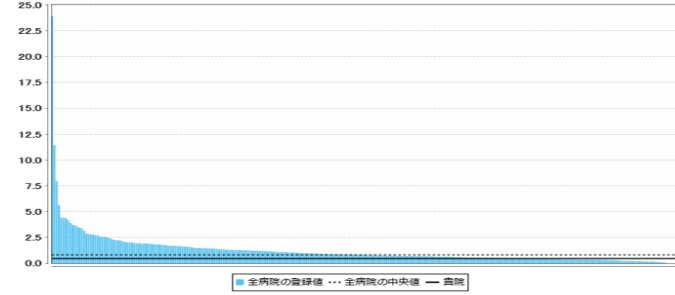
#### 褥瘡推定発生率

	貴院	全病院 275件	条件① 275件	条件② 275件
25パーセンタイル		0.62%	0.62%	0.62%
中央値	0.61%	1.06%	1.06%	1.06%
75パーセンタイル		1.83%	1.83%	1.83%



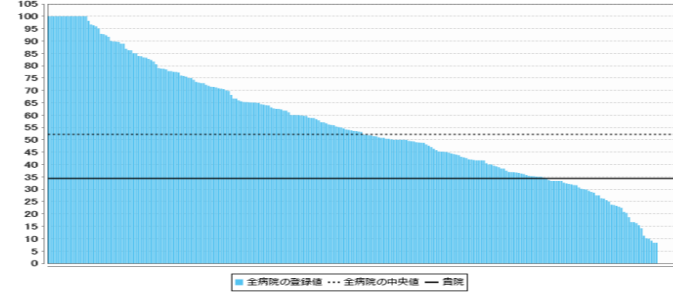
#### 褥瘡推定発生率(d2以上)

	貴院	全病院 275件	条件① 275件	条件② 275件
25パーセンタイル		0.47%	0.47%	0.47%
中央値	0.48%	0.81%	0.81%	0.81%
75パーセンタイル		1.44%	1.44%	1.44%



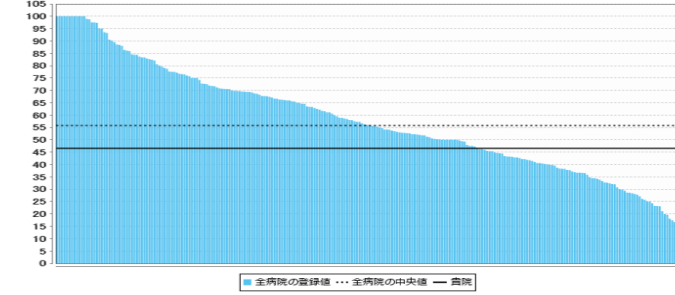
#### 新規褥瘡の改善率

	貴院	全病院 253件	条件① 253件	条件② 253件
25パーセンタイル		36.31%	36.31%	36.31%
中央値	34.33%	52.12%	52.12%	52.12%
75パーセンタイル		72.22%	72.22%	72.22%



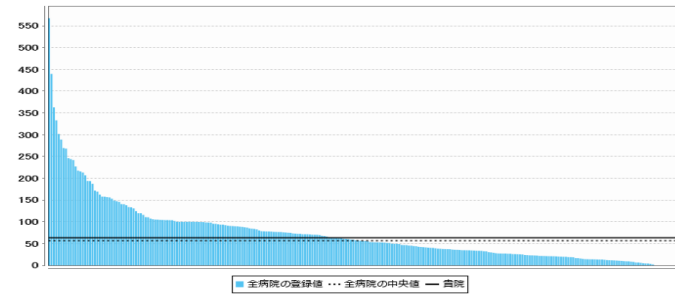
#### 既に有していた褥瘡の改善率

	貴院	全病院 253件	条件① 253件	条件② 253件
25パーセンタイル		41.71%	41.71%	41.71%
中央値	46.60%	55.64%	55.64%	55.64%
75パーセンタイル		71.67%	71.67%	71.67%



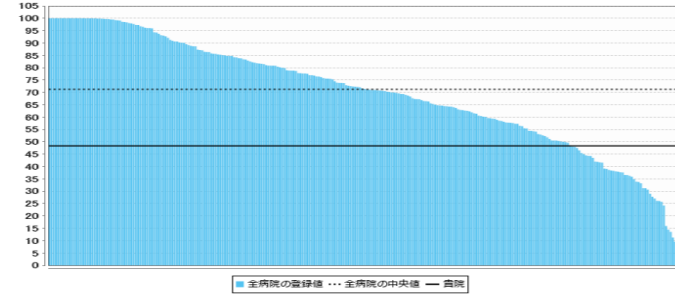
#### 褥瘡ケア研修参加率

	貴院	全病院 262件	条件① 262件	条件② 262件
25パーセンタイル		25.06%	25.06%	25.06%
中央値	63.85%	55.89%	55.89%	55.89%
75パーセンタイル		98.35%	98.35%	98.35%



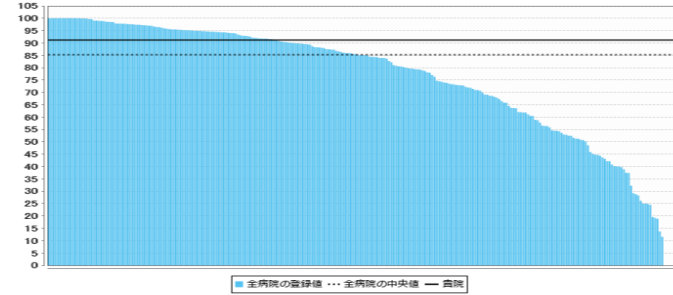
#### 危険因子評価実施割合

	貴院	全病院 277件	条件① 277件	条件② 277件
25パーセンタイル		56.31%	56.31%	56.31%
中央値	48.47%	71.38%	71.38%	71.38%
75パーセンタイル		86.32%	86.32%	86.32%



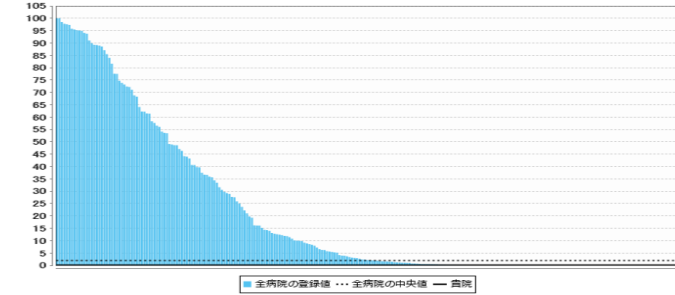
#### 体圧分散用具使用割合

	貴院	全病院 264件	条件① 264件	条件② 264件
25パーセンタイル		61.93%	61.93%	61.93%
中央値	91.13%	85.09%	85.09%	85.09%
75パーセンタイル		94.67%	94.67%	94.67%



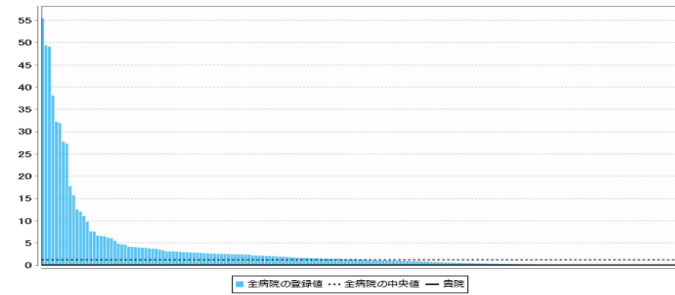
#### 骨突出部の体圧測定実施割合

	貴院	全病院 253件	条件① 253件	条件② 253件
25パーセンタイル		0.00%	0.00%	0.00%
中央値	0.09%	2.00%	2.00%	2.00%
75パーセンタイル		34.40%	34.40%	34.40%



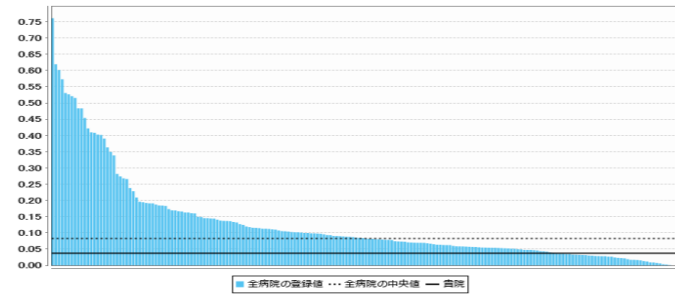
#### CLABSI発生率

	貴院	全病院 186件	条件① 186件	条件② 186件
25パーセンタイル		0.22‰	0.22‰	0.22‰
中央値	0.14‰	1.26‰	1.26‰	1.26‰
75パーセンタイル		2.77‰	2.77‰	2.77‰



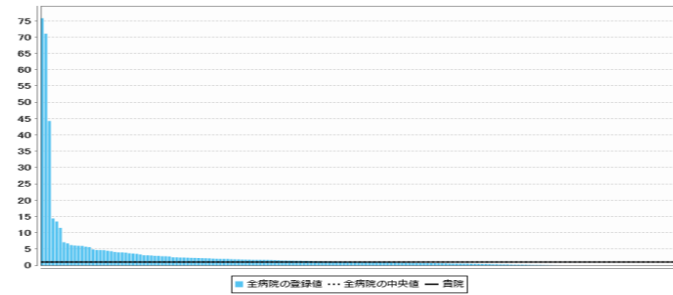
#### 中心静脈カテーテル使用比

	貴院	全病院 195件	条件① 195件	条件② 195件
25パーセンタイル		0.048	0.048	0.048
中央値	0.036	0.082	0.082	0.082
75パーセンタイル		0.145	0.145	0.145



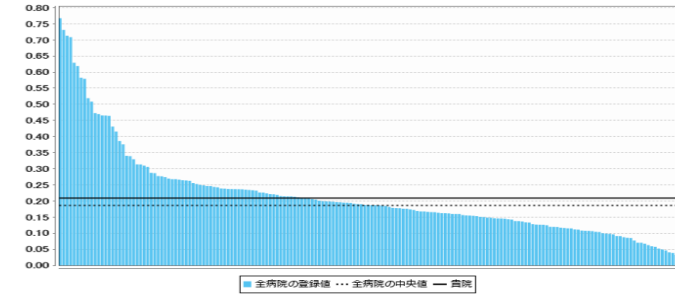
#### CAUTI発生率

	貴院	全病院 176件	条件① 176件	条件② 176件
25パーセンタイル		0.23‰	0.23‰	0.23‰
中央値	0.98‰	1.03‰	1.03‰	1.03‰
75パーセンタイル		2.22‰	2.22‰	2.22‰



#### 尿道留置カテーテル使用比

	貴院	全病院 180件	条件① 180件	条件② 180件
25パーセンタイル		0.132	0.132	0.132
中央値	0.209	0.187	0.187	0.187
75パーセンタイル		0.242	0.242	0.242

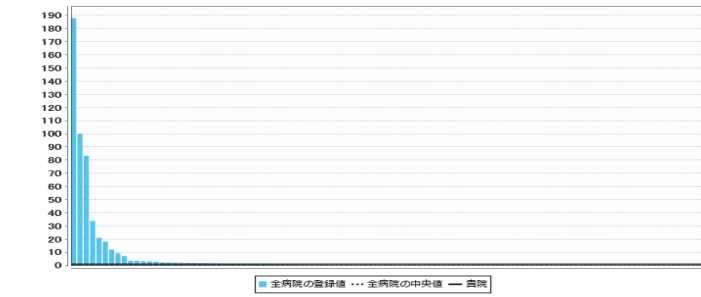


### 病院間ベンチマーク評価 [対象期間:2022年度4月~3月]

貴院名	半田市立半田病院	病床区分	全病床区分
条件①	すべて	条件②	すべて

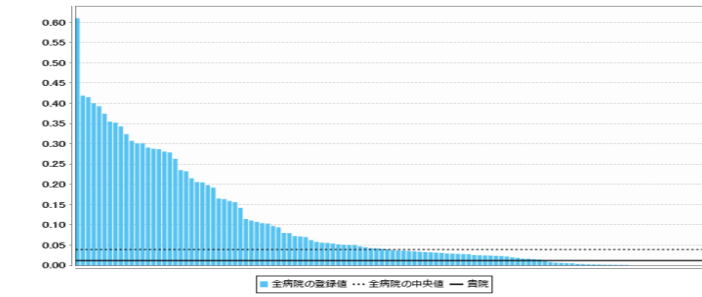
#### VAP発生率

	貴院	全病院	条件①	条件②
		100件	100件	100件
25パーセンタイル		0.00%	0.00%	0.00%
中央値	0.82%	0.00%	0.00%	0.00%
75パーセンタイル		1.01%	1.01%	1.01%



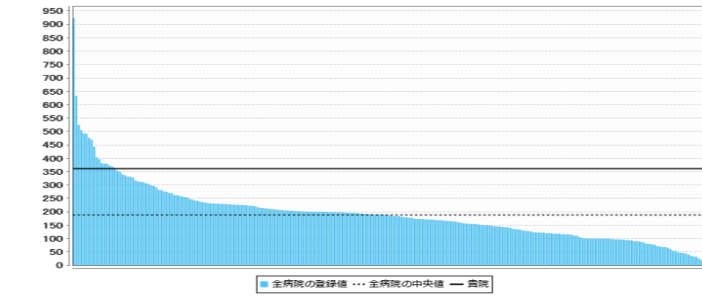
#### 人工呼吸器使用比

	貴院	全病院	条件①	条件②
		116件	116件	116件
25パーセンタイル		0.011	0.011	0.011
中央値	0.011	0.039	0.039	0.039
75パーセンタイル		0.157	0.157	0.157



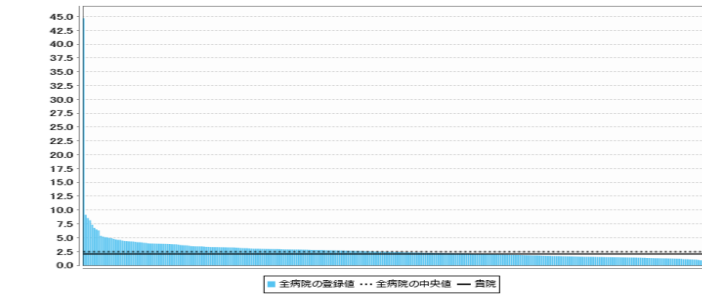
#### 感染研修参加率

	貴院	全病院	条件①	条件②
		245件	245件	245件
25パーセンタイル		120.03%	120.03%	120.03%
中央値	362.14%	186.76%	186.76%	186.76%
75パーセンタイル		227.56%	227.56%	227.56%



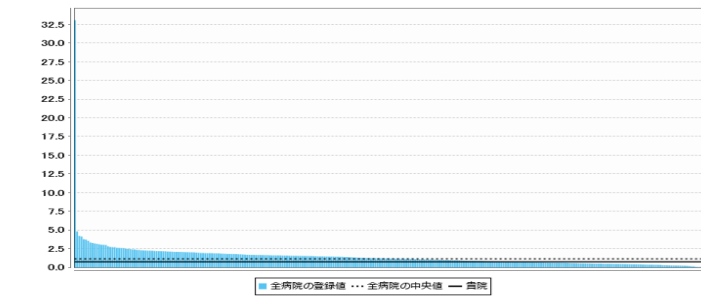
#### 転倒・転落発生率(全レベル)

	貴院	全病院	条件①	条件②
		293件	293件	293件
25パーセンタイル		1.68%	1.68%	1.68%
中央値	2.05%	2.40%	2.40%	2.40%
75パーセンタイル		3.13%	3.13%	3.13%



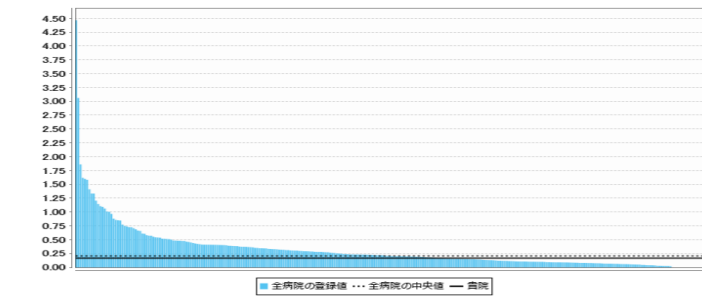
#### 転倒・転落発生率(レベル2以上)

	貴院	全病院	条件①	条件②
		285件	285件	285件
25パーセンタイル		0.65%	0.65%	0.65%
中央値	0.70%	1.17%	1.17%	1.17%
75パーセンタイル		1.78%	1.78%	1.78%



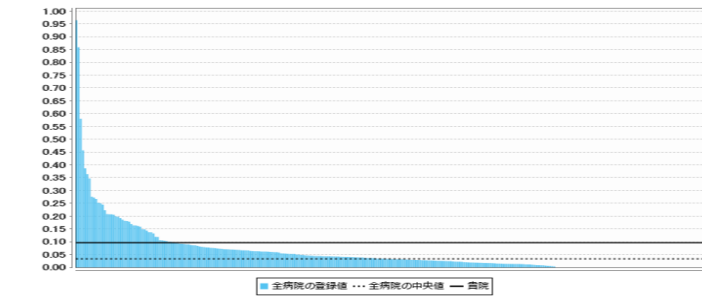
#### 転倒・転落発生率(レベル3以上)

	貴院	全病院	条件①	条件②
		285件	285件	285件
25パーセンタイル		0.09%	0.09%	0.09%
中央値	0.17%	0.21%	0.21%	0.21%
75パーセンタイル		0.39%	0.39%	0.39%



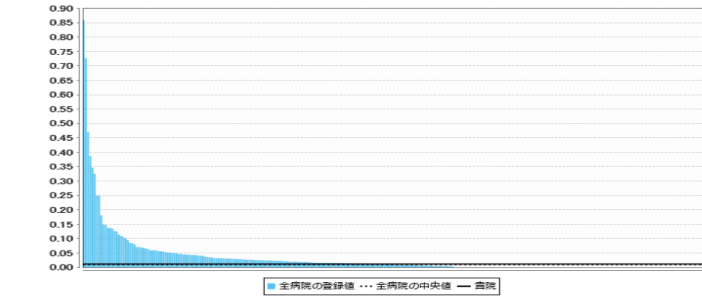
#### 転倒・転落による骨折発生率

	貴院	全病院	条件①	条件②
		286件	286件	286件
25パーセンタイル		0.01%	0.01%	0.01%
中央値	0.10%	0.03%	0.03%	0.03%
75パーセンタイル		0.07%	0.07%	0.07%



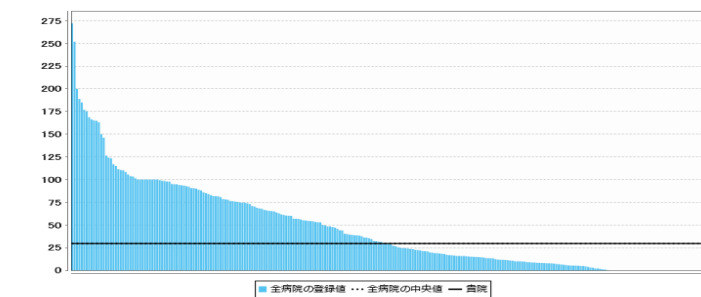
#### 転倒・転落による大腿骨骨折発生率

	貴院	全病院	条件①	条件②
		285件	285件	285件
25パーセンタイル		0.00%	0.00%	0.00%
中央値	0.01%	0.01%	0.01%	0.01%
75パーセンタイル		0.03%	0.03%	0.03%



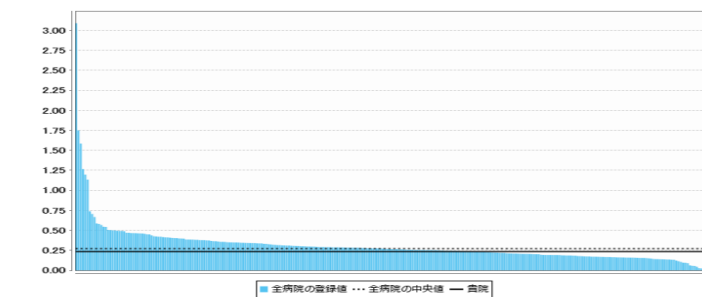
#### 転倒転落研修参加率

	貴院	全病院	条件①	条件②
		260件	260件	260件
25パーセンタイル		7.90%	7.90%	7.90%
中央値	29.25%	29.34%	29.34%	29.34%
75パーセンタイル		76.69%	76.69%	76.69%



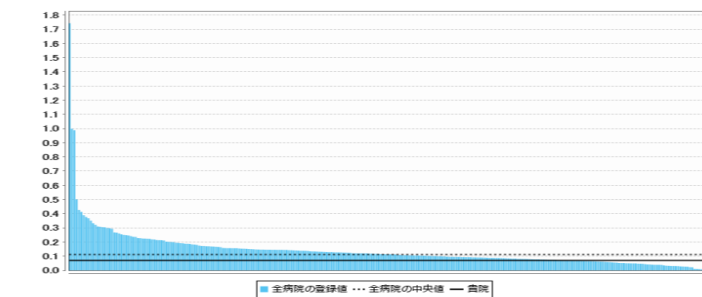
#### 看護職員1人あたりインシデントアクシデント報告件数

	貴院	全病院	条件①	条件②
		275件	275件	275件
25パーセンタイル		0.192件	0.192件	0.192件
中央値	0.231件	0.266件	0.266件	0.266件
75パーセンタイル		0.349件	0.349件	0.349件



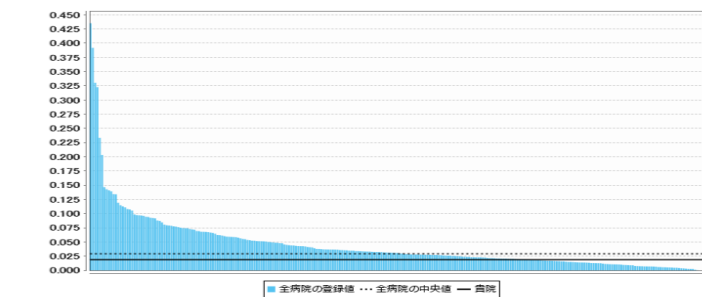
#### 看護職員1人あたりインシデントアクシデント報告件数(レベル2以上)

	貴院	全病院	条件①	条件②
		270件	270件	270件
25パーセンタイル		0.075件	0.075件	0.075件
中央値	0.068件	0.113件	0.113件	0.113件
75パーセンタイル		0.156件	0.156件	0.156件



#### 看護職員1人あたりインシデントアクシデント報告件数(レベル3以上)

	貴院	全病院	条件①	条件②
		270件	270件	270件
25パーセンタイル		0.016件	0.016件	0.016件
中央値	0.019件	0.030件	0.030件	0.030件
75パーセンタイル		0.055件	0.055件	0.055件

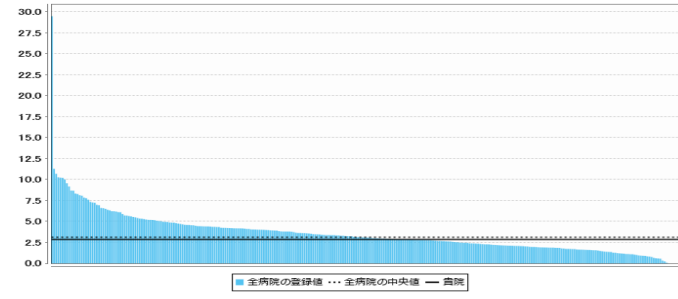


## 病院間ベンチマーク評価 [対象期間:2022年度4月~3月]

貴院名	半田市立半田病院	病床区分	全病床区分
条件①	すべて	条件②	すべて

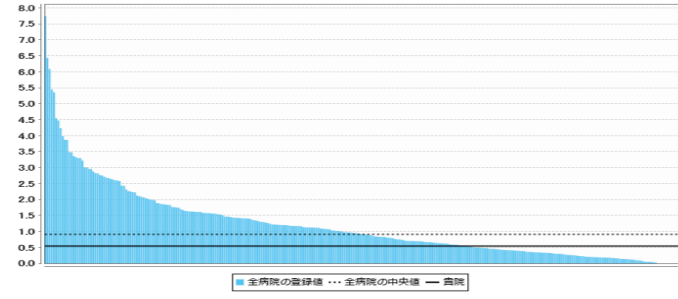
### 誤薬発生率(全レベル)

	貴院	全病院	条件①	条件②
		294件	294件	294件
25パーセンタイル		2.04%	2.04%	2.04%
中央値	2.87%	3.07%	3.07%	3.07%
75パーセンタイル		4.39%	4.39%	4.39%



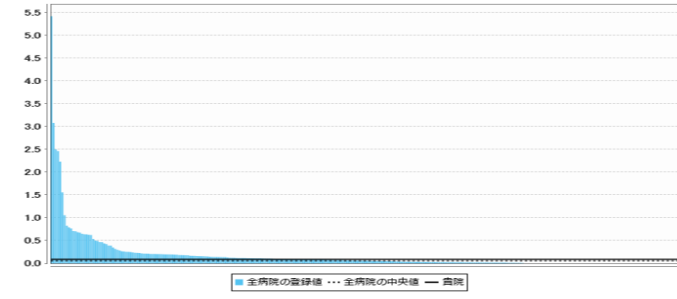
### 誤薬発生率(レベル2以上)

	貴院	全病院	条件①	条件②
		291件	291件	291件
25パーセンタイル		0.39%	0.39%	0.39%
中央値	0.54%	0.91%	0.91%	0.91%
75パーセンタイル		1.58%	1.58%	1.58%



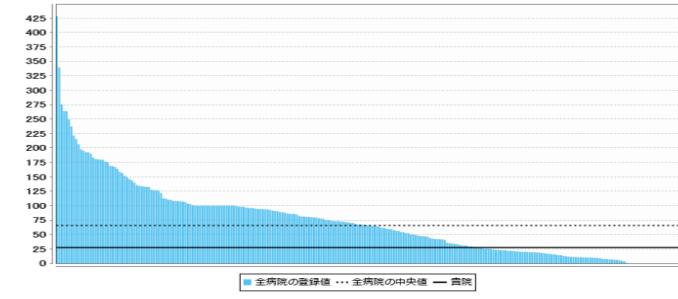
### 誤薬発生率(レベル3以上)

	貴院	全病院	条件①	条件②
		286件	286件	286件
25パーセンタイル		0.01%	0.01%	0.01%
中央値	0.10%	0.06%	0.06%	0.06%
75パーセンタイル		0.15%	0.15%	0.15%



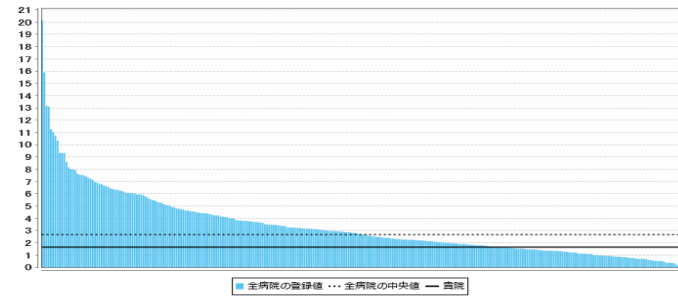
### 与薬研修率

	貴院	全病院	条件①	条件②
		261件	261件	261件
25パーセンタイル		19.37%	19.37%	19.37%
中央値	27.04%	64.98%	64.98%	64.98%
75パーセンタイル		100.00%	100.00%	100.00%



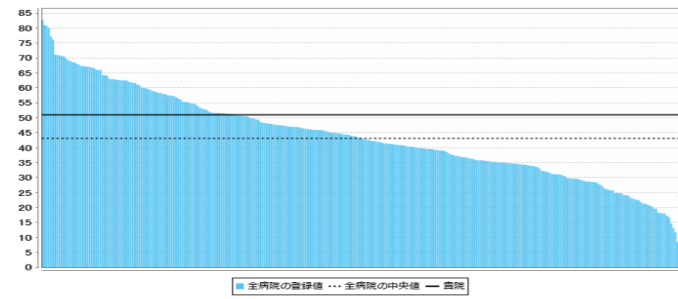
### 医療安全管理者養成研修修了者の割合

	貴院	全病院	条件①	条件②
		290件	290件	290件
25パーセンタイル		1.53%	1.53%	1.53%
中央値	1.67%	2.69%	2.69%	2.69%
75パーセンタイル		4.43%	4.43%	4.43%



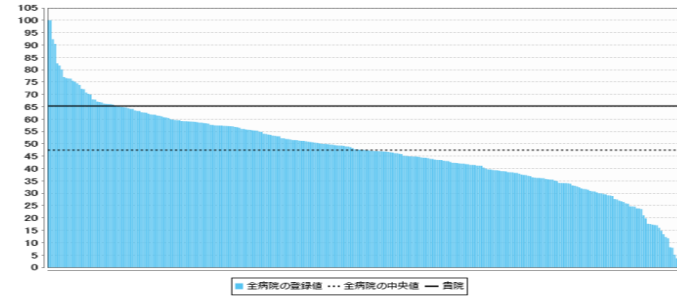
### 75歳以上割合

	貴院	全病院	条件①	条件②
		296件	296件	296件
25パーセンタイル		34.42%	34.42%	34.42%
中央値	50.93%	43.22%	43.22%	43.22%
75パーセンタイル		53.13%	53.13%	53.13%



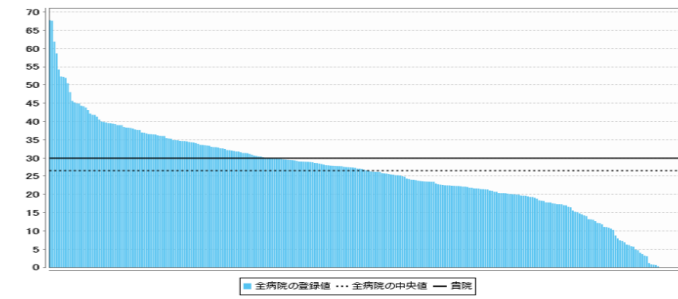
### 緊急入院割合

	貴院	全病院	条件①	条件②
		285件	285件	285件
25パーセンタイル		37.53%	37.53%	37.53%
中央値	65.41%	47.54%	47.54%	47.54%
75パーセンタイル		58.29%	58.29%	58.29%



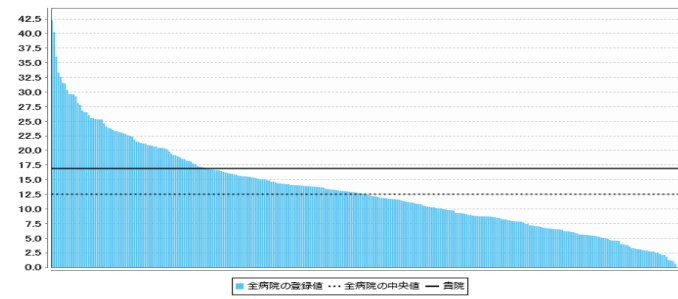
### 手術件数の割合

	貴院	全病院	条件①	条件②
		285件	285件	285件
25パーセンタイル		19.45%	19.45%	19.45%
中央値	29.88%	26.55%	26.55%	26.55%
75パーセンタイル		33.36%	33.36%	33.36%



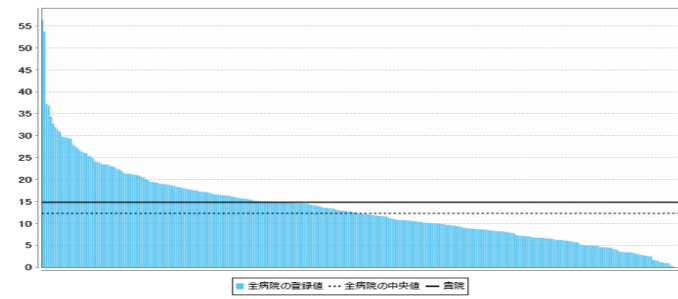
### 身体的拘束割合

	貴院	全病院	条件①	条件②
		290件	290件	290件
25パーセンタイル		7.75%	7.75%	7.75%
中央値	16.94%	12.53%	12.53%	12.53%
75パーセンタイル		16.80%	16.80%	16.80%



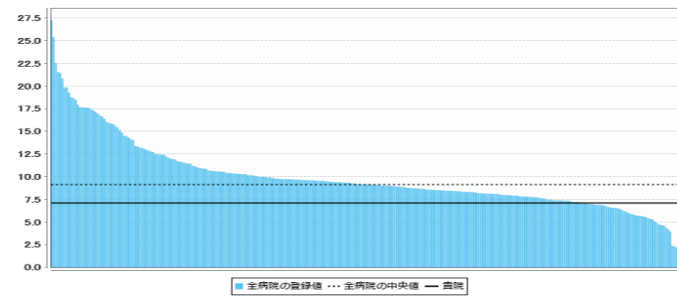
### 身体的拘束延べ患者日数割合

	貴院	全病院	条件①	条件②
		290件	290件	290件
25パーセンタイル		7.20%	7.20%	7.20%
中央値	14.86%	12.24%	12.24%	12.24%
75パーセンタイル		17.20%	17.20%	17.20%



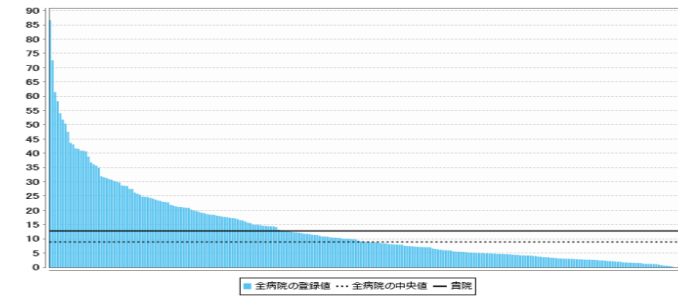
### 身体的拘束平均実施日数

	貴院	全病院	条件①	条件②
		285件	285件	285件
25パーセンタイル		7.82日	7.82日	7.82日
中央値	7.12日	9.13日	9.13日	9.13日
75パーセンタイル		10.70日	10.70日	10.70日



### 認知症高齢者「日常生活自立度判定基準」ランクⅢ以上の患者割合

	貴院	全病院	条件①	条件②
		249件	249件	249件
25パーセンタイル		4.14%	4.14%	4.14%
中央値	12.85%	8.86%	8.86%	8.86%
75パーセンタイル		18.50%	18.50%	18.50%

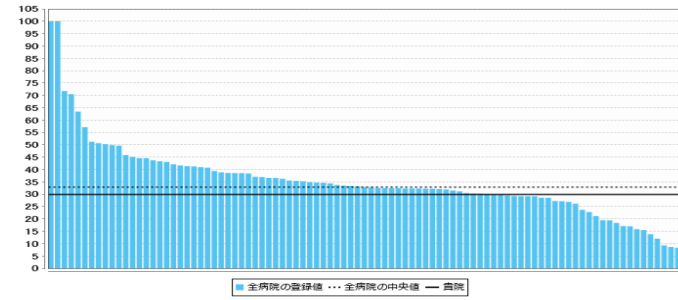


## 病院間ベンチマーク評価 [対象期間:2022年度4月～3月]

貴院名	半田市立半田病院	病床区分	全病床区分
条件①	すべて	条件②	すべて

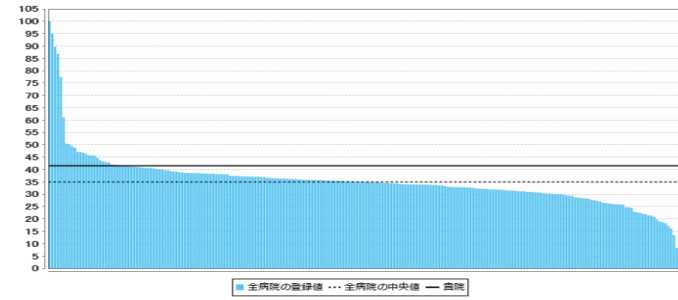
### 重症度、医療・看護必要度を満たす割合(一般病棟用 I)

	貴院	全病院	条件①	条件②
		93件	93件	93件
25パーセンタイル		29.18%	29.18%	29.18%
中央値	29.85%	32.82%	32.82%	32.82%
75パーセンタイル		40.73%	40.73%	40.73%



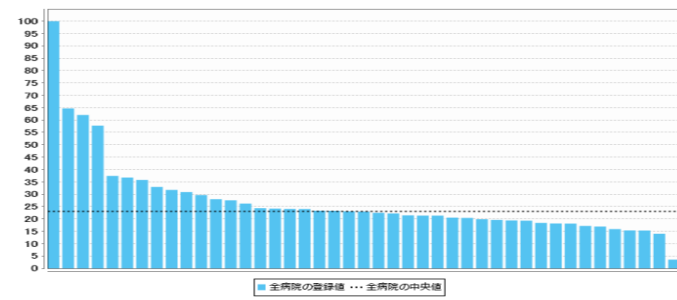
### 重症度、医療・看護必要度を満たす割合(一般病棟用 II)

	貴院	全病院	条件①	条件②
		224件	224件	224件
25パーセンタイル		31.18%	31.18%	31.18%
中央値	41.53%	34.97%	34.97%	34.97%
75パーセンタイル		38.31%	38.31%	38.31%



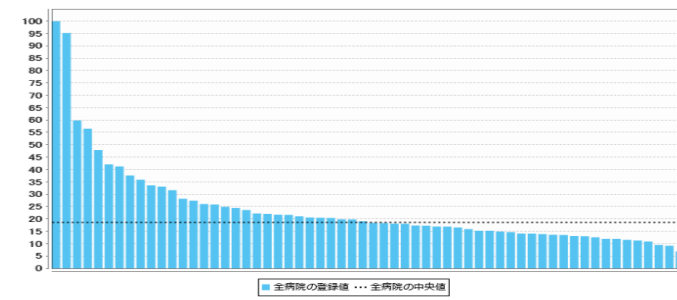
### 重症度、医療・看護必要度を満たす割合(地域包括ケア病棟 I)

	貴院	全病院	条件①	条件②
		43件	43件	43件
25パーセンタイル		19.33%	19.33%	19.33%
中央値		22.95%	22.95%	22.95%
75パーセンタイル		28.79%	28.79%	28.79%



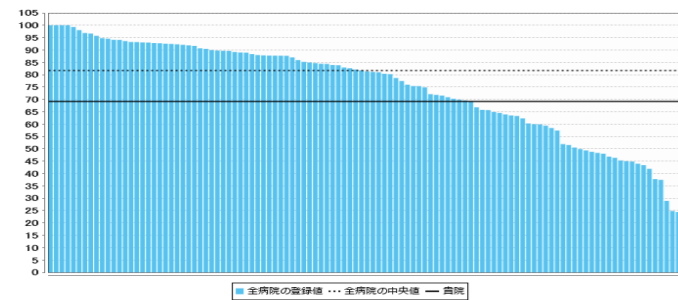
### 重症度、医療・看護必要度を満たす割合(地域包括ケア病棟 II)

	貴院	全病院	条件①	条件②
		60件	60件	60件
25パーセンタイル		14.06%	14.06%	14.06%
中央値		18.69%	18.69%	18.69%
75パーセンタイル		25.86%	25.86%	25.86%



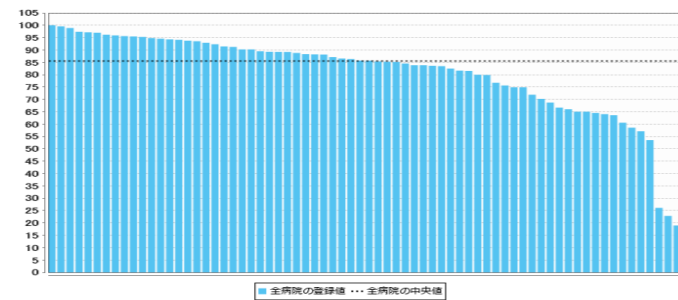
### 重症度、医療・看護必要度を満たす割合(HCU用)

	貴院	全病院	条件①	条件②
		110件	110件	110件
25パーセンタイル		62.54%	62.54%	62.54%
中央値	69.15%	81.52%	81.52%	81.52%
75パーセンタイル		90.32%	90.32%	90.32%



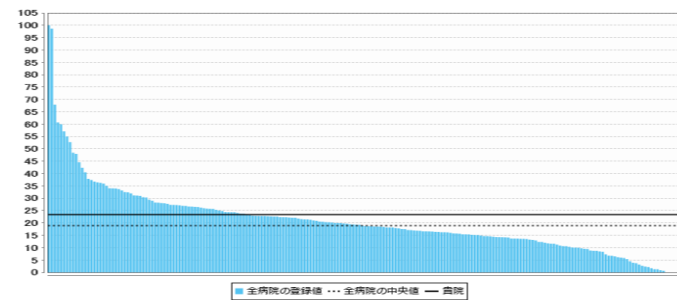
### 重症度、医療・看護必要度を満たす割合(ICU用)

	貴院	全病院	条件①	条件②
		70件	70件	70件
25パーセンタイル		74.89%	74.89%	74.89%
中央値		85.65%	85.65%	85.65%
75パーセンタイル		92.75%	92.75%	92.75%



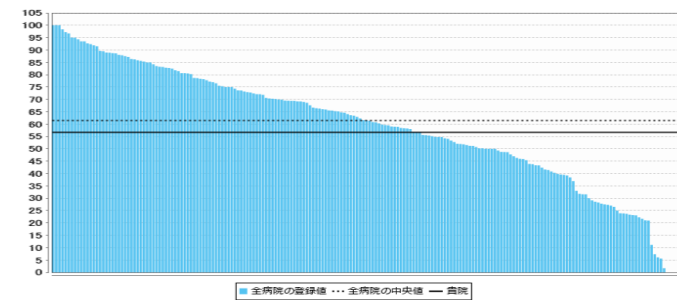
### 尿道留置カテーテル留置率

	貴院	全病院	条件①	条件②
		208件	208件	208件
25パーセンタイル		13.56%	13.56%	13.56%
中央値	23.25%	18.83%	18.83%	18.83%
75パーセンタイル		25.80%	25.80%	25.80%



### 尿道留置カテーテル抜去率

	貴院	全病院	条件①	条件②
		202件	202件	202件
25パーセンタイル		45.49%	45.49%	45.49%
中央値	56.68%	61.45%	61.45%	61.45%
75パーセンタイル		77.14%	77.14%	77.14%



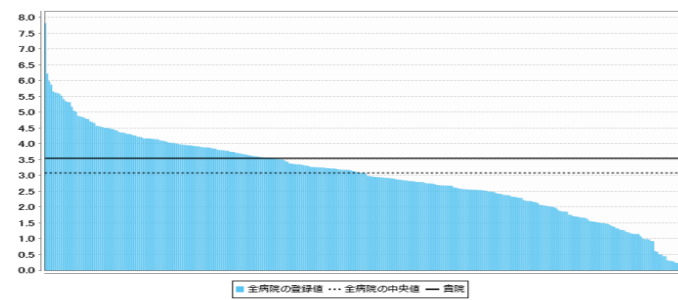
### 病棟の月間平均在院日数

	貴院	全病院	条件①	条件②
		310件	310件	310件
25パーセンタイル		10.73日	10.73日	10.73日
中央値	10.41日	13.16日	13.16日	13.16日
75パーセンタイル		18.50日	18.50日	18.50日



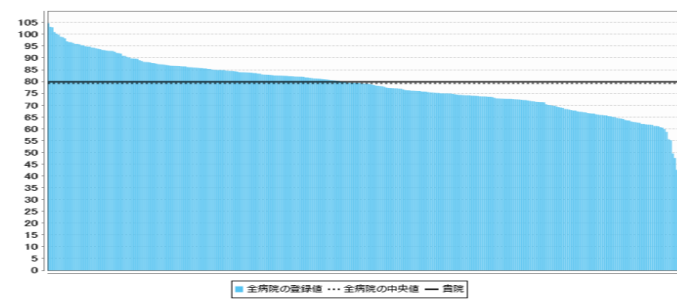
### 病棟の病床回転率

	貴院	全病院	条件①	条件②
		310件	310件	310件
25パーセンタイル		2.29	2.29	2.29
中央値	3.55	3.08	3.08	3.08
75パーセンタイル		3.89	3.89	3.89



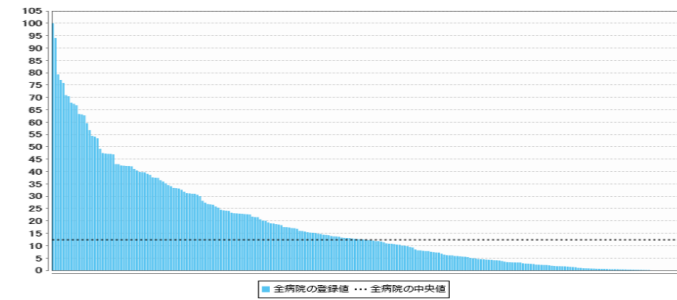
### 病棟の月間平均病床稼働率

	貴院	全病院	条件①	条件②
		305件	305件	305件
25パーセンタイル		72.23%	72.23%	72.23%
中央値	79.88%	79.15%	79.15%	79.15%
75パーセンタイル		85.52%	85.52%	85.52%



### 多職種との退院ケアカンファレンス実施割合

	貴院	全病院	条件①	条件②
		241件	241件	241件
25パーセンタイル		2.72%	2.72%	2.72%
中央値		12.25%	12.25%	12.25%
75パーセンタイル		26.69%	26.69%	26.69%

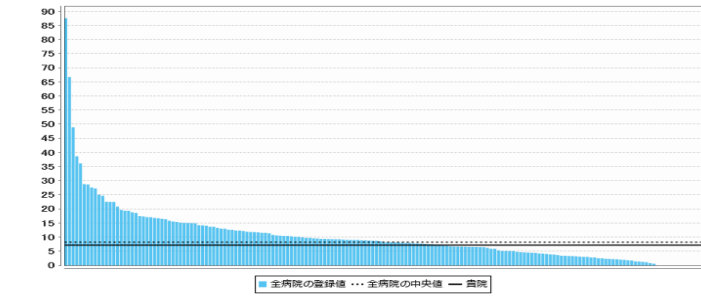


## 病院間ベンチマーク評価 [対象期間:2022年度4月～3月]

貴院名	半田市立半田病院	病床区分	全病床区分
条件①	すべて	条件②	すべて

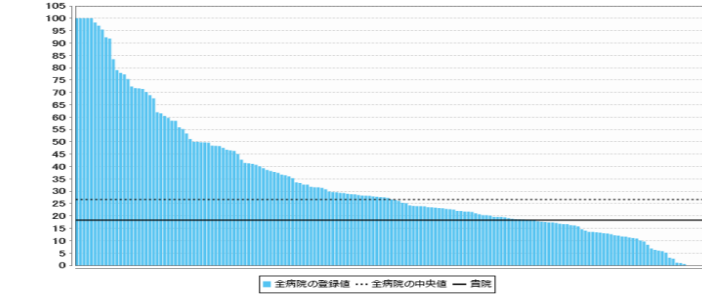
### ADLが低下した患者割合

	貴院	全病院	条件①	条件②
		173件	173件	173件
25パーセンタイル		4.14%	4.14%	4.14%
中央値	7.03%	8.18%	8.18%	8.18%
75パーセンタイル		12.97%	12.97%	12.97%



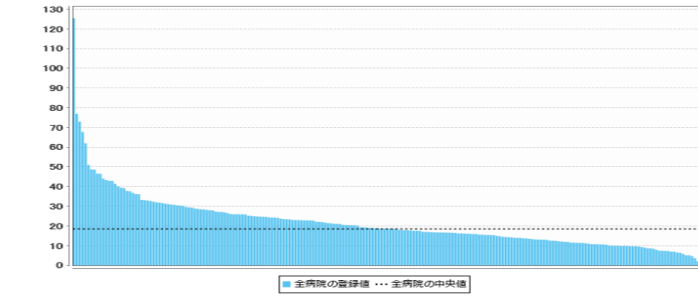
### ADLが改善した患者割合

	貴院	全病院	条件①	条件②
		173件	173件	173件
25パーセンタイル		17.36%	17.36%	17.36%
中央値	18.34%	26.63%	26.63%	26.63%
75パーセンタイル		46.29%	46.29%	46.29%



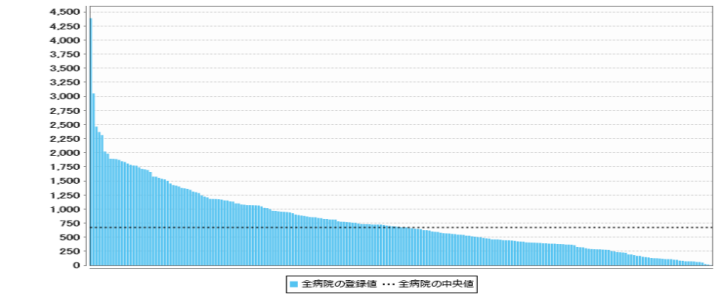
### 一般外来看護職員1人1日あたりの一般外来患者数

	貴院	全病院	条件①	条件②
		214件	214件	214件
25パーセンタイル		12.93人	12.93人	12.93人
中央値	18.56人	18.56人	18.56人	18.56人
75パーセンタイル		26.01人	26.01人	26.01人



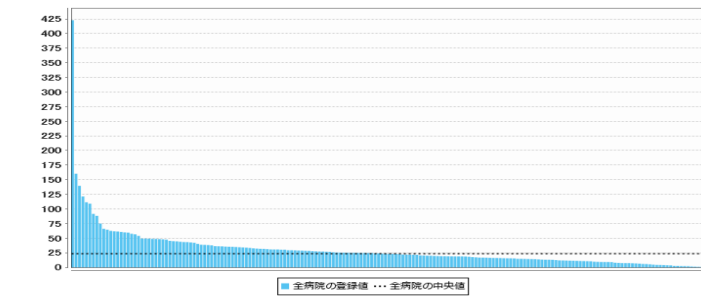
### 1ヶ月間の1日平均一般外来患者数

	貴院	全病院	条件①	条件②
		219件	219件	219件
25パーセンタイル		381.84人	381.84人	381.84人
中央値	675.43人	675.43人	675.43人	675.43人
75パーセンタイル		1072.84人	1072.84人	1072.84人



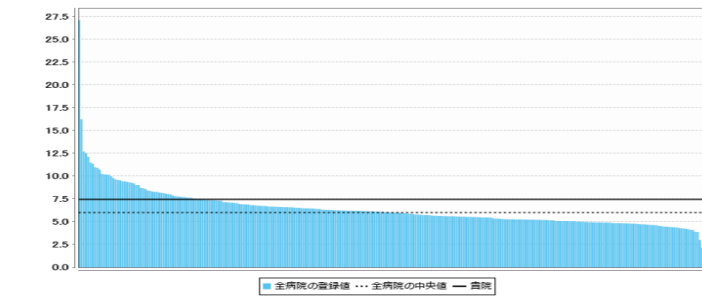
### 1ヶ月間の1日平均救急外来患者数

	貴院	全病院	条件①	条件②
		182件	182件	182件
25パーセンタイル		13.09人	13.09人	13.09人
中央値	23.11人	23.11人	23.11人	23.11人
75パーセンタイル		35.23人	35.23人	35.23人



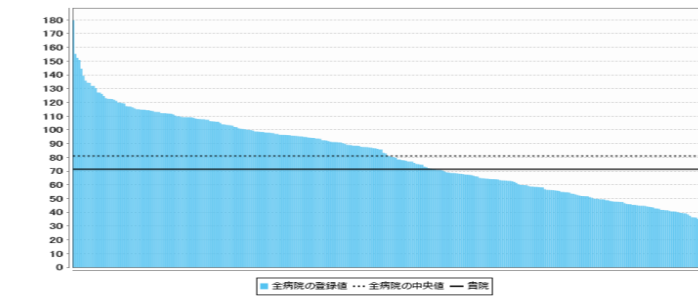
### 看護職員の実際の人員配置数

	貴院	全病院	条件①	条件②
		275件	275件	275件
25パーセンタイル		5.2対1	5.2対1	5.2対1
中央値	7.4対1	6.0対1	6.0対1	6.0対1
75パーセンタイル		7.0対1	7.0対1	7.0対1



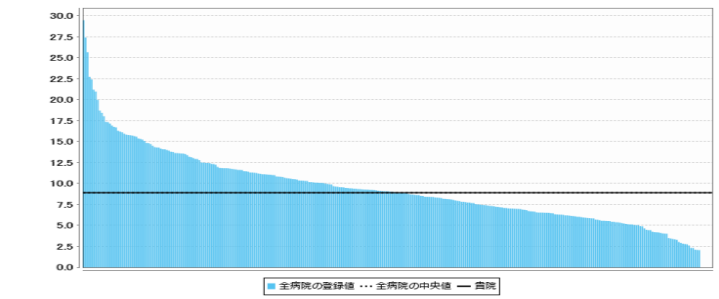
### 100床あたり常勤換算看護職員数

	貴院	全病院	条件①	条件②
		310件	310件	310件
25パーセンタイル		56.46人	56.46人	56.46人
中央値	71.43人	80.99人	80.99人	80.99人
75パーセンタイル		103.19人	103.19人	103.19人



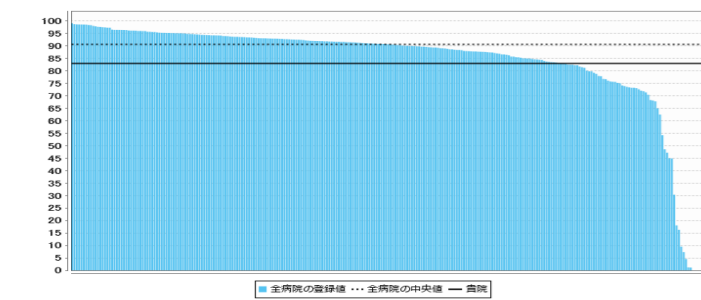
### 100床あたり常勤換算看護補助者数

	貴院	全病院	条件①	条件②
		310件	310件	310件
25パーセンタイル		6.36人	6.36人	6.36人
中央値	8.93人	8.93人	8.93人	8.93人
75パーセンタイル		11.61人	11.61人	11.61人



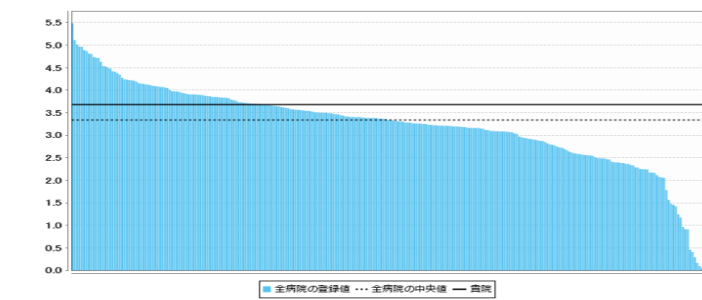
### 看護職員に占める夜勤従事者割合

	貴院	全病院	条件①	条件②
		268件	268件	268件
25パーセンタイル		83.87%	83.87%	83.87%
中央値	83.00%	90.67%	90.67%	90.67%
75パーセンタイル		93.77%	93.77%	93.77%



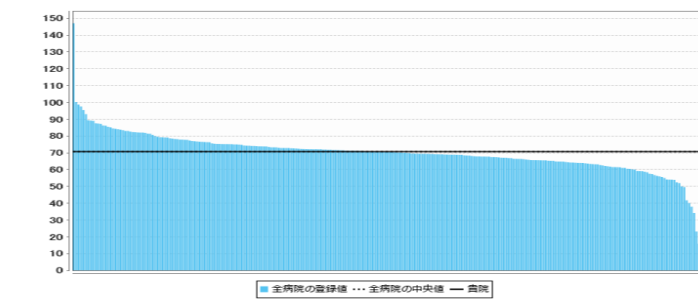
### 夜間の看護職員配置

	貴院	全病院	条件①	条件②
		268件	268件	268件
25パーセンタイル		2.8人	2.8人	2.8人
中央値	3.7人	3.3人	3.3人	3.3人
75パーセンタイル		3.8人	3.8人	3.8人



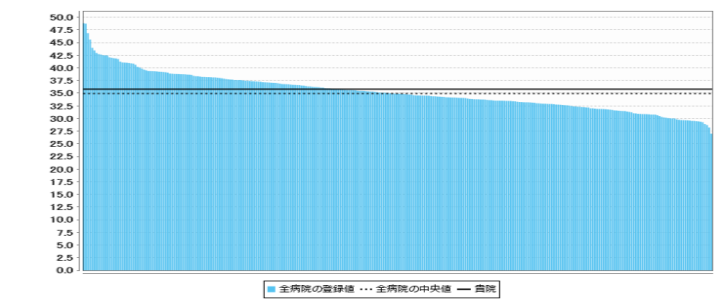
### 夜勤従事看護職員の1人あたり月平均夜勤時間数

	貴院	全病院	条件①	条件②
		256件	256件	256件
25パーセンタイル		65.42時間	65.42時間	65.42時間
中央値	70.86時間	70.56時間	70.56時間	70.56時間
75パーセンタイル		75.07時間	75.07時間	75.07時間



### 看護職員の平均年齢

	貴院	全病院	条件①	条件②
		292件	292件	292件
25パーセンタイル		32.81歳	32.81歳	32.81歳
中央値	35.86歳	34.90歳	34.90歳	34.90歳
75パーセンタイル		37.59歳	37.59歳	37.59歳

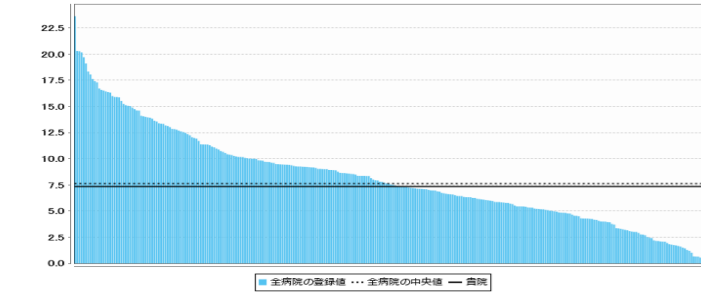


### 病院間ベンチマーク評価 [対象期間:2022年度4月~3月]

貴院名	半田市立半田病院	病床区分	全病床区分
条件①	すべて	条件②	すべて

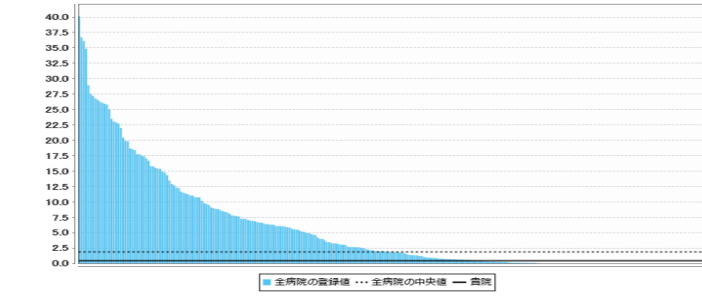
#### 平均時間外労働時間

	貴院	全病院 285件	条件① 285件	条件② 285件
25パーセンタイル		5.11時間	5.11時間	5.11時間
中央値	7.37時間	7.62時間	7.62時間	7.62時間
75パーセンタイル		10.35時間	10.35時間	10.35時間



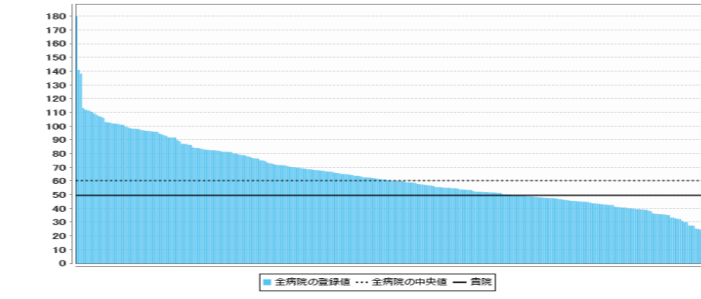
#### 24時間以上の時間外労働をおこなった看護職員割合(非管理職)

	貴院	全病院 272件	条件① 272件	条件② 272件
25パーセンタイル		0.00%	0.00%	0.00%
中央値	0.40%	1.82%	1.82%	1.82%
75パーセンタイル		7.67%	7.67%	7.67%



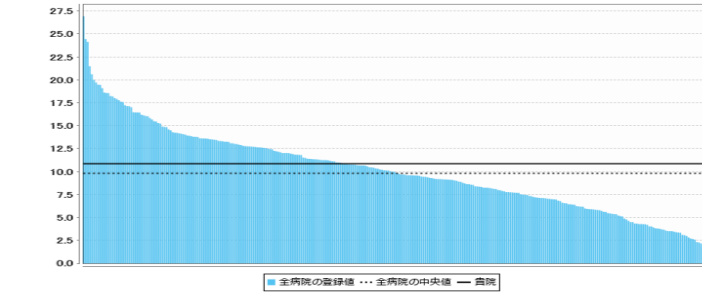
#### 平均年次有給休暇取得率

	貴院	全病院 282件	条件① 282件	条件② 282件
25パーセンタイル		47.5%	47.5%	47.5%
中央値	49.4%	60.1%	60.1%	60.1%
75パーセンタイル		80.0%	80.0%	80.0%



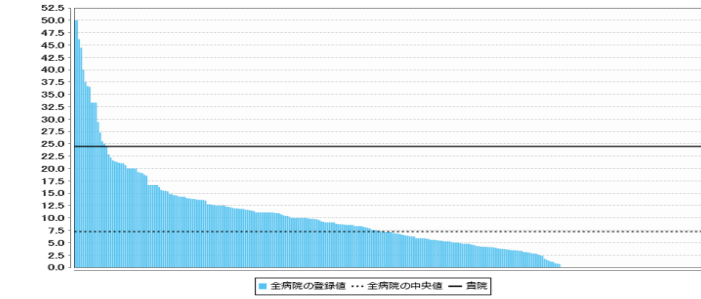
#### 看護職員に占める休職者割合

	貴院	全病院 304件	条件① 304件	条件② 304件
25パーセンタイル		6.97%	6.97%	6.97%
中央値	10.83%	9.81%	9.81%	9.81%
75パーセンタイル		12.90%	12.90%	12.90%



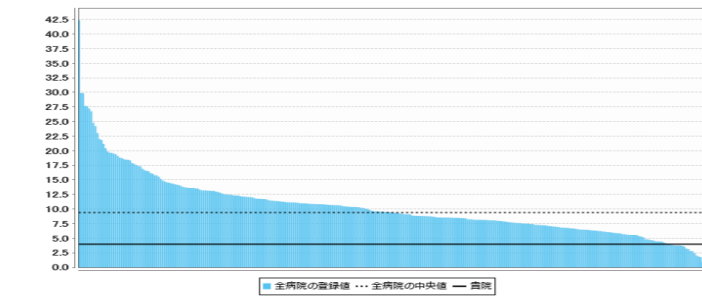
#### 新卒離職率

	貴院	全病院 299件	条件① 299件	条件② 299件
25パーセンタイル		1.63%	1.63%	1.63%
中央値	24.52%	7.14%	7.14%	7.14%
75パーセンタイル		12.07%	12.07%	12.07%



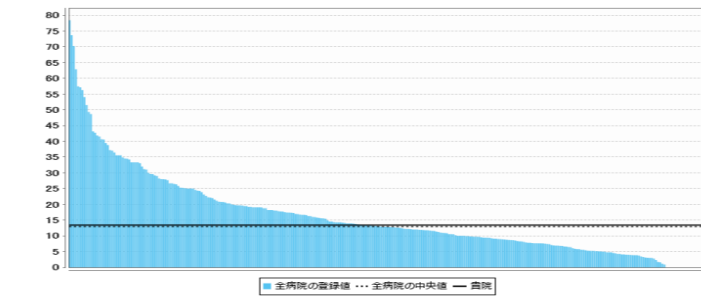
#### 看護職員離職率

	貴院	全病院 308件	条件① 308件	条件② 308件
25パーセンタイル		7.06%	7.06%	7.06%
中央値	3.98%	9.38%	9.38%	9.38%
75パーセンタイル		12.31%	12.31%	12.31%



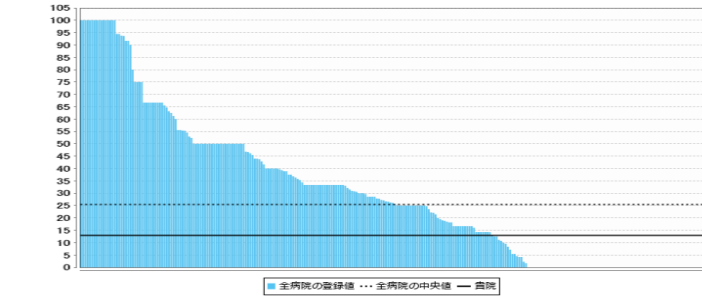
#### 看護補助者離職率

	貴院	全病院 300件	条件① 300件	条件② 300件
25パーセンタイル		7.39%	7.39%	7.39%
中央値	13.44%	12.84%	12.84%	12.84%
75パーセンタイル		20.29%	20.29%	20.29%



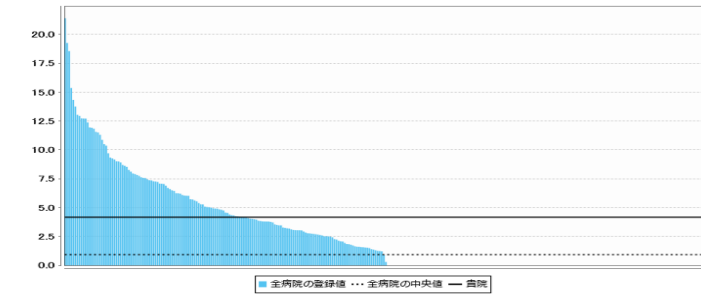
#### 補助者1年以内離職率

	貴院	全病院 280件	条件① 280件	条件② 280件
25パーセンタイル		0.00%	0.00%	0.00%
中央値	13.07%	25.35%	25.35%	25.35%
75パーセンタイル		50.00%	50.00%	50.00%



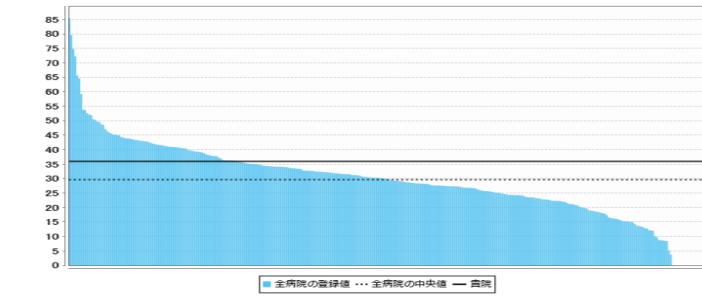
#### 専門看護師割合

	貴院	全病院 311件	条件① 311件	条件② 311件
25パーセンタイル		0.00%	0.00%	0.00%
中央値	4.18%	0.90%	0.90%	0.90%
75パーセンタイル		4.66%	4.66%	4.66%



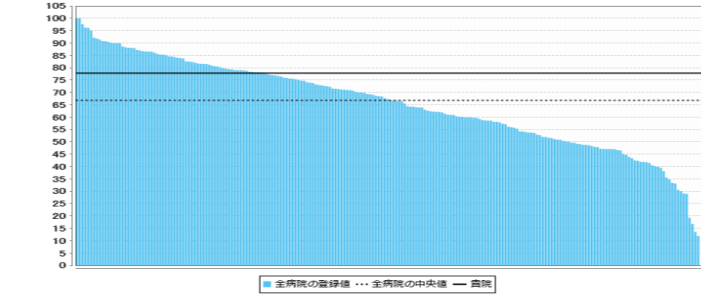
#### 認定看護師割合

	貴院	全病院 320件	条件① 320件	条件② 320件
25パーセンタイル		22.70%	22.70%	22.70%
中央値	36.05%	29.69%	29.69%	29.69%
75パーセンタイル		36.23%	36.23%	36.23%



#### 看護職員に占めるラダーレベルⅡ以上の割合

	貴院	全病院 220件	条件① 220件	条件② 220件
25パーセンタイル		51.63%	51.63%	51.63%
中央値	77.93%	66.77%	66.77%	66.77%
75パーセンタイル		79.09%	79.09%	79.09%



#### 看護職員に占めるラダーレベルⅢ以上の割合

	貴院	全病院 220件	条件① 220件	条件② 220件
25パーセンタイル		21.51%	21.51%	21.51%
中央値	65.66%	35.29%	35.29%	35.29%
75パーセンタイル		53.54%	53.54%	53.54%

