

半田市立半田病院 院内がん登録集計

2021年症例集計

半田市立半田病院 院内がん登録集計（2021年）

（1）登録対象

- ・上皮内がんを含む全ての悪性新生物
- ・良性を含む頭蓋内腫瘍
- ・消化管間質腫瘍
- ・卵巣の一部の境界悪性腫瘍

（2）対象期間

2021年1月1日～2021年12月31日

（3）登録の定義

「がん診療連携拠点病院 院内がん登録 標準登録様式 2016年版」に基づき登録しています。

（4）集計結果について

患者数が1名以上10名未満の場合は、個人情報保護の観点から「1～3」「4～6」「7～9」と表記しています。

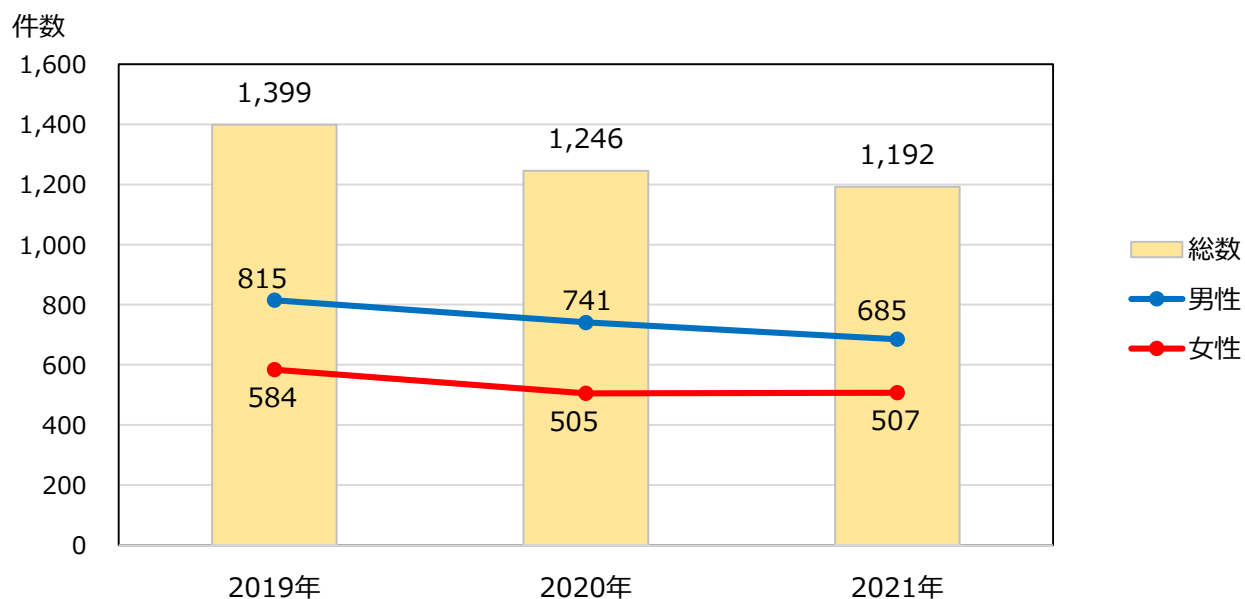
（5）目次

- ・登録件数 年次推移
- ・年代別登録数の推移
- ・部位別登録数の推移
- ・症例区分
- ・部位別 登録情報（胃・大腸・肝・肺・乳房・前立腺）

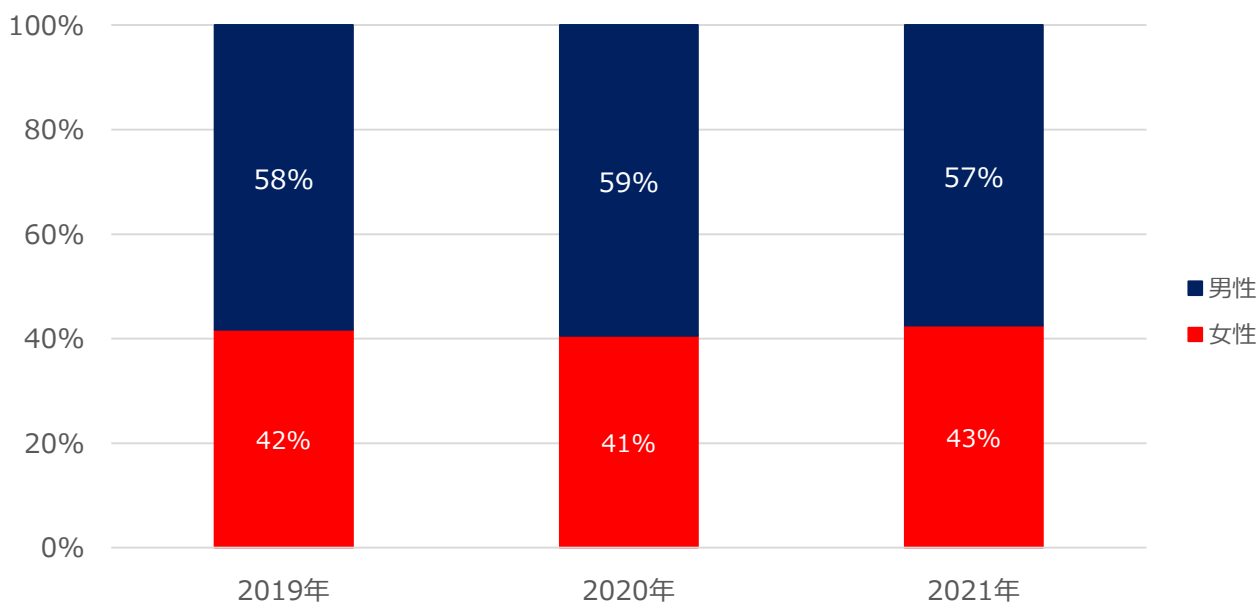
登録件数 年次推移

診断年	2019年		2020年		2021年	
	件数	(%)	件数	(%)	件数	(%)
総数	1,399	-	1,246	-	1,192	-
男性	815	58%	741	59%	685	57%
女性	584	42%	505	41%	507	43%

登録数の年次推移



男女比 年次推移

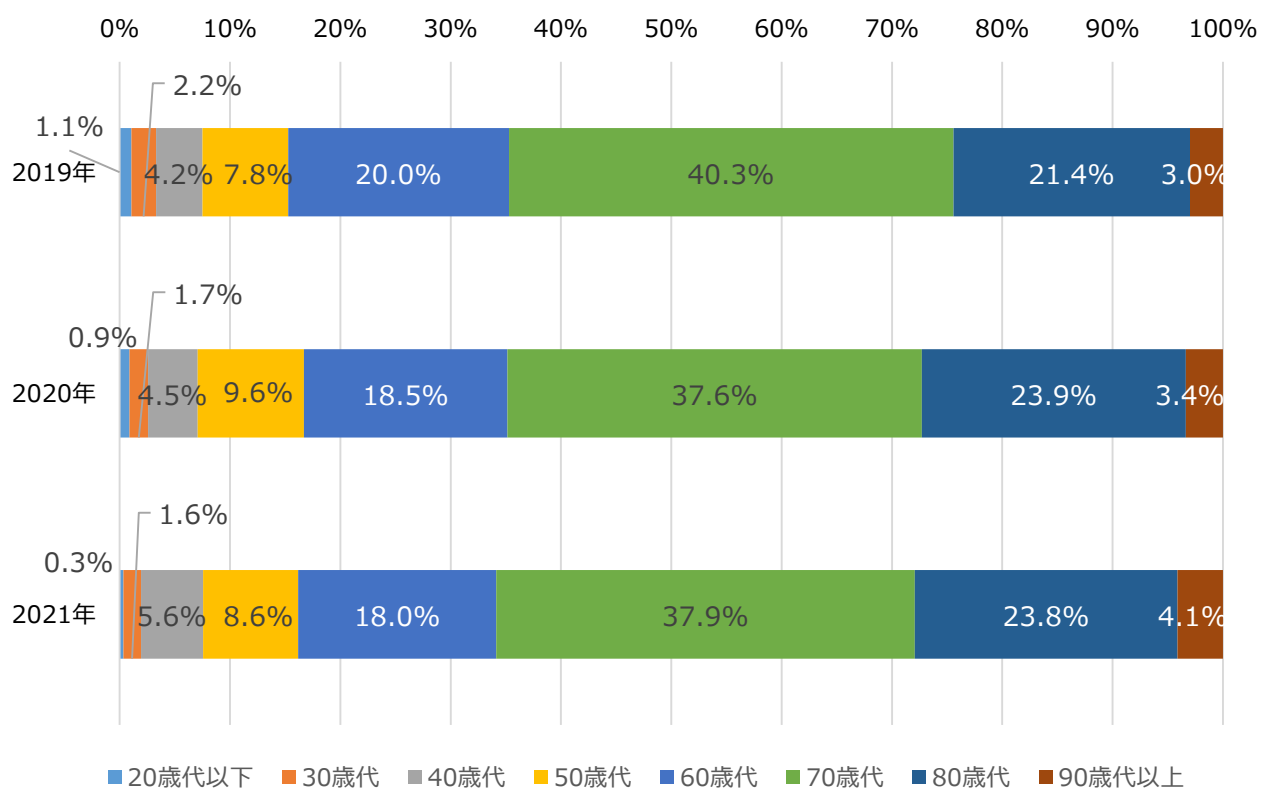


年代別登録数の推移

年代別登録件数

年代	2019	2020	2021
20歳代以下	15	11	(4~6)
30歳代	31	21	19
40歳代	59	56	67
50歳代	109	120	103
60歳代	280	230	214
70歳代	564	468	452
80歳代	300	298	284
90歳代以上	42	42	49

年代別登録割合



部位別登録数の推移

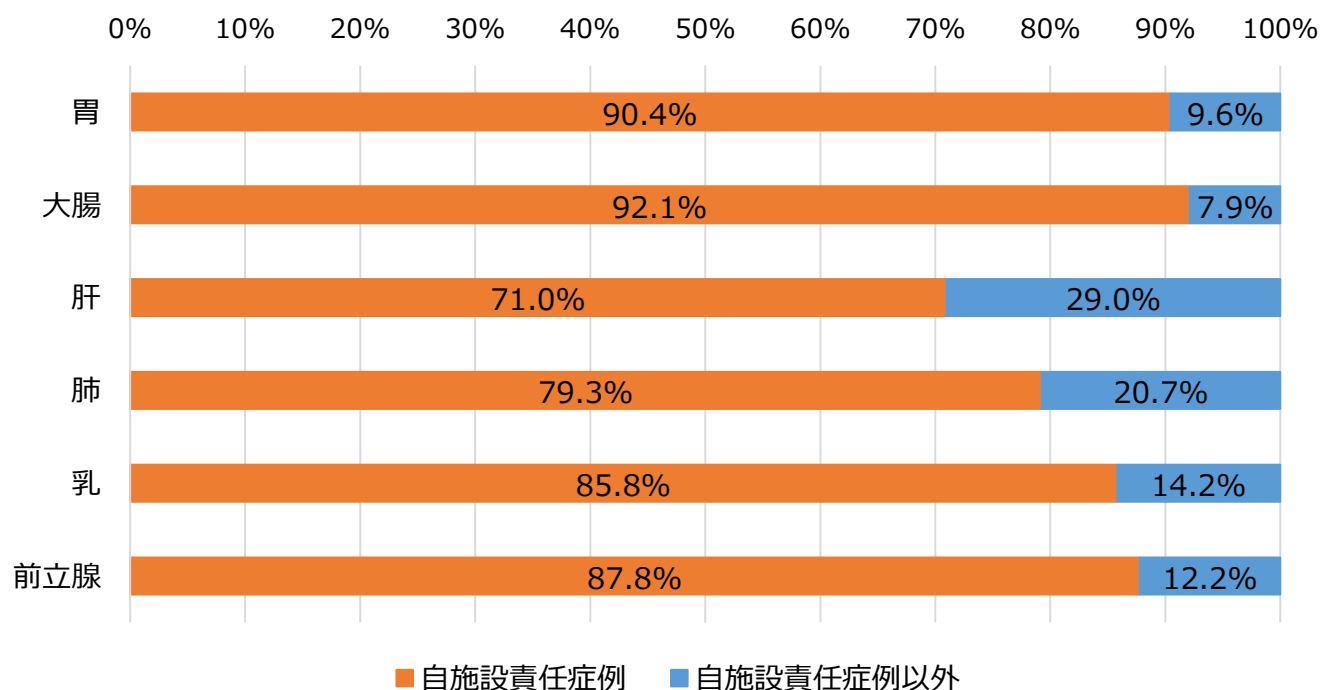
部位名	2019	2020	2021
咽頭・喉頭	23	20	12
食道	26	26	39
胃	144	136	115
小腸	11	(7~9)	(4~6)
大腸	295	234	216
肝	52	35	31
肝外胆管	24	18	23
胆嚢	(1~3)	(7~9)	16
膵	56	59	70
肺	184	177	164
皮膚	20	16	17
乳	135	128	127
子宮	57	37	34
卵巣	(7~9)	16	12
前立腺	112	97	90
精巣	(4~6)	(4~6)	(7~9)
膀胱	73	57	75
腎	29	19	25
腎盂	(7~9)	(7~9)	(4~6)
副腎	(1~3)	0	0
尿管	(1~3)	(4~6)	10
脳	36	39	20
甲状腺	15	14	(7~9)
頸部	20	20	15
頭頸部	14	18	12
胸膜中皮腫	(1~3)	(4~6)	(1~3)
骨髄	(7~9)	22	22
血液	(1~3)	0	0
その他	21	45	11
原発部位不明癌	11	13	10
総計	1,397	1,246	1,192

症例区分（2021年症例）

部位別 症例区分別件数

	胃	大腸	肝	肺	乳	前立腺
①診断のみ	(4~6)	(7~9)	(1~3)	21	13	(4~6)
②自施設診断 自施設治療開始	72	158	21	110	60	60
③自施設診断 自施設治療継続	0	0	0	(4~6)	(1~3)	0
④他施設診断 自施設治療開始	32	39	(1~3)	12	(4~6)	18
⑤他施設診断 自施設治療継続	0	(1~3)	0	(1~3)	42	(1~3)
⑥初回治療終了後	(1~3)	6	(4~6)	11	(4~6)	(4~6)
⑦その他	(4~6)	(4~6)	(1~3)	(1~3)	0	(1~3)

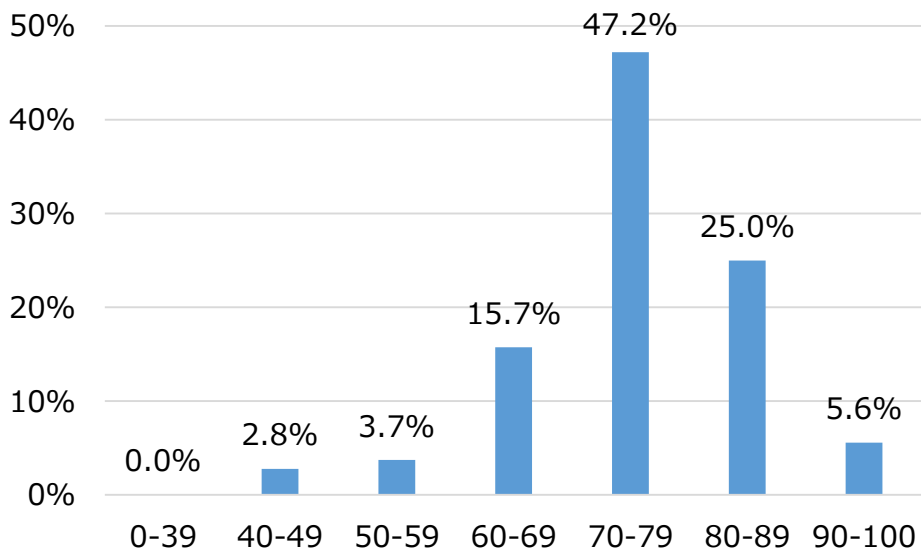
部位別 自施設責任症例割合



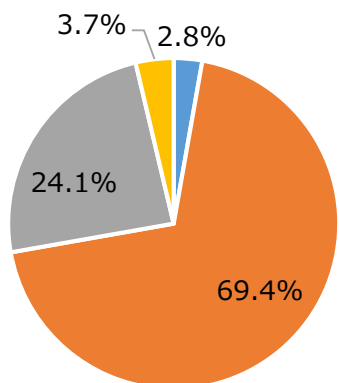
- ・自施設責任症例：当院で初回治療が実施された症例（症例区分別件数の②③④⑤が該当症例）
- ・大腸は「結腸」と「直腸」の合計
- ・肝は「肝臓」と「肝内胆管」の合計

部位別：胃（2021年症例）

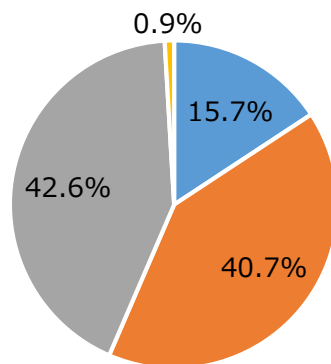
年齢



来院経路と発見経緯



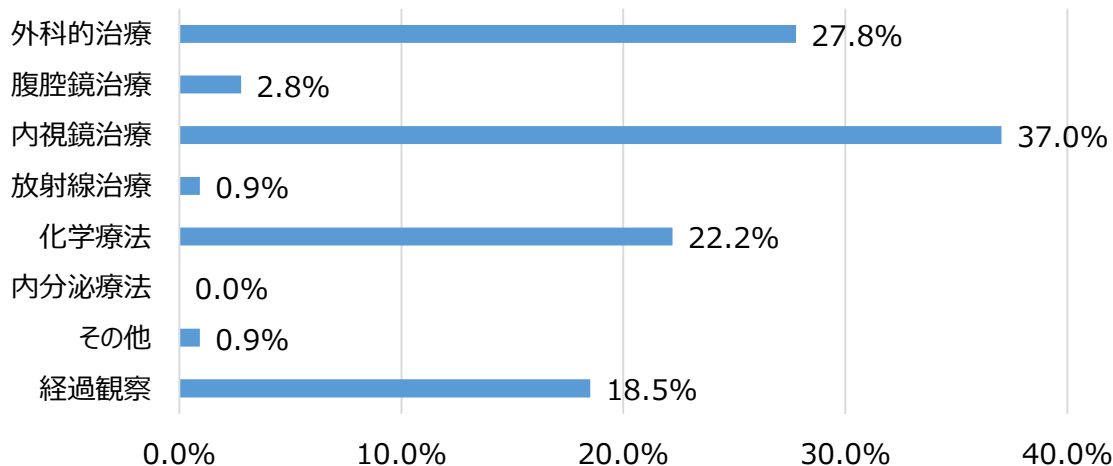
- 10:自主受診
- 20:他施設紹介
- 30:他疾患経過観察
- 80:その他



- 1:がん検診・健診等
- 3:他疾患経過観察
- 8:その他
- 9:不明

治療内容

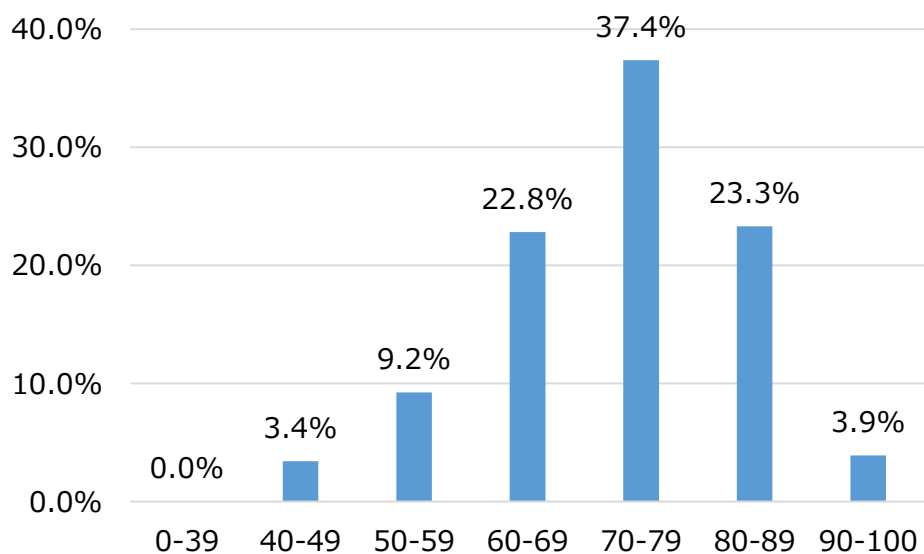
※1人の患者に対し複数の治療を組み合わせる場合もあります。（外科手術と化学療法 等）



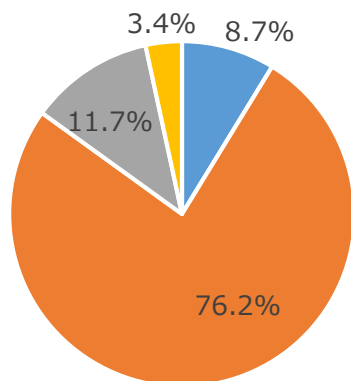
部位別：大腸（2021年症例）

※大腸は「結腸」と「直腸」の合計です。

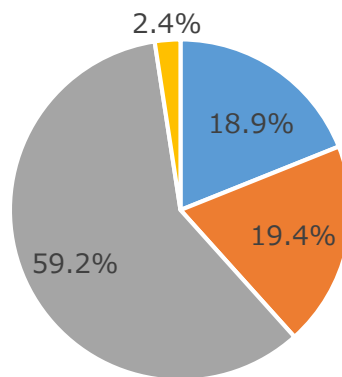
年齢



来院経路と発見経緯



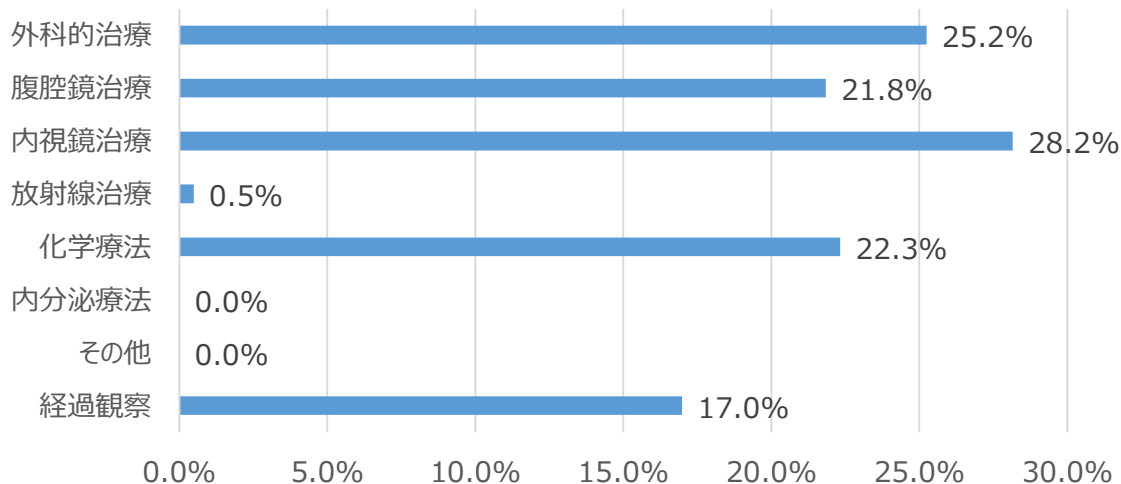
- 10:自主受診
- 20:他施設紹介
- 30:他疾患経過観察
- 80:その他



- 1:がん検診・健診等
- 3:他疾患経過観察
- 8:その他
- 9:不明

治療内容

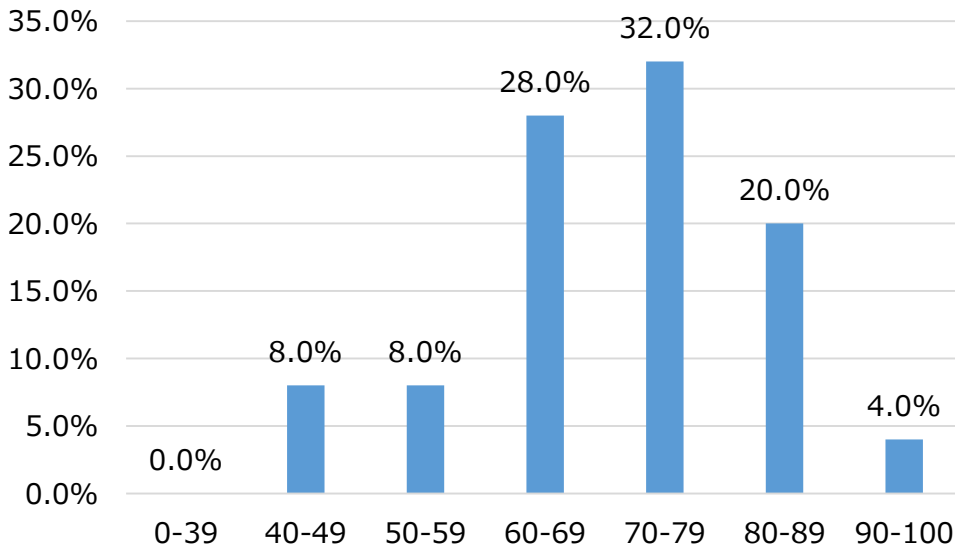
※1人の患者に対し複数の治療を組み合わせる場合もあります。（外科手術と化学療法 等）



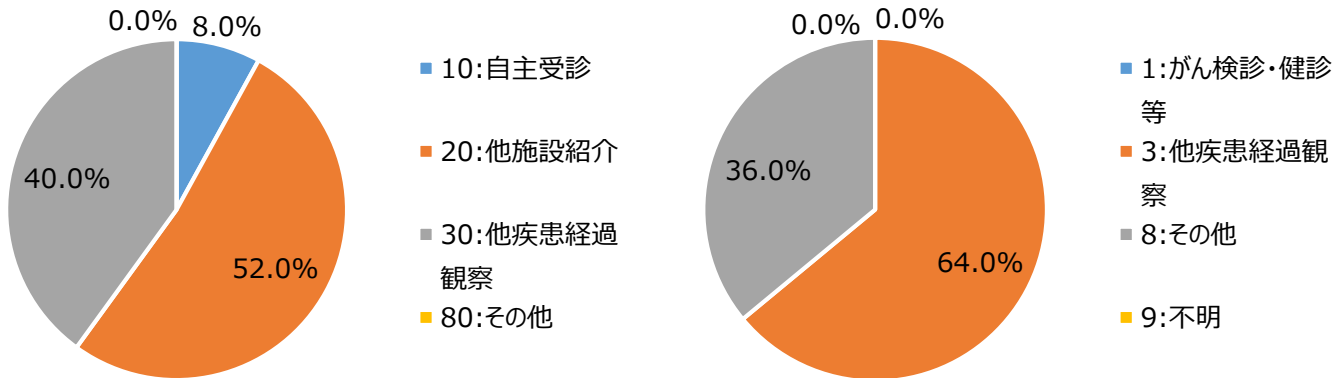
部位別：肝（2021年症例）

※肝は「肝臓」と「肝内胆管」の合計です。

年齢

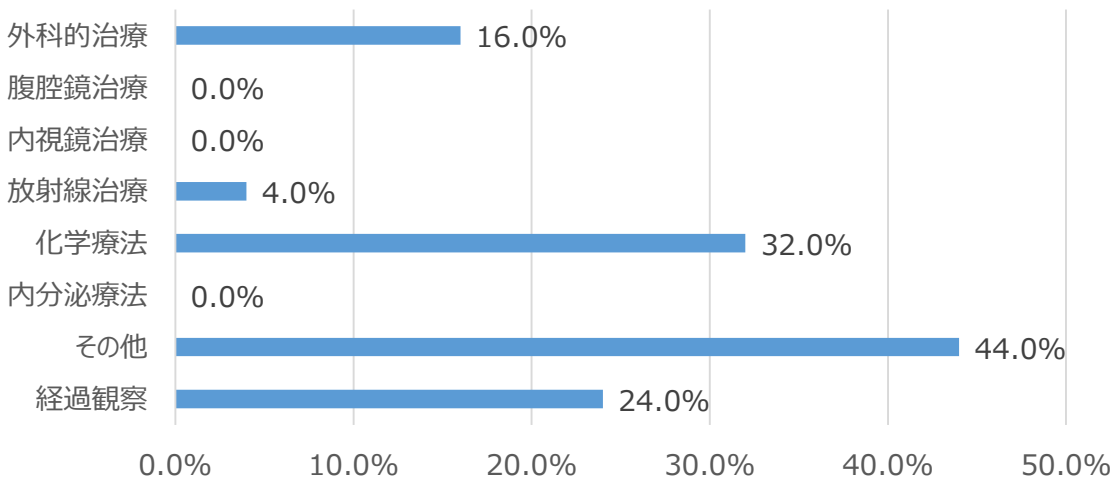


来院経路と発見経緯



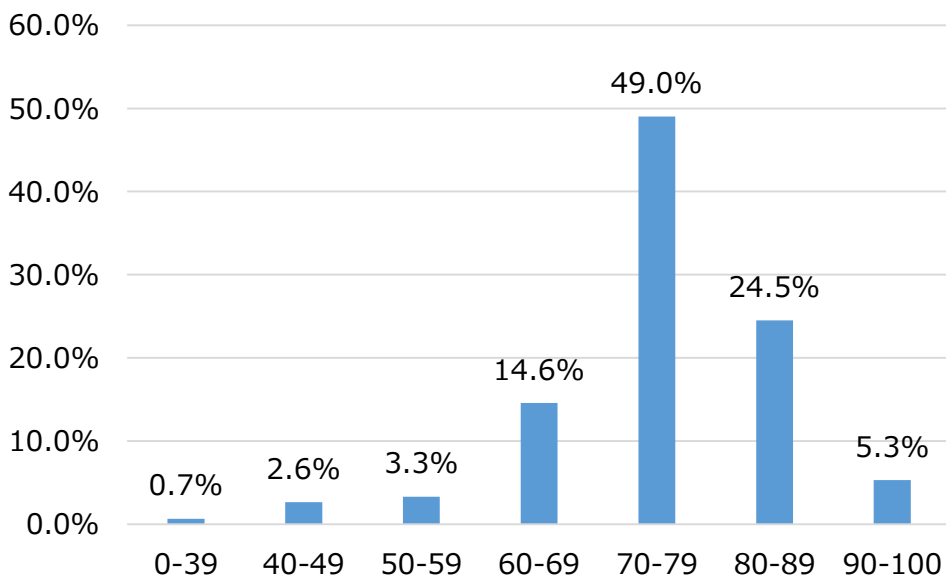
治療内容

※1人の患者に対し複数の治療を組み合わせる場合もあります。（外科手術と化学療法 等）

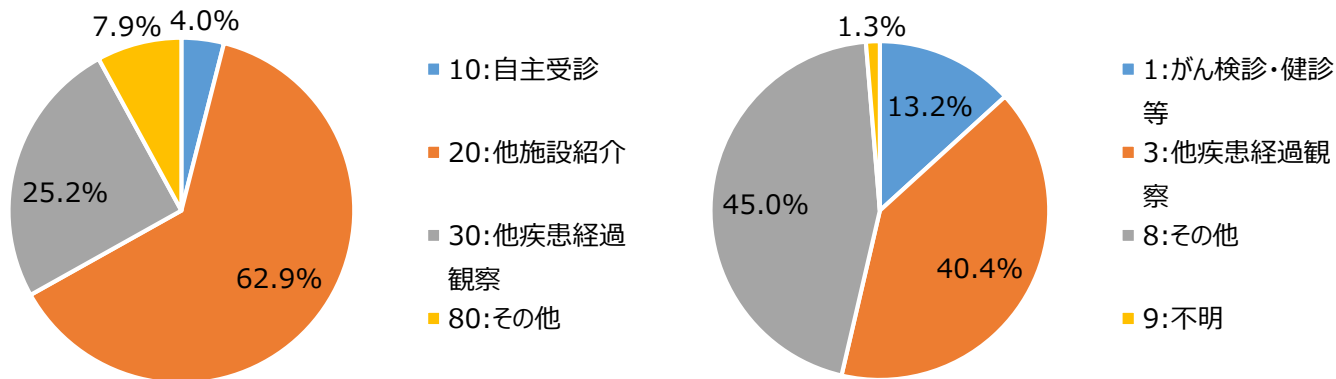


部位別：肺（2021年症例）

年齢

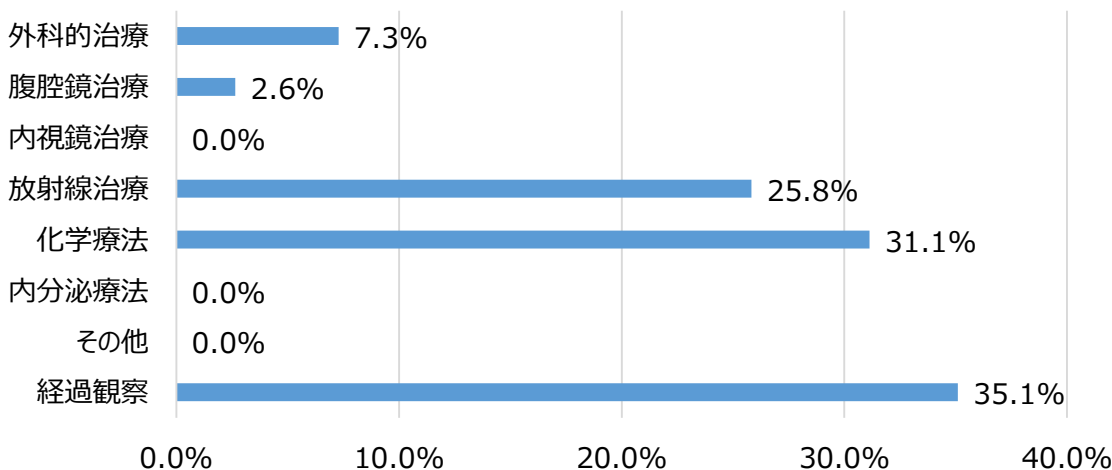


来院経路と発見経緯



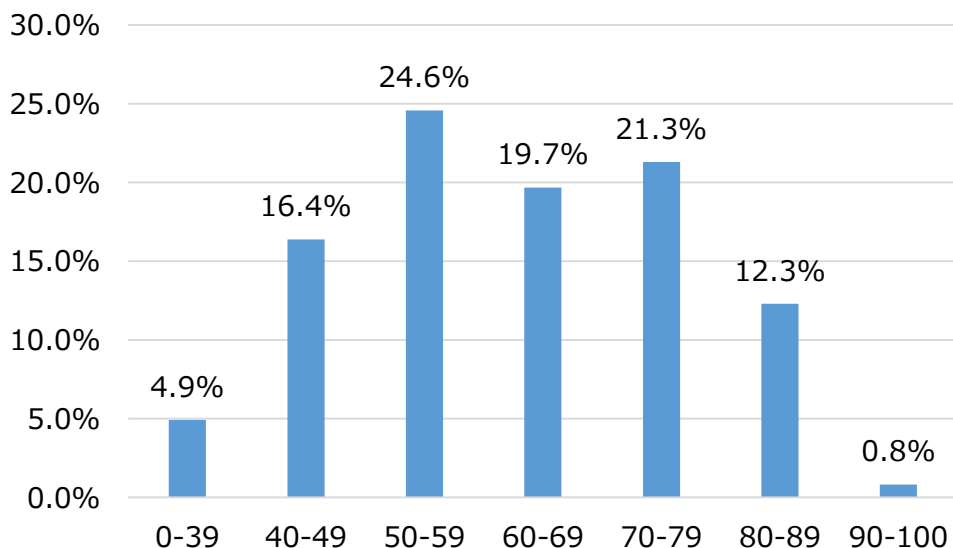
治療内容

※1人の患者に対し複数の治療を組み合わせる場合もあります。（外科手術と化学療法 等）

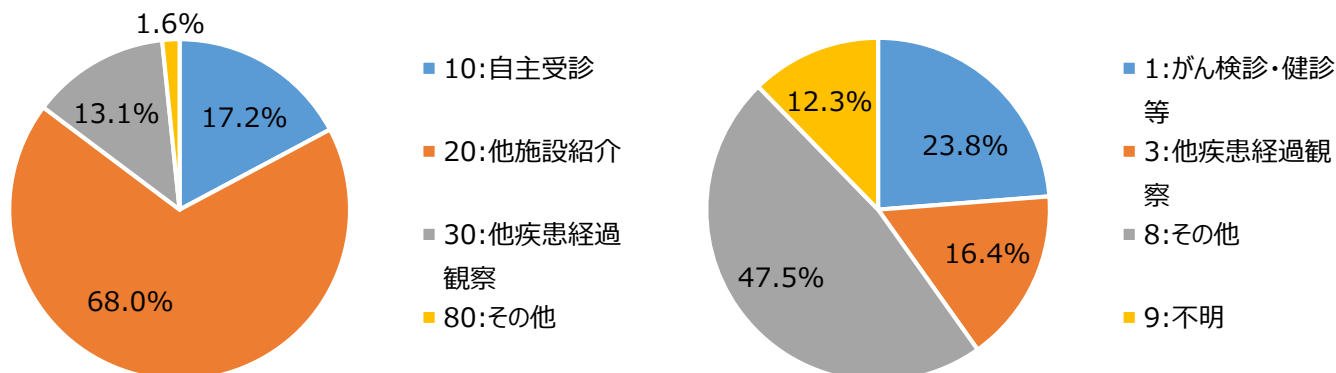


部位別：乳房（2021年症例）

年齢

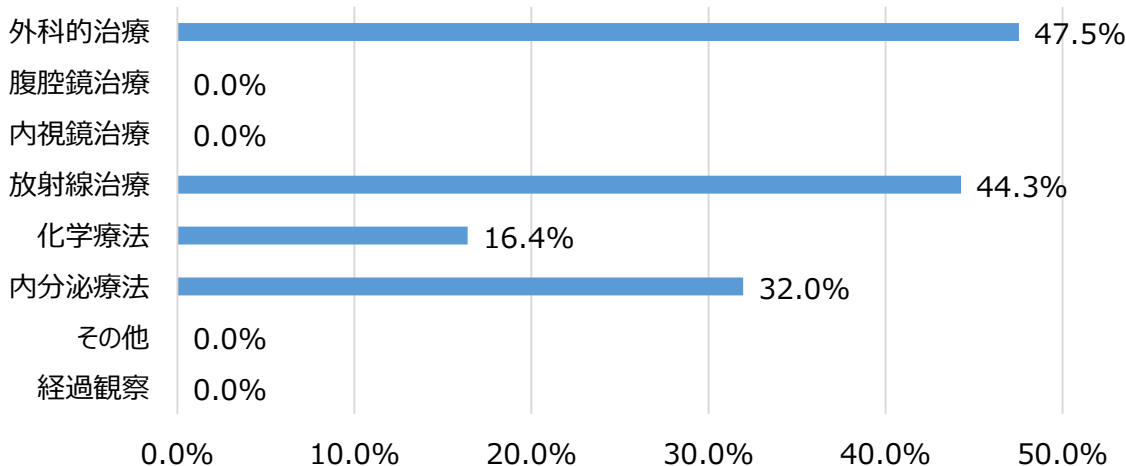


来院経路と発見経緯



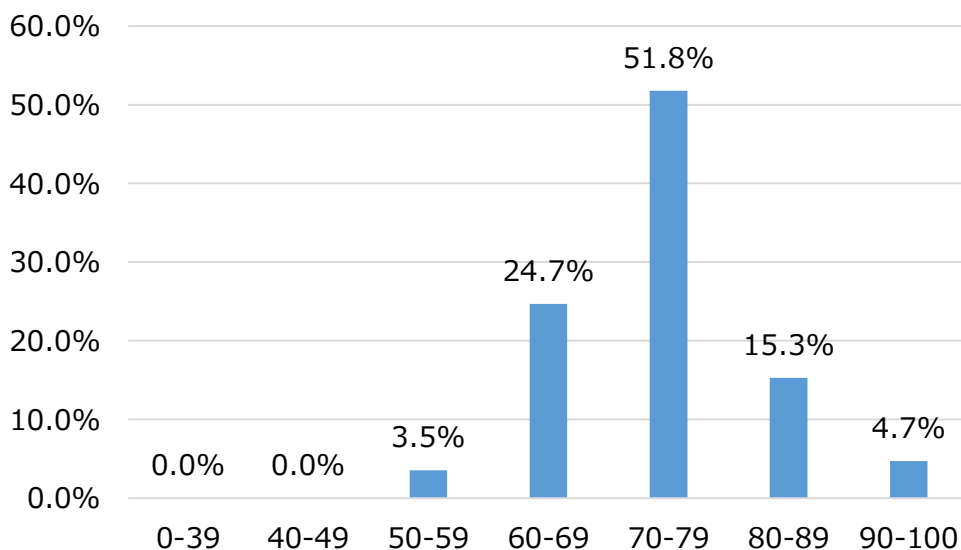
治療内容

※1人の患者に対し複数の治療を組み合わせる場合もあります。（外科手術と化学療法 等）

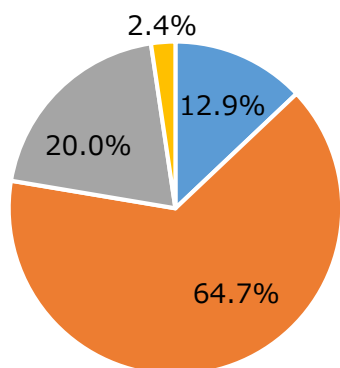


部位別：前立腺（2021年症例）

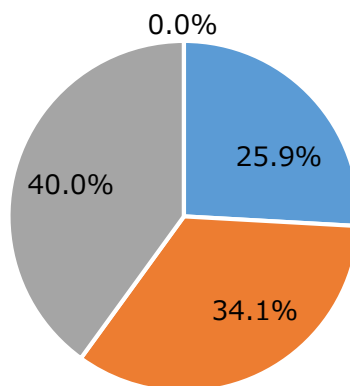
年齢



来院経路と発見経緯



- 10:自主受診
- 20:他施設紹介
- 30:他疾患経過観察
- 80:その他



- 1:がん検診・健診等
- 3:他疾患経過観察
- 8:その他
- 9:不明

治療内容

※1人の患者に対し複数の治療を組み合わせる場合もあります。（外科手術と化学療法 等）

