

# 半田市立半田病院 院内がん登録集計

2023年症例集計

# 半田市立半田病院 院内がん登録集計（2023年）

## （1）登録対象

- ・上皮内がんを含む全ての悪性新生物
- ・良性を含む頭蓋内腫瘍
- ・消化管間質腫瘍
- ・卵巣の一部の境界悪性腫瘍

## （2）対象期間

2023年1月1日～2023年12月31日

## （3）登録の定義

「がん診療連携拠点病院 院内がん登録 標準登録様式 2016年版」に基づき登録しています。

## （4）集計結果について

患者数が1名以上10名未満の場合は、個人情報保護の観点から「1～3」「4～6」「7～9」と表記しています。

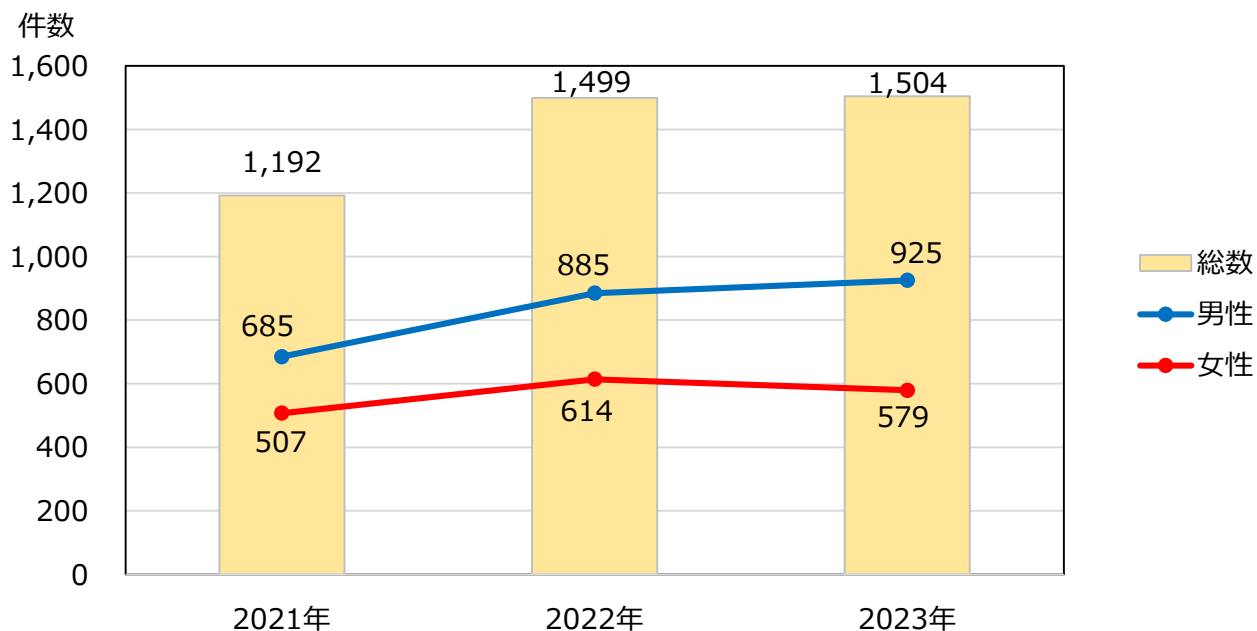
## （5）目次

- ・登録件数 年次推移
- ・年代別登録数の推移
- ・部位別登録数の推移
- ・症例区分
- ・部位別 登録情報（胃・大腸・肝・肺・乳房・前立腺）

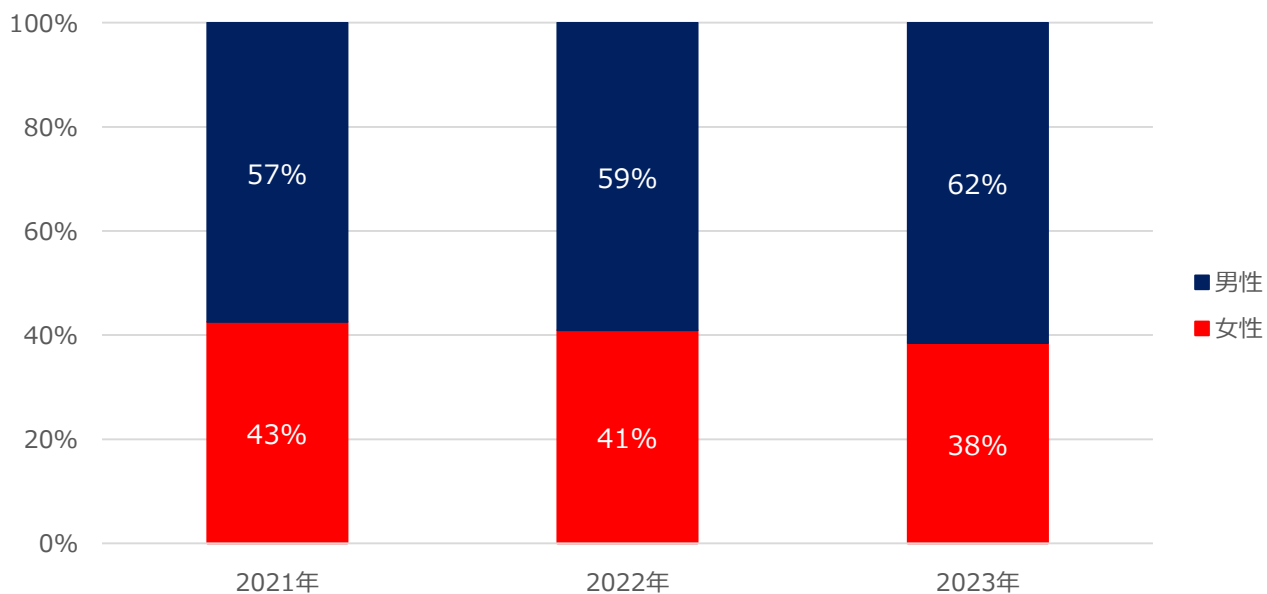
# 登録件数 年次推移

診断年	2021年		2022年		2023年	
	件数	(%)	件数	(%)	件数	(%)
総数	1,192	-	1,499	-	1,504	-
男性	685	57%	885	59%	925	62%
女性	507	43%	614	41%	579	38%

## 登録数の年次推移



## 男女比 年次推移

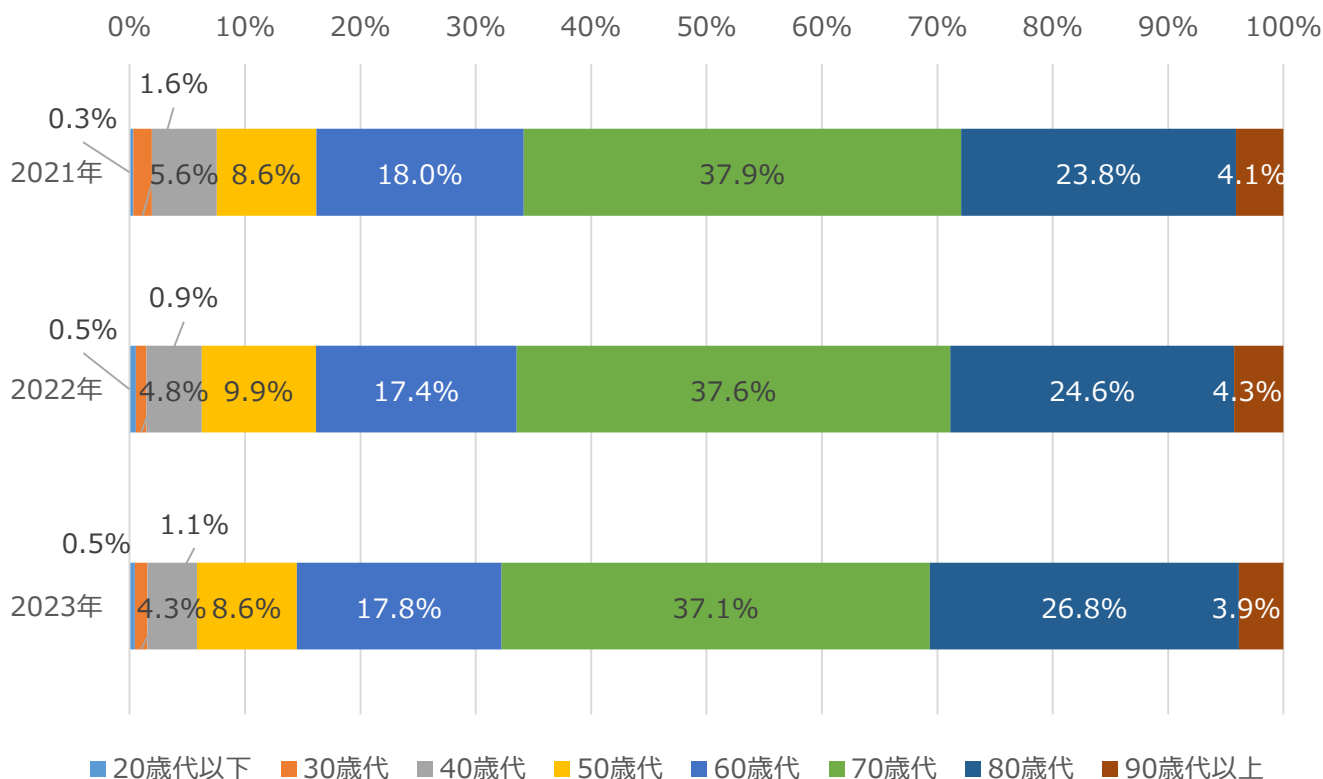


# 年代別登録数の推移

## 年代別登録件数

年代	2021	2022	2023
20歳代以下	(4~6)	(7~9)	(7~9)
30歳代	19	14	16
40歳代	67	72	65
50歳代	103	148	130
60歳代	214	261	267
70歳代	452	563	558
80歳代	284	369	403
90歳代以上	49	64	58

## 年代別登録割合



# 部位別登録数の推移

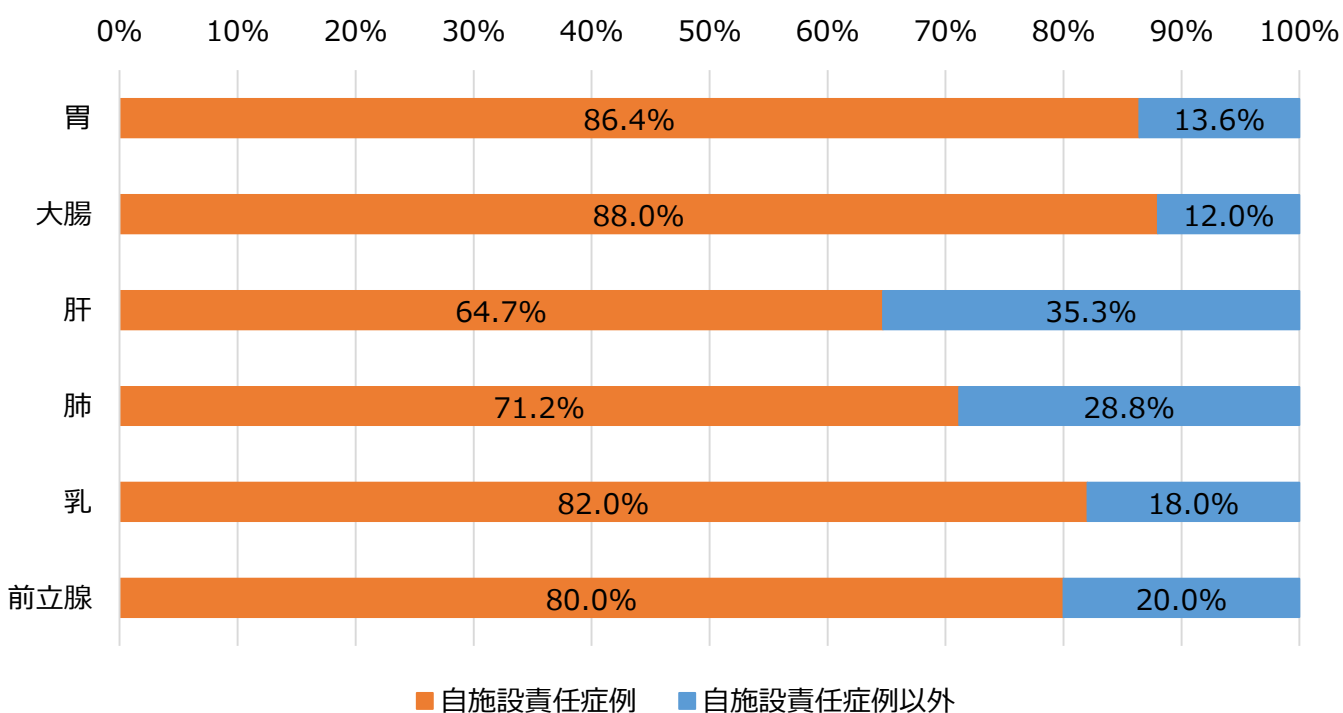
部位名	2021	2022	2023
咽頭・喉頭	12	18	38
食道	39	48	37
胃	115	142	140
小腸	(4~6)	13	(4~6)
大腸	216	317	317
肝	31	37	51
肝外胆管	23	27	21
胆嚢	16	11	(7~9)
膵	70	78	72
肺	164	180	208
皮膚	17	17	10
乳	127	137	128
子宮	34	35	31
卵巣	12	17	13
前立腺	90	140	125
精巣	(7~9)	(1~3)	(4~6)
膀胱	75	85	72
腎	25	24	28
腎盂	(4~6)	(4~6)	(7~9)
副腎	0	0	(4~6)
尿管	10	(7~9)	(7~9)
脳	20	56	65
甲状腺	(7~9)	13	14
頸部	15	16	17
頭頸部	12	14	(7~9)
胸膜中皮腫	(1~3)	(4~6)	(4~6)
骨髄	22	32	33
血液	0	(1~3)	(1~3)
その他	11	11	16
原発部位不明癌	10	(7~9)	13
総計	1,192	1,499	1,504

# 症例区分（2023年症例）

## 部位別 症例区分別件数

	胃	大腸	肝	肺	乳	前立腺
①診断のみ	10	13	(7~9)	37	15	12
②自施設診断 自施設治療開始	81	210	25	126	59	73
③自施設診断 自施設治療継続	0	0	0	(4~6)	(1~3)	0
④他施設診断 自施設治療開始	40	67	(7~9)	15	(7~9)	20
⑤他施設診断 自施設治療継続	0	(1~3)	0	(1~3)	35	(7~9)
⑥初回治療終了後	(4~6)	17	(7~9)	12	(7~9)	10
⑦その他	(4~6)	(7~9)	(1~3)	11	0	(1~3)

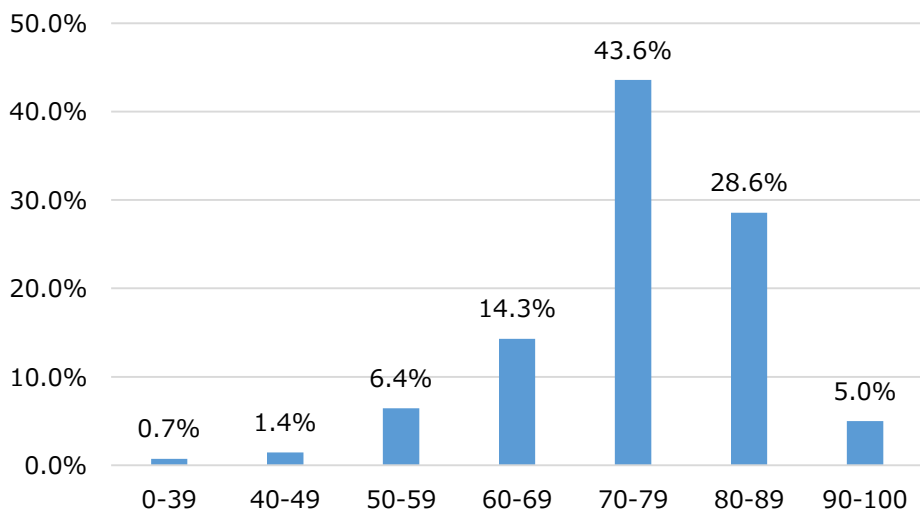
## 部位別 自施設責任症例割合



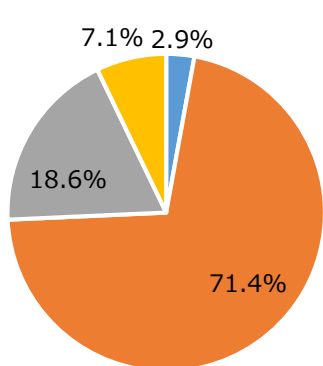
- ・自施設責任症例：当院で初回治療が実施された症例（症例区分別件数の②③④⑤が該当症例）
- ・大腸は「結腸」と「直腸」の合計
- ・肝は「肝臓」と「肝内胆管」の合計

# 部位別：胃（2023年症例）

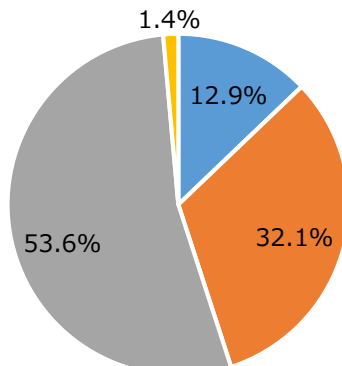
## 年齢



## 来院経路と発見経緯



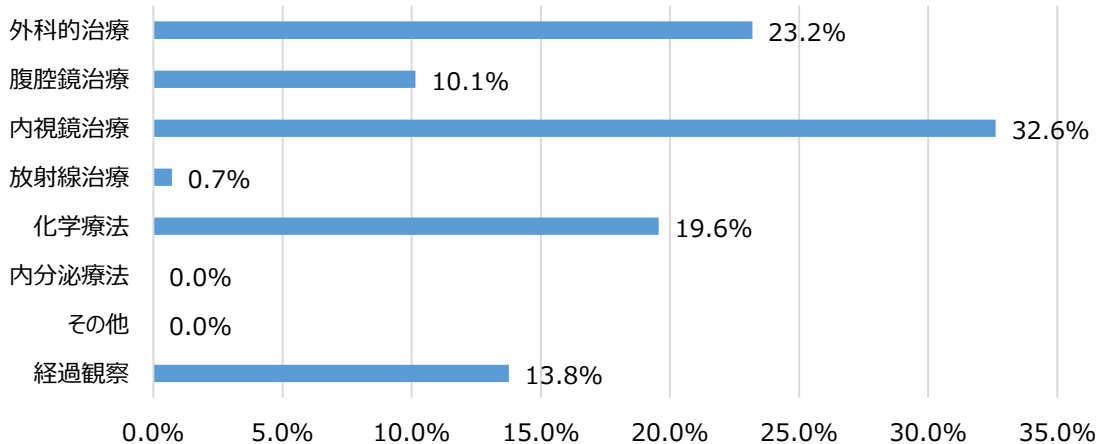
- 自主受診
- 他施設紹介
- 他疾患経過観察
- その他



- がん検診・健診等
- 他疾患経過観察
- その他
- 不明

## 治療内容

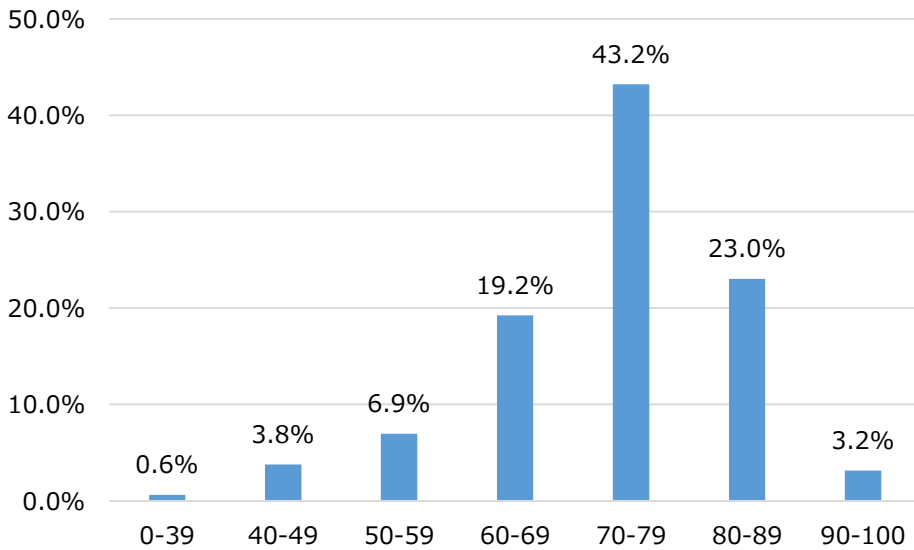
※1人の患者に対し複数の治療を組み合わせる場合もあります。（外科手術と化学療法 等）



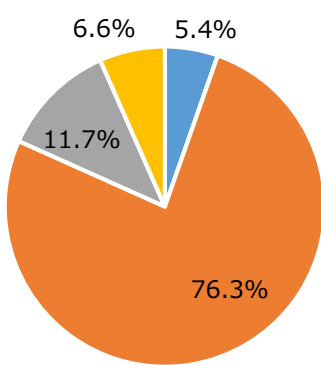
# 部位別：大腸（2023年症例）

※大腸は「結腸」と「直腸」の合計です。

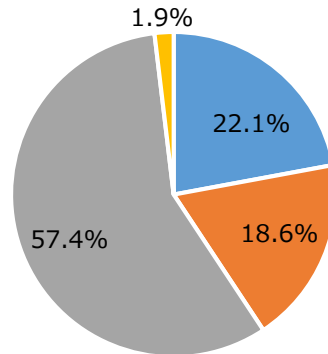
## 年齢



## 来院経路と発見経緯



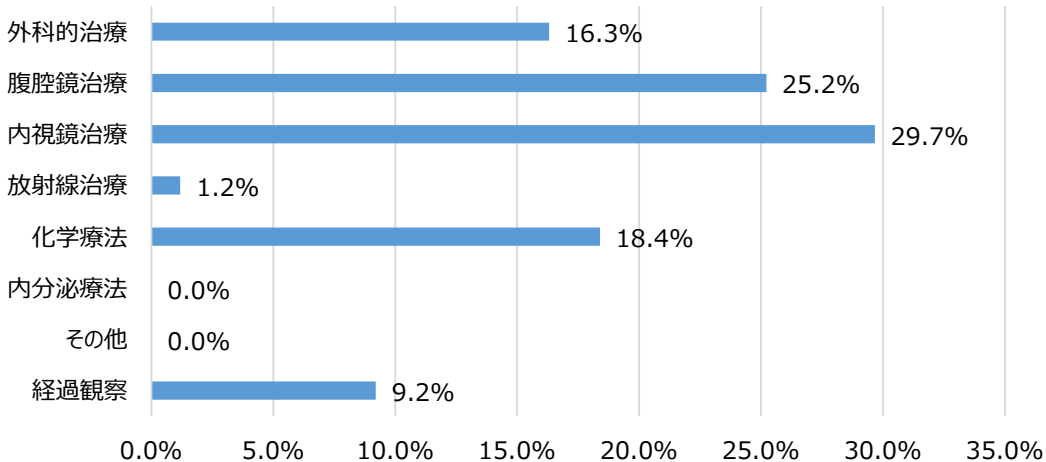
- 自主受診
- 他施設紹介
- 他疾患経過観察
- その他



- がん検診・健診等
- 他疾患経過観察
- その他
- 不明

## 治療内容

※1人の患者に対し複数の治療を組み合わせる場合もあります。（外科手術と化学療法 等）

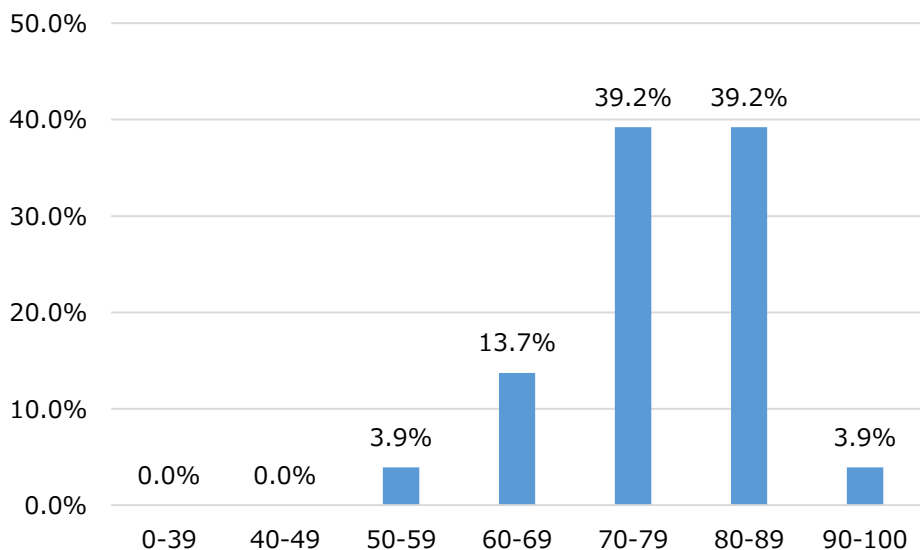




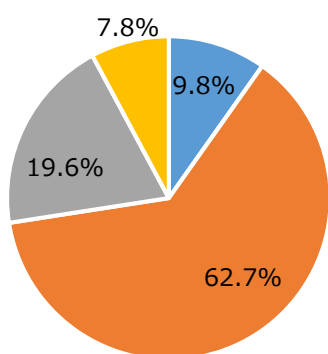
# 部位別：肝（2023年症例）

※肝は「肝臓」と「肝内胆管」の合計です。

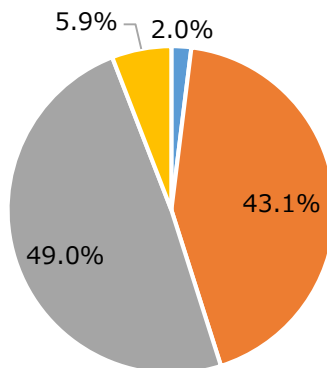
## 年齢



## 来院経路と発見経緯



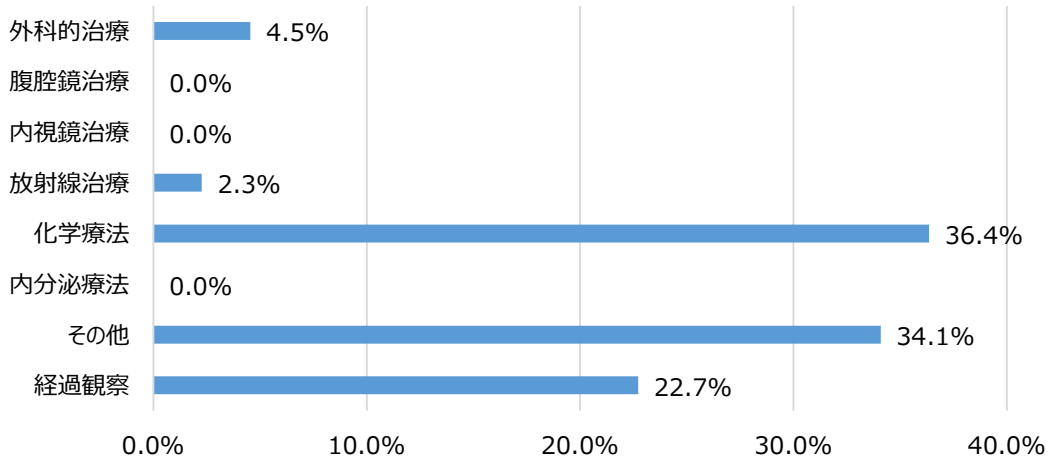
- 自主受診
- 他施設紹介
- 他疾患経過観察
- その他



- がん検診・健診等
- 他疾患経過観察
- その他
- 不明

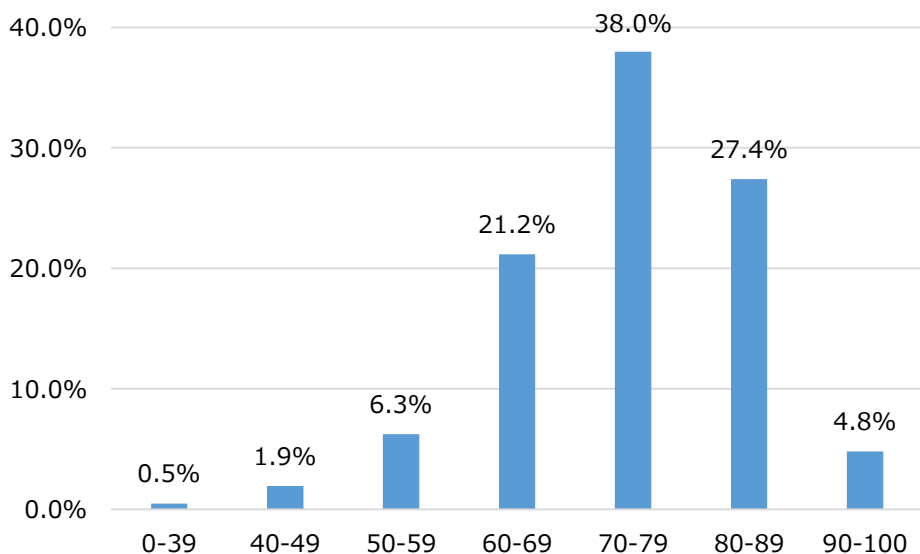
## 治療内容

※1人の患者に対し複数の治療を組み合わせる場合もあります。（外科手術と化学療法 等）

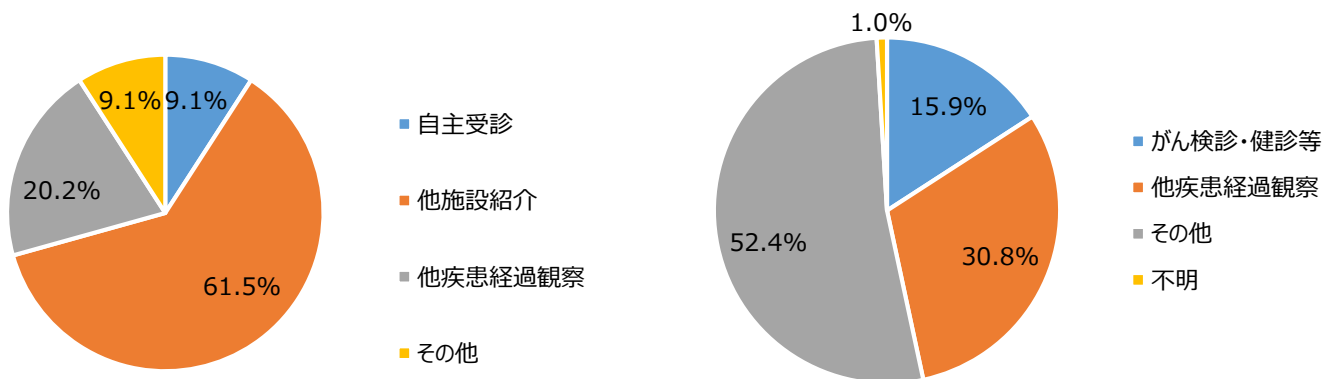


# 部位別：肺（2023年症例）

## 年齢

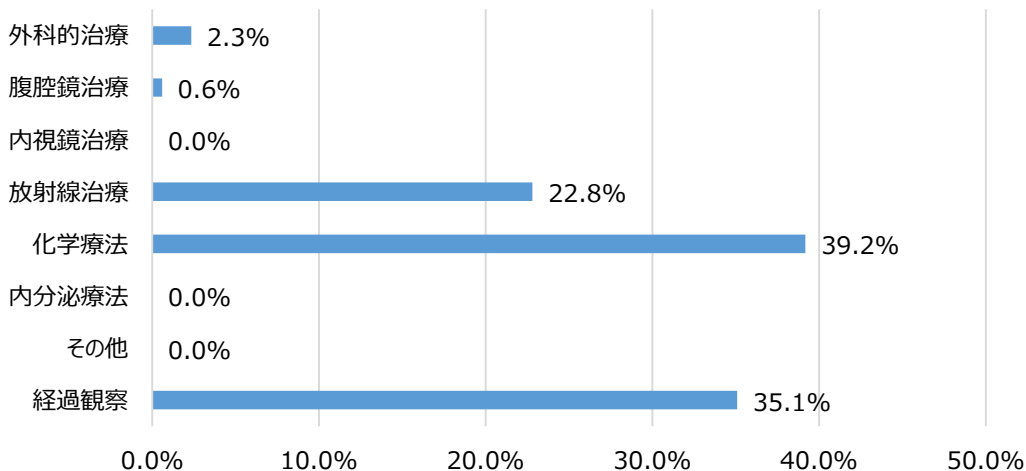


## 来院経路と発見経緯



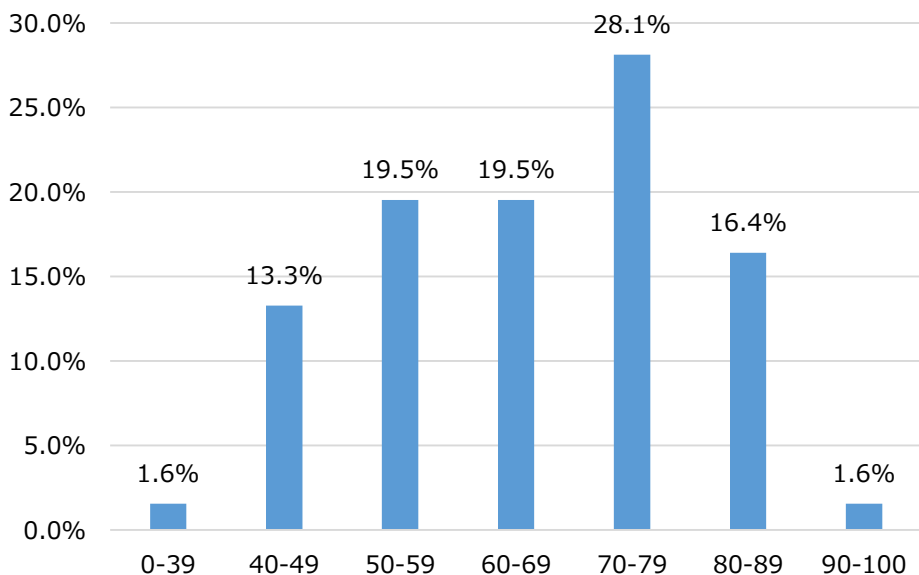
## 治療内容

※1人の患者に対し複数の治療を組み合わせる場合もあります。（外科手術と化学療法 等）

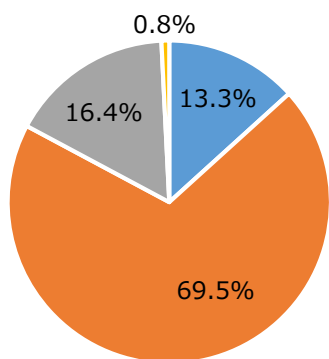


# 部位別：乳房（2023年症例）

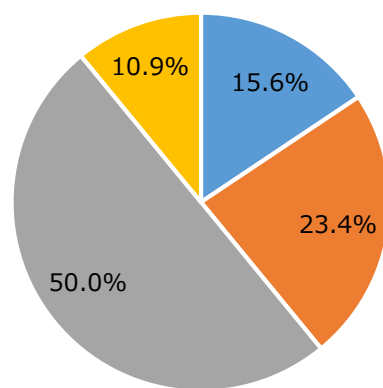
## 年齢



## 来院経路と発見経緯



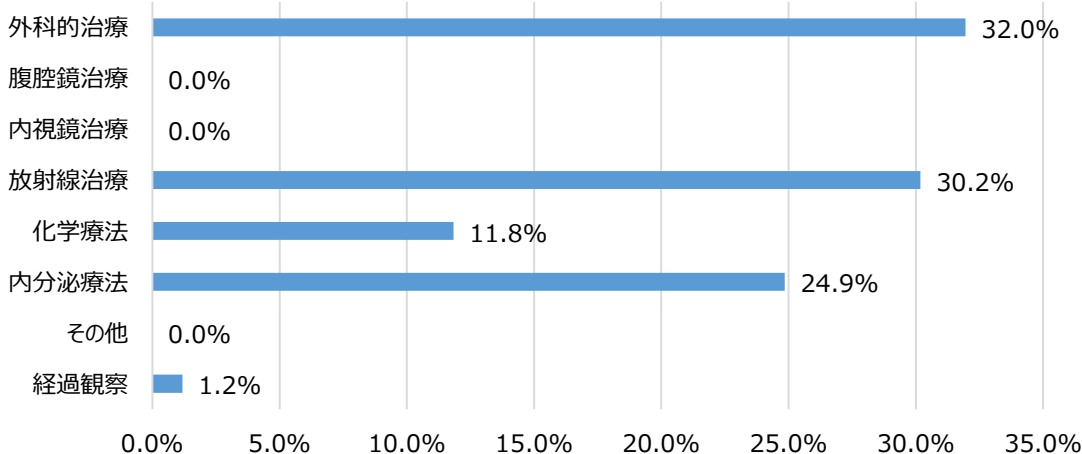
- 自主受診
- 他施設紹介
- 他疾患経過観察
- その他



- がん検診・健診等
- 他疾患経過観察
- その他
- 不明

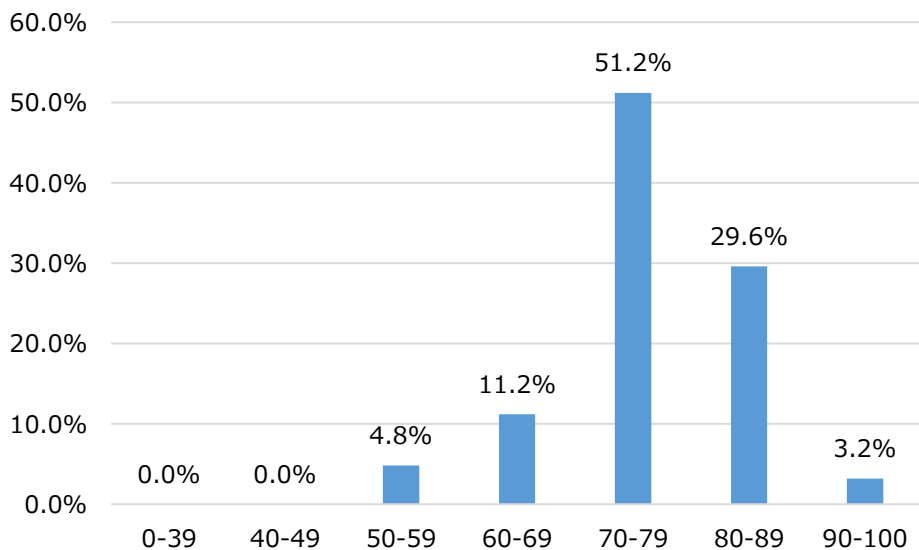
## 治療内容

※1人の患者に対し複数の治療を組み合わせる場合もあります。（外科手術と化学療法 等）

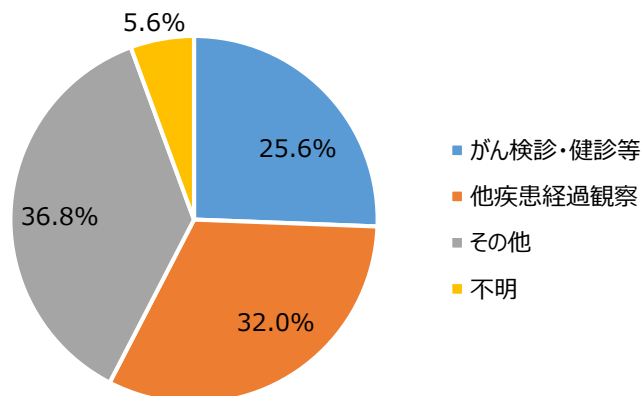
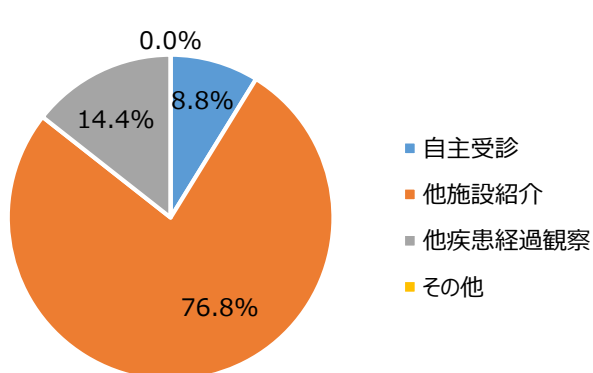


# 部位別：前立腺（2023年症例）

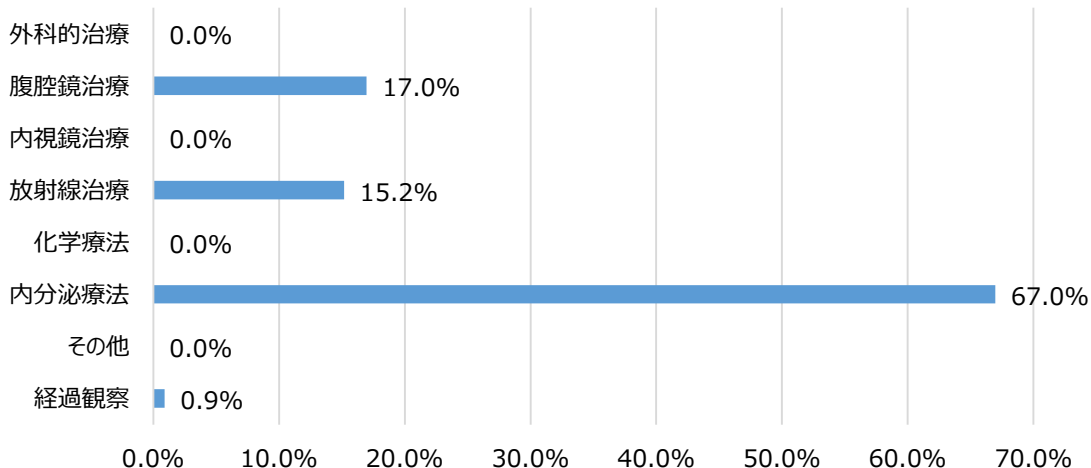
## 年齢



## 来院経路と発見経緯



## 治療内容



※1人の患者に対し複数の治療を組み合わせる場合もあります。（外科手術と化学療法 等）